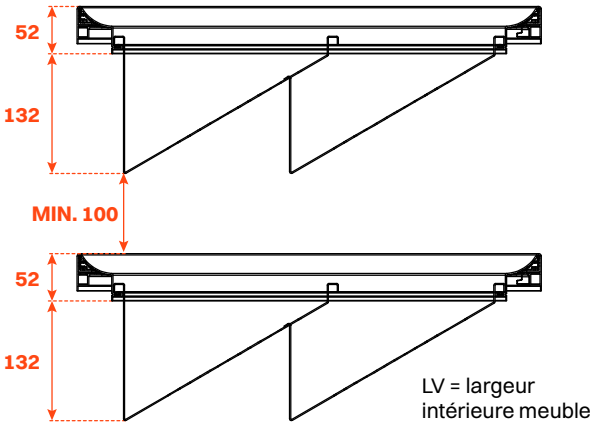
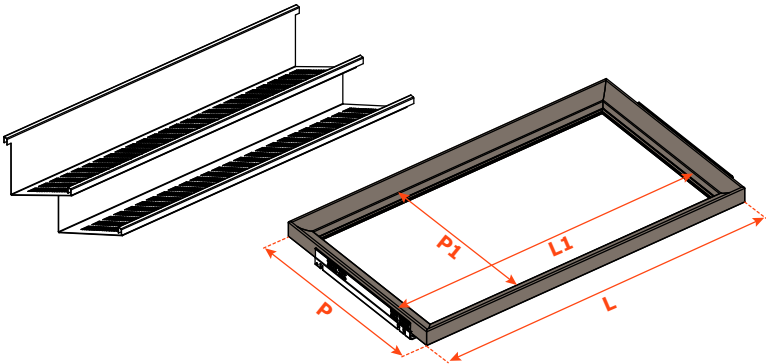
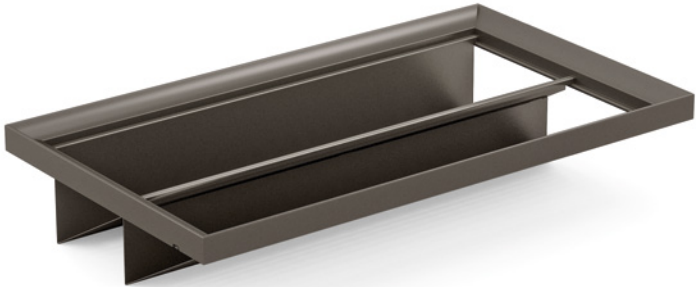


Porte-chaussures en métal plat pour tiroir

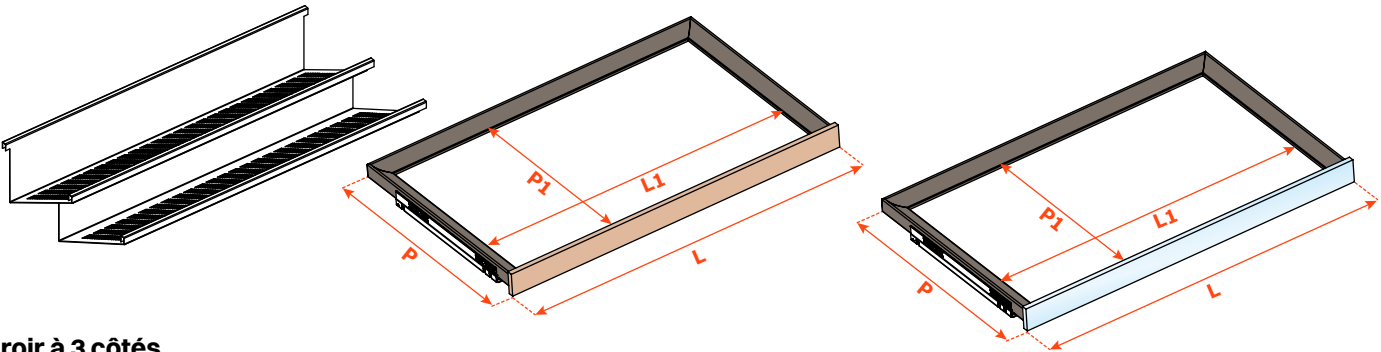
Porte-chaussures pour tiroir

- Matière structure : plaque métallique perforée peinte avec poudre époxy
- Finition :
  - gris brun métalisé
  - desert taupe
- Largeur max. : 1500 mm
- Réalisé en 2 pièces
- Il se positionne facilement, sans aucune fixation
- Il peut être enrichi avec 2 fonds en simili cuir



Tiroir à 4 côtés

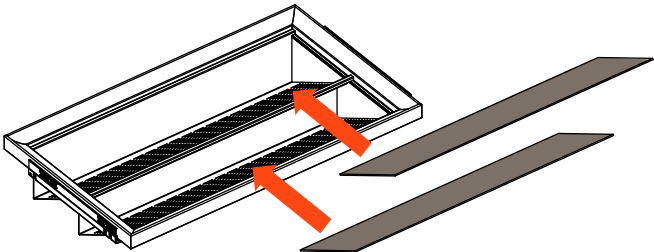
Longueur coulisse (LN) mm	Largeur tiroir (L) mm	Largeur intérieure (L1) mm	Profondeur tiroir (P) mm	Profondeur intérieure (P1) mm
450	LV - 15	L - 80	490	410
470			510	430
500			540	460



Tiroir à 3 côtés

Longueur coulisse (LN) mm	Largeur tiroir (L) mm	Largeur intérieure (L1) mm	Profondeur tiroir 3 CÔTÉS (P) mm + façade en bois 12 mm ou façade en verre 6+6 mm	Profondeur tiroir 3 CÔTÉS (P) mm + façade en bois 19 mm ou façade en verre 6+13 mm	Profondeur intérieure (P1) mm
450	LV - 15	L - 80	490	497	438
470			510	517	458
500			540	547	488

Fonds en simili cuir, à commander séparément.

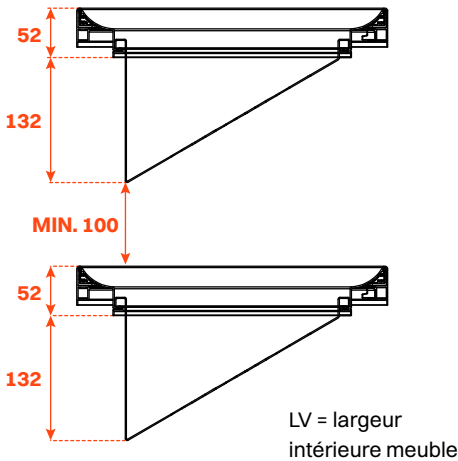
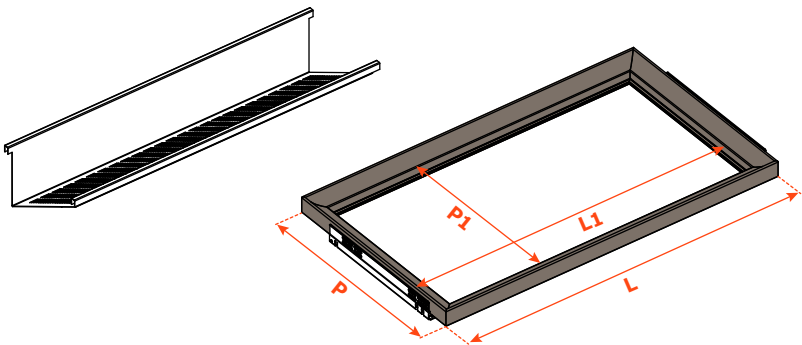
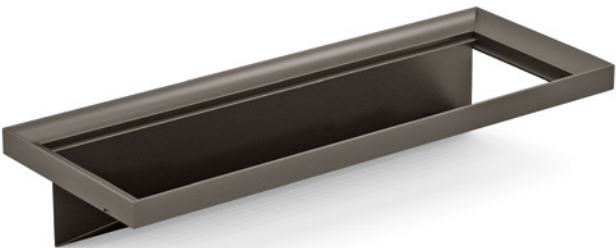


# Excessories

Extraire - porte-chaussures en métal plat pour tiroir

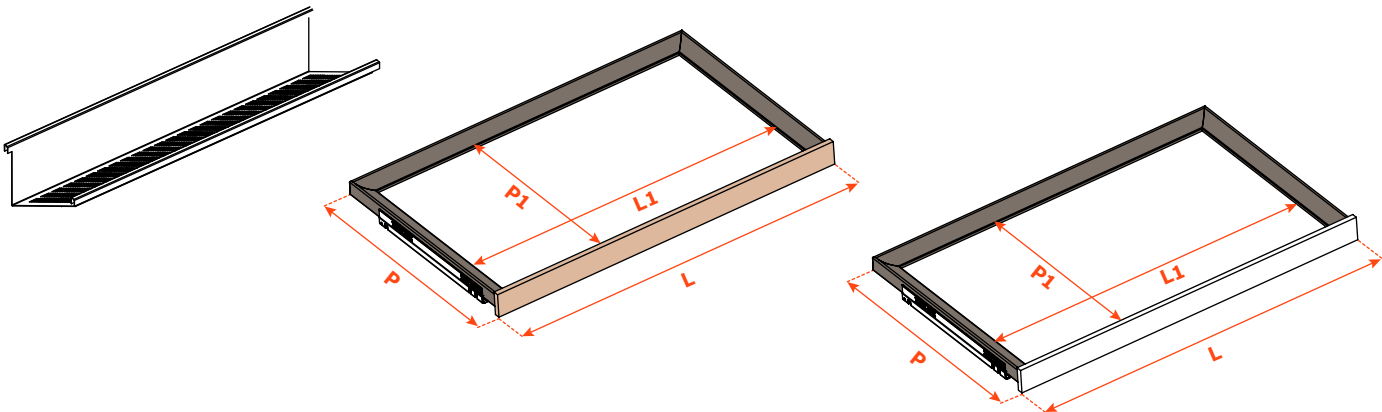
## Porte-chaussures pour tiroir

- Matière structure : plaque métallique perforée peinte avec poudre époxy
- Finition :
  - gris brun métalisé
  - desert taupe
- Largeur max. : 1500 mm
- Réalisé en un seul élément
- Il se positionne facilement, sans aucune fixation
- Il peut être enrichi avec 1 fond en simili cuir



## Tiroir à 4 côtés

Longueur coulisse (LN) mm	Largeur tiroir (L) mm	Largeur intérieure (L1) mm	Profondeur tiroir (P) mm	Profondeur intérieure (P1) mm
400	LV - 15	L - 80	440	360



## Tiroir à 3 côtés

Longueur coulisse (LN) mm	Largeur tiroir (L) mm	Largeur intérieure (L1) mm	Profondeur tiroir 3 CÔTÉS (P) mm + façade en bois 12 mm ou façade en verre 6+6 mm	Profondeur tiroir 3 CÔTÉS (P) mm + façade en bois 19 mm ou façade en verre 6+13 mm	Profondeur intérieure (P1) mm
400	LV - 15	L - 80	440	457	388

Fond en simili cuir, à commander séparément.

