

Excessories

Colgar - madera

VE80DBAA2670B - wengé
VE80DBAA2675B - gris ahumado

Percha para trajes mujeres

- Material percha: haya
- Acabado percha:
 - wengé
 - gris ahumado
- Material gancho: zamak barnizado con polvo epoxídico
- Acabado gancho: marrón gris metálico
- Dimensiones externas (mm): 400x293
- Embalaje: caja de 4 piezas
- Disponible en stock hasta agotar existencias

Posibilidad de personalización con logotipo impreso en láser o xerografiado.

- Pedido mínimo 60 piezas



VE80DBAA1670B - wengé
VE80DBAA1675B - gris ahumado

Percha para trajes mujeres con pinzas para faldas

- Material percha: haya
- Acabado percha:
 - wengé
 - gris ahumado
- Material gancho: zamak barnizado con polvo epoxídico
- Acabado gancho: marrón gris metálico
- Material barra y pinza: metallo barnizado con polvo epoxídico
- Acabado barra y pinza: marrón gris metálico
- Dimensiones externas (mm): 400x293
- Embalaje: caja de 4 piezas
- Disponible en stock hasta agotar existencias

Posibilidad de personalización con logotipo impreso en láser o xerografiado.

- Pedido mínimo 60 piezas



VE80DBAA1070B - wengé
VE80DBAA1075B - gris ahumado

Percha para faldas

- Material percha: haya
- Acabado percha:
 - wengé
 - gris ahumado
- Material gancho: zamak, barnizado con polvo epoxídico
- Acabado gancho: marrón gris metálico
- Material barra y pinza: metallo barnizado con polvo epoxídico
- Acabado barra y pinza: marrón gris metálico
- Dimensiones externas (mm): 390x200
- Embalaje: caja de 4 piezas
- Disponible en stock hasta agotar existencias

Posibilidad de personalización con logotipo impreso en láser o xerografiado.

- Pedido mínimo 60 piezas



VE80DBAA2970B - wengé
VE80DBAA2975B - gris ahumado

Percha para trajes hombres

- Material percha: haya
- Acabado percha:
 - wengé
 - gris ahumado
- Material gancho: zamak barnizado con polvo epoxídico
- Acabado gancho: marrón gris metálico
- Dimensiones externas (mm): 450x257
- Embalaje: caja de 4 piezas
- Disponible en stock hasta agotar existencias

Posibilidad de personalización con logotipo impreso en láser o xerografiado.

- Pedido mínimo 60 piezas



VE80DBAA1970B - wengé
VE80DBAA1975B - gris ahumado

Percha para trajes hombres con varilla porta pantalones

- Material percha: haya
- Acabado percha:
 - wengé
 - gris ahumado
- Material gancho: zamak barnizado con polvo epoxídico
- Acabado gancho: marrón gris metálico
- Dimensiones externas (mm): 450x257
- Embalaje: caja de 4 piezas
- Disponible en stock hasta agotar existencias

Posibilidad de personalización con logotipo impreso en láser o xerografiado.

- Pedido mínimo 60 piezas



VE80DBAA1370B - wengé
VE80DBAA1375B - gris ahumado

Percha para pantalones

- Material percha: haya
- Acabado percha:
 - wengé
 - gris ahumado
- Material gancho: zamak, barnizado con polvo epoxídico
- Acabado gancho: marrón gris metálico
- Dimensiones externas (mm): 390x170
- Embalaje: caja de 4 piezas
- Disponible en stock hasta agotar existencias

Posibilidad de personalización con logotipo impreso en láser o xerografiado.

- Pedido mínimo 60 piezas



Excessories

Colgar - madera y cuero

VE80DBAA28__B

Percha para trajes mujeres

- Material percha: haya, con aplicación de cuero
- Acabado percha:
 - wengé
 - gris ahumado
- Material gancho: zamak, barnizado con polvo epoxídico
- Acabado gancho: marrón gris metálico
- Dimensiones externas (mm): 400x293
- Embalaje: caja de 4 piezas

Posibilidad de personalización con logotipo a presión.

- Pedido mínimo 60 piezas



VE80DBAA18__B

Percha para trajes mujeres con pinzas para faldas

- Material percha: haya, con aplicación de cuero
- Acabado percha:
 - wengé
 - gris ahumado
- Material gancho: zamak, barnizado con polvo epoxídico
- Acabado gancho: marrón gris metálico
- Material barra y pinza: metal barnizado con polvo epoxídico
- Acabado barra y pinza: marrón gris metálico
- Dimensiones externas (mm): 400x293
- Embalaje: caja de 4 piezas

Posibilidad de personalización con logotipo a presión.

- Pedido mínimo 60 piezas



VE80DBAA12__B

Percha para faldas

- Material percha: haya, con aplicación de cuero
- Acabado percha:
 - wengé
 - gris ahumado
- Material gancho: zamak, barnizado con polvo epoxídico
- Acabado gancho: marrón gris metálico
- Material barra y pinza: metal barnizado con polvo epoxídico
- Acabado barra y pinza: marrón gris metálico
- Dimensiones externas (mm): 390x200
- Embalaje: caja de 4 piezas

Posibilidad de personalización con logotipo a presión.

- Pedido mínimo 60 piezas



VE80DBAA31__B

Percha para trajes hombres

- Material percha: haya, con aplicación de cuero
- Acabado percha:
 - wengé
 - gris ahumado
- Material gancho: zamak, barnizado con polvo epoxídico
- Acabado gancho: marrón gris metálico
- Dimensiones externas (mm): 450x257
- Embalaje: caja de 4 piezas

Posibilidad de personalización con logotipo a presión.

- Pedido mínimo 60 piezas



VE80DBAA21__B

Percha para trajes hombres con varilla porta pantalones

- Material percha: haya, con aplicación de cuero
- Acabado percha:
 - wengé
 - gris ahumado
- Material gancho: zamak, barnizado con polvo epoxídico
- Acabado gancho: marrón gris metálico
- Dimensiones externas (mm): 450x257
- Embalaje: caja de 4 piezas

Posibilidad de personalización con logotipo a presión.

- Pedido mínimo 60 piezas



VE80DBAA15__B

Percha para pantalones

- Material percha: haya, con aplicación de cuero
- Acabado percha:
 - wengé
 - gris ahumado
- Material gancho: zamak, barnizado con polvo epoxídico
- Acabado gancho: marrón gris metálico
- Dimensiones externas (mm): 390 x 170
- Embalaje: caja de 4 piezas

Posibilidad de personalización con logotipo a presión.

- Pedido mínimo 60 piezas



Excessories

Acabados y composición código

Cuero

MARRÓN MOKA

acabado disponible en stock*



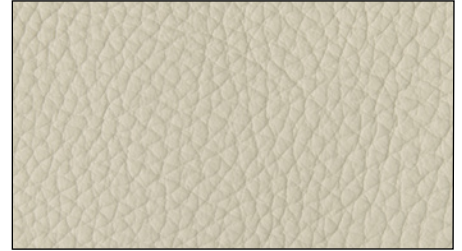
GRIS ELEPHANT

Acabado a pedido



GRIS LINO

Acabado a pedido



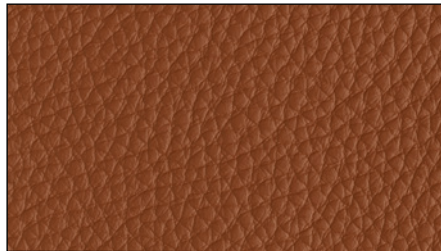
GRIS TORTORA

Acabado a pedido



CAMELLO

Acabado a pedido



MARRÓN COLONIAL

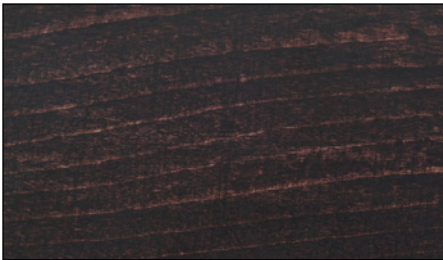
Acabado a pedido



Madera

WENGÉ

acabado disponible en stock*



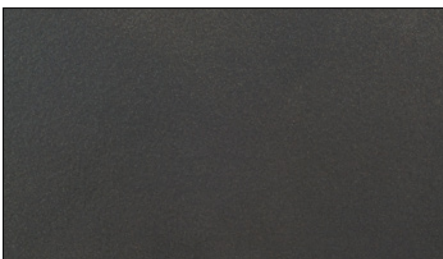
GRIS AHUMADO

acabado disponible en stock*

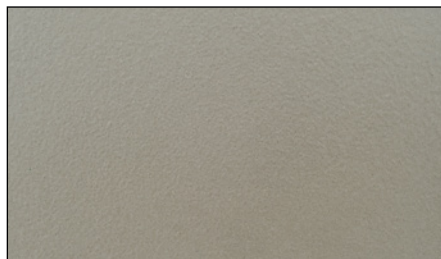


Metallo

MARRÓN GRIS METÁLICO



GRIS PARDO



*Acabados disponibles en stock hasta agotar existencias

Composición del código (ejemplo):

V E 8 0 D B A A 1 8 _ _ B

A1 = WENGÉ + CUERO MARRÓN MOKA	C1 = GRIS AHUMADO + CUERO MARRÓN MOKA
A2 = WENGÉ + CUERO GRIS ELEPHANT	C2 = GRIS AHUMADO + CUERO GRIS ELEPHANT
A3 = WENGÉ + CUERO GRIS LINO	C3 = GRIS AHUMADO + CUERO GRIS LINO
A4 = WENGÉ + CUERO GRIS TORTORA	C4 = GRIS AHUMADO + CUERO GRIS TORTORA
A8 = WENGÉ + CUERO CAMELLO	C8 = GRIS AHUMADO + CUERO CAMELLO
A7 = WENGÉ + CUERO MARRÓN COLONIAL	C7 = GRIS AHUMADO + CUERO MARRÓN COLONIAL