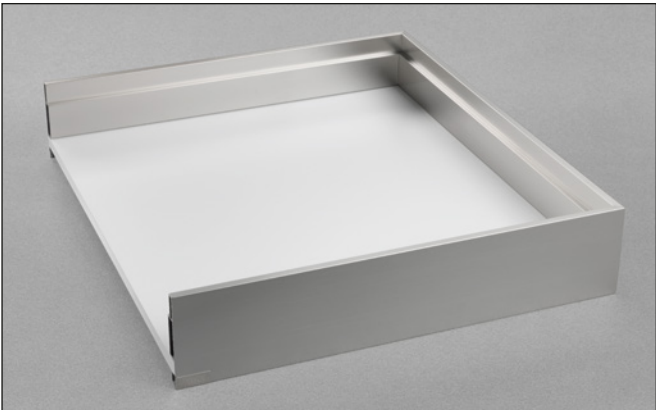


Lineabox^{Easy} - 3 Lados

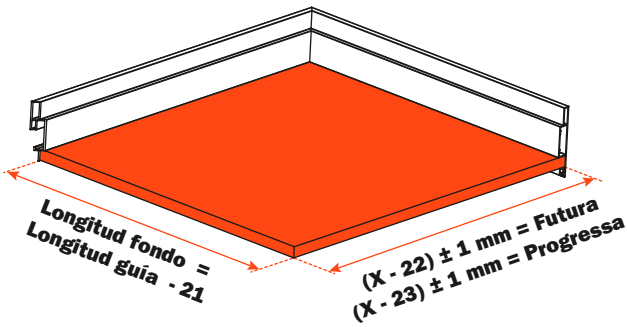
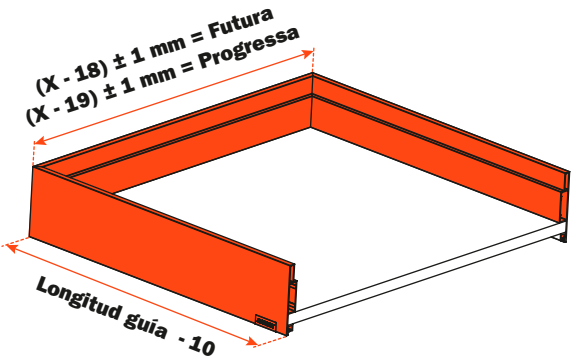
Lineabox Easy - 3 Lados - H 101 mm



Laterales metálicos Lineabox Easy, fondo de madera.
Altura lateral 101 mm - Altura interna 72 mm.
Para todas las guías Progressa y Futura de extracción total.

- Se suministra en perfiles laterales y traseros de 3 metros o cortado a medida
- Parte posterior personalizable según la anchura del mueble
- Sistema de ensamblaje rápido, sin el uso de máquinas
- Plantilla para taladrar el frente del cajón disponible (opcional)
- Montaje y desmontaje mediante inserción rápida del frontal
- Regulación vertical, lateral y en profundidad del cajón mediante los clips de enganche de las guías
- Espesor fondo: 16 mm
- Material: aluminio
- Corte de los laterales y de la parte posterior a 45°
- Acabados: Blanco - Gris - Champán - Inox

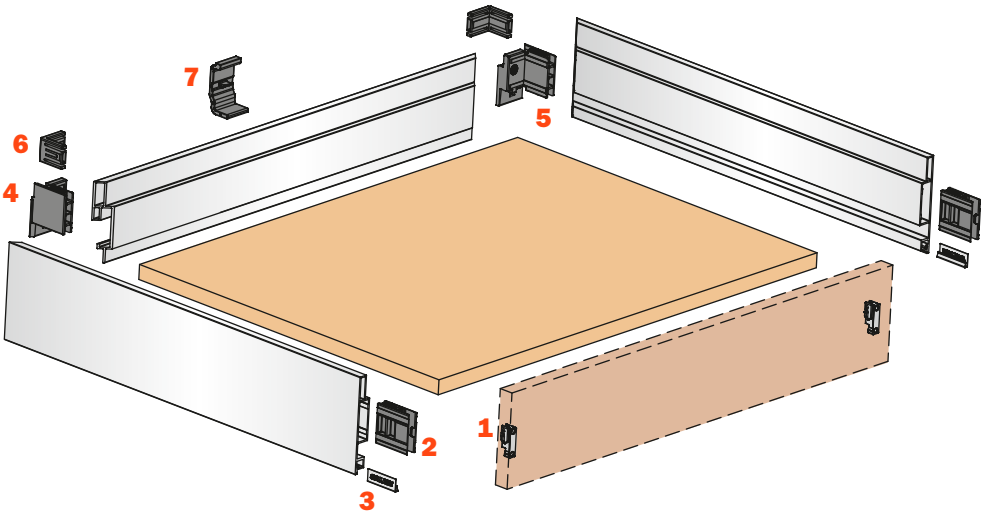
Preparación parte posterior y fondo del cajón



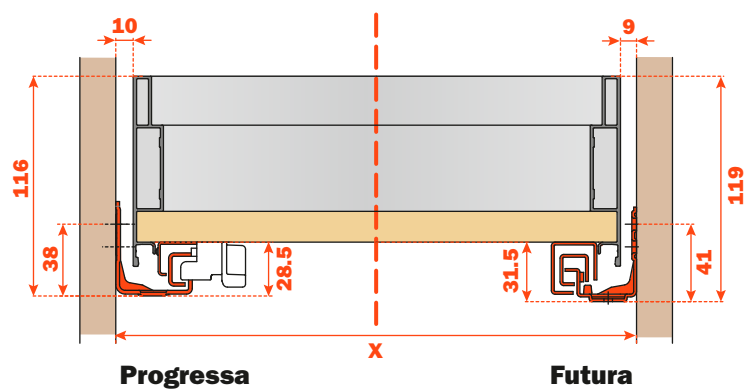
X = Anchura interna mueble

Elementos del cajón

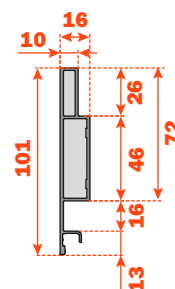
1	SMGR12AGXA Enganche frontal de atornillar SMGR12AGCA Enganche frontal a presión	2 piezas
2	AMGPXA3 Junta frontal	2 piezas
3	SCCX83H9 (Niquelado) SCCX83H6 (Titanio) Plaquita con logo acuñado SCCX83H9 (Niquelado) Plaquita con logo serigrafiado	2 piezas
4	AMGPSP3 Junta posterior izquierda	1 pieza
5	AMGPDP3 Junta posterior derecha	1 pieza
6	SMGP89P3MA Escuadra de fijación media	2 piezas
7	AMSRX33 Soporte para fondo cajón	1 pieza



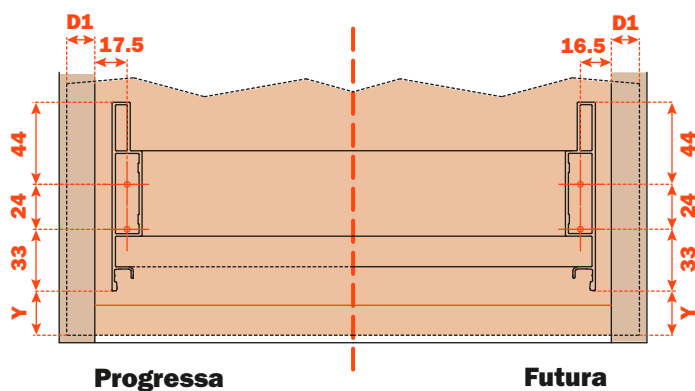
Medidas del espacio



Dimensiones del lateral metálico



Taladro del frontal

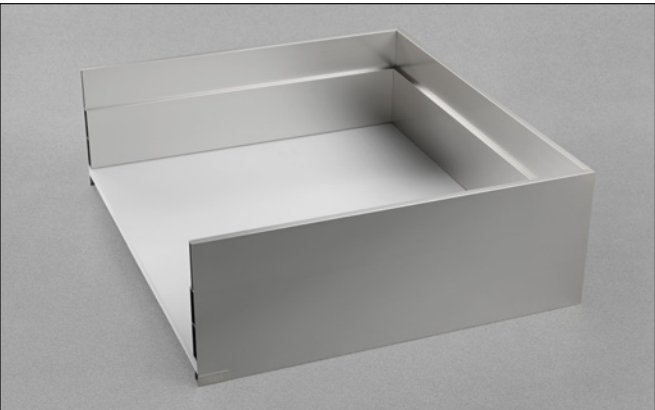


D1 = Tapa frontal en el lado del mueble

Y = Distancia desde el borde inferior del panel frontal al panel lateral de Lineabox Easy

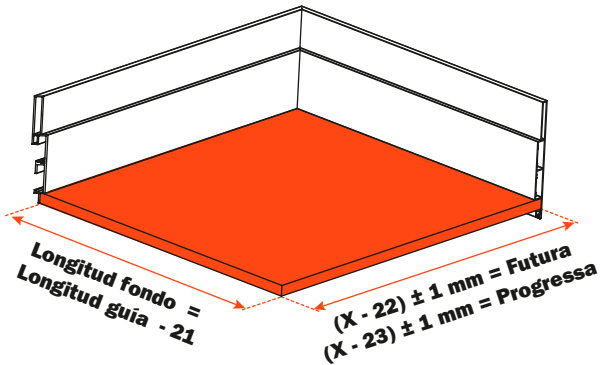
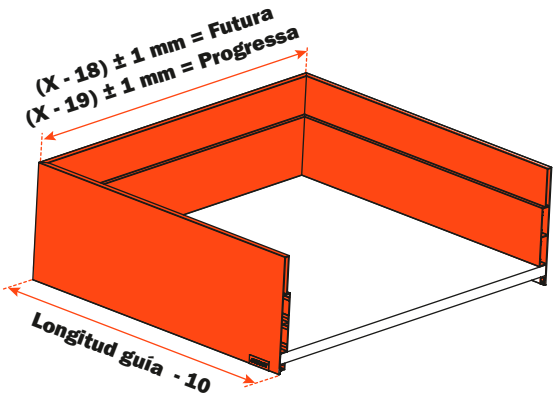
El taladrado del panel frontal puede realizarse utilizando la **plantilla AGDLXA6**.

Lineabox Easy - 3 Lados - H 178 mm



- Laterales metálicos Lineabox Easy, fondo de madera.**
Altura lateral 178 mm - Altura interna 149 mm.
Para todas las guías Progressa y Futura de extracción total.
- Se suministra en perfiles laterales y traseros de 3 metros o cortado a medida
 - Parte posterior personalizable según la anchura del mueble
 - Sistema de ensamblaje rápido, sin el uso de máquinas
 - Plantilla para taladrar el frente del cajón disponible (opcional)
 - Montaje y desmontaje mediante inserción rápida del frontal
 - Regulación vertical, lateral y en profundidad del cajón mediante los clips de enganche de las guías
 - Espesor fondo: 16 mm
 - Material: aluminio
 - Corte de los laterales y de la parte posterior a 45°
 - Acabados: Blanco - Gris - Champán - Inox

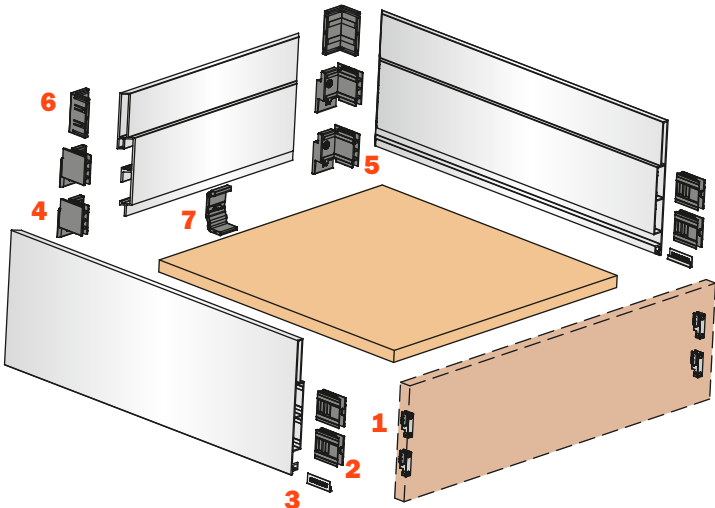
Preparación parte posterior y fondo del cajón



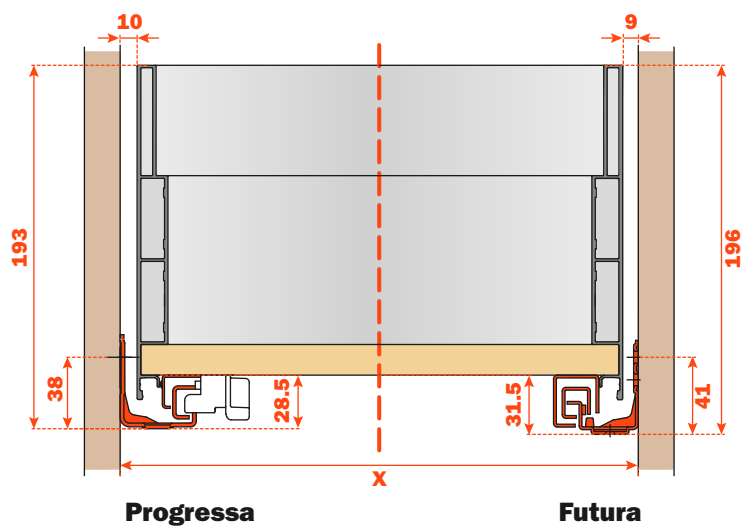
X = Anchura interna mueble

Elementos del cajón

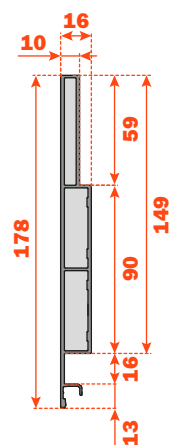
1	SMGR12AGXA Enganche frontal de atornillar SMGR12AGCA Enganche frontal a presión	4 piezas
2	AMGPXA3 Junta frontal	4 piezas
3	SCCX83H9 (Niquelado) SCCX83H6 (Titanio) Plaquita con logo acuñado SCXX83H9 (Niquelado) Plaquita con logo serigrafiado	2 piezas
4	AMGPSP3 Junta posterior izquierda	2 piezas
5	AMGPDP3 Junta posterior derecha	2 piezas
6	SMGP89P3AA Escuadra de fijación alta	2 piezas
7	AMSRX33 Soporte para fondo cajón	1 pieza



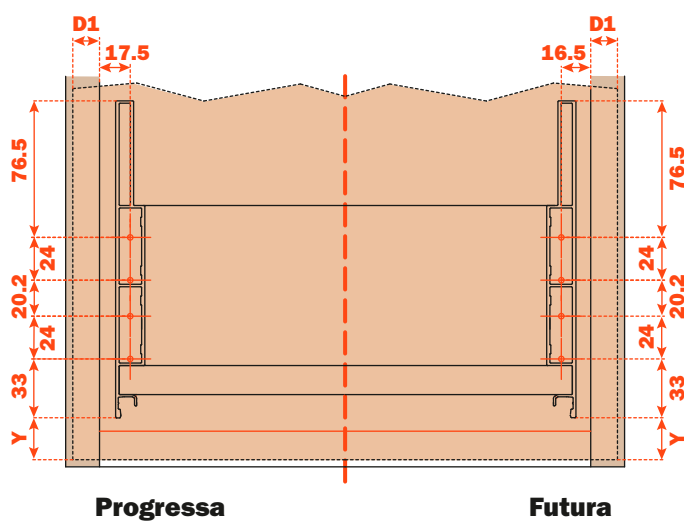
Medidas del espacio



Dimensiones del lateral metálico



Taladro del frontal

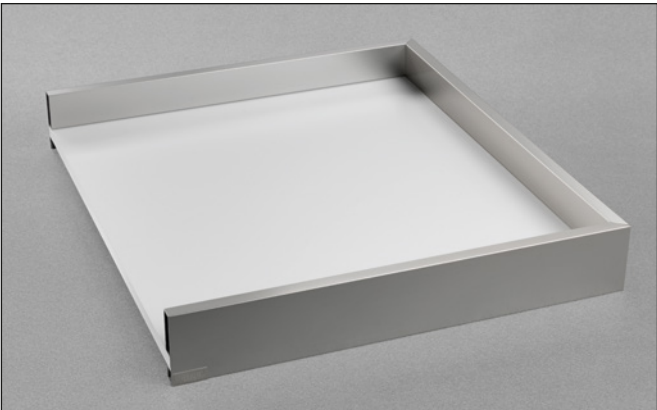


D1 = Tapa frontal en el lado del mueble

Y = Distancia desde el borde inferior del panel frontal al panel lateral de Lineabox Easy

El taladrado del panel frontal puede realizarse utilizando la **plantilla AGDLXA6**.

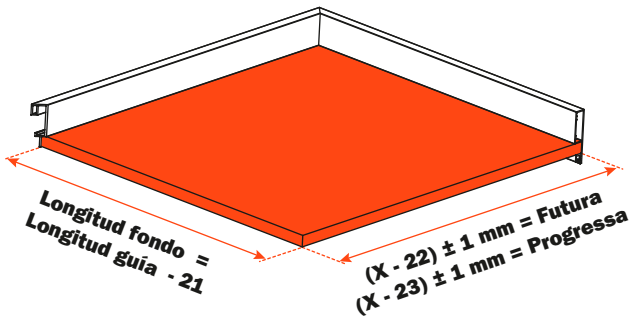
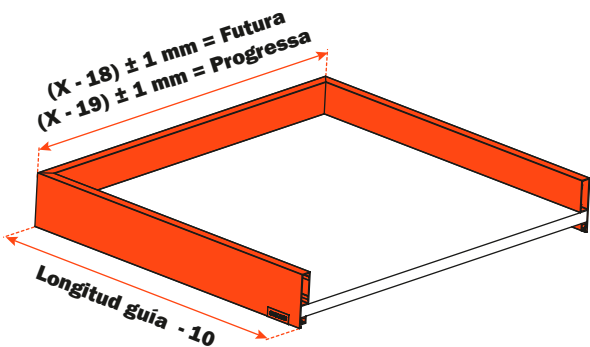
Lineabox Easy - 3 Lados - H 75 mm



Laterales metálicos Lineabox Easy, fondo de madera.
Altura lateral 75 mm - Altura interna 46 mm.
Para todas las guías Progressa y Futura de extracción total.

- Se suministra en perfiles laterales y traseros de 3 metros o cortado a medida
- Parte posterior personalizable según la anchura del mueble
- Sistema de ensamblaje rápido, sin el uso de máquinas
- Plantilla para taladrar el frente del cajón disponible (opcional)
- Montaje y desmontaje mediante inserción rápida del frontal
- Regulación vertical, lateral y en profundidad del cajón mediante los clips de enganche de las guías
- Espesor fondo: 16 mm
- Material: aluminio
- Corte de los laterales y de la parte posterior a 45°
- Acabados: Blanco - Gris - Champán - Inox

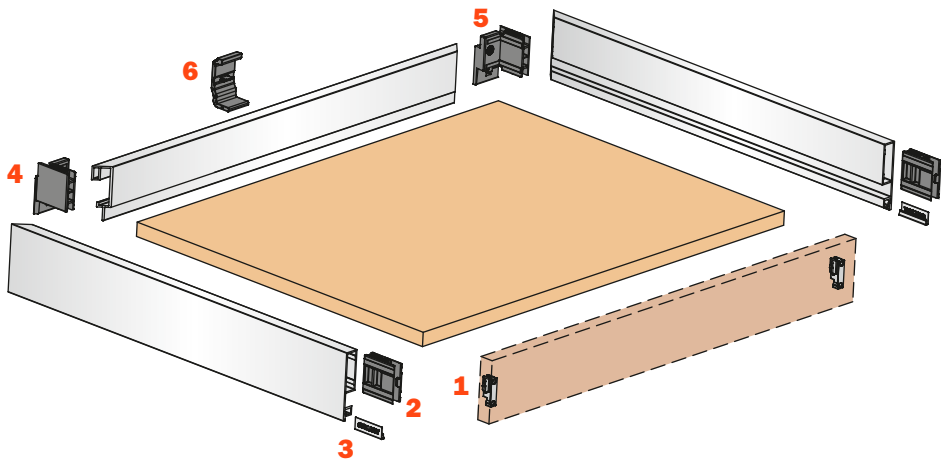
Preparación parte posterior y fondo del cajón



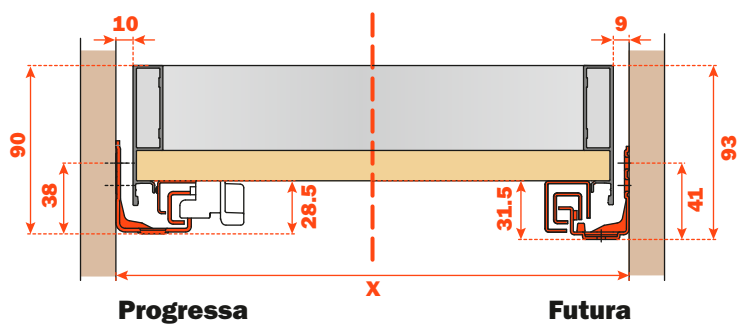
X = Anchura interna mueble

Elementos del cajón

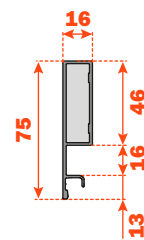
1	SMGR12AGXA Enganche frontal de atornillar SMGR12AGCA Enganche frontal a presión	2 piezas
2	AMGPXA3 Junta frontal	2 piezas
3	SCCX83H9 (Niquelado) SCCX83H6 (Titanio) Plaquita con logo acuñado SCXX83H9 (Niquelado) Plaquita con logo serigrafiado	2 piezas
4	AMGPSP3 Junta posterior izquierda	1 pieza
5	AMGPDP3 Junta posterior derecha	1 pieza
6	AMSRX33 Soporte para fondo cajón	1 pieza



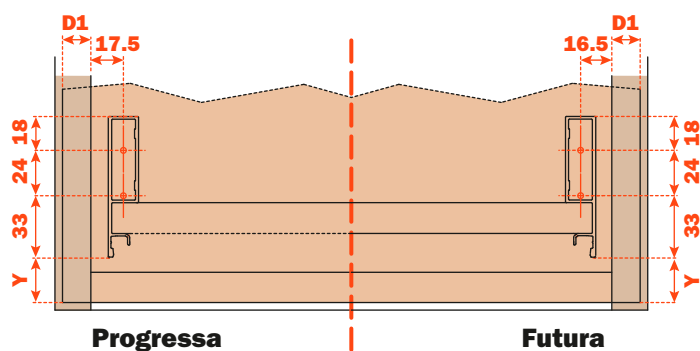
Medidas del espacio



Dimensiones del lateral metálico



Taladro del frontal



D1 = Tapa frontal en el lado del mueble

Y = Distancia desde el borde inferior del panel frontal al panel lateral de Lineabox Easy

El taladrado del panel frontal puede realizarse utilizando la **plantilla AGDLXA6**.