

Lineabox^{Easy}

Le tiroir innovant en aluminium au design intemporel



Lineabox Easy est le tiroir en aluminium de Salice, qui se distingue par ses formes droites et épurées.

Son épaisseur extrêmement réduite et son design pur et raffiné le rendent à la fois **polyvalent et unique**.

Tout comme la première version du Lineabox, l'**aluminium**, qui constitue le tiroir, en fait un produit éco-responsable, grâce à cette matière connue pour ses caractéristiques économiques en termes d'énergie et totalement recyclable.

Lineabox Easy est le résultat du travail intense d'optimisation des équipes Salice pour rendre le produit existant encore plus performant et qualitatif.



Lineabox Easy Le tiroir innovant en aluminium au design intemporel

Il est disponible en quatre hauteurs, en version 2 ou 3 côtés.

Le modèle avec 2 côtés propose une option qui, en cachant le dos en bois du tiroir, met encore plus en valeur le produit.



• Lineabox Easy 2 Côtés •



• Lineabox Easy 3 Côtés •



• Lineabox Easy 2 Côtés
Panneau arrière encastré •

La gamme Lineabox Easy est complétée par les variantes sous vasque et la façade pour tiroir à l'anglaise, personnalisable avec un insert décoratif et également disponible dans une version sans insert.



• Lineabox Easy - Sous vasque •



• Lineabox Easy - Façade pour tiroir à l'anglaise
Avec insert décoratif •



• Lineabox Easy - Façade pour tiroir à l'anglaise •

Toute la gamme est disponible en **quatre finitions** :



• **Blanc** •
Peinture époxy finition mate



• **Inox** •
Anodisation brossée



• **Champagne** •
Anodisation brossée



• **Gris** •
Nouvelle couleur élégante. Peinture époxy finition mate.

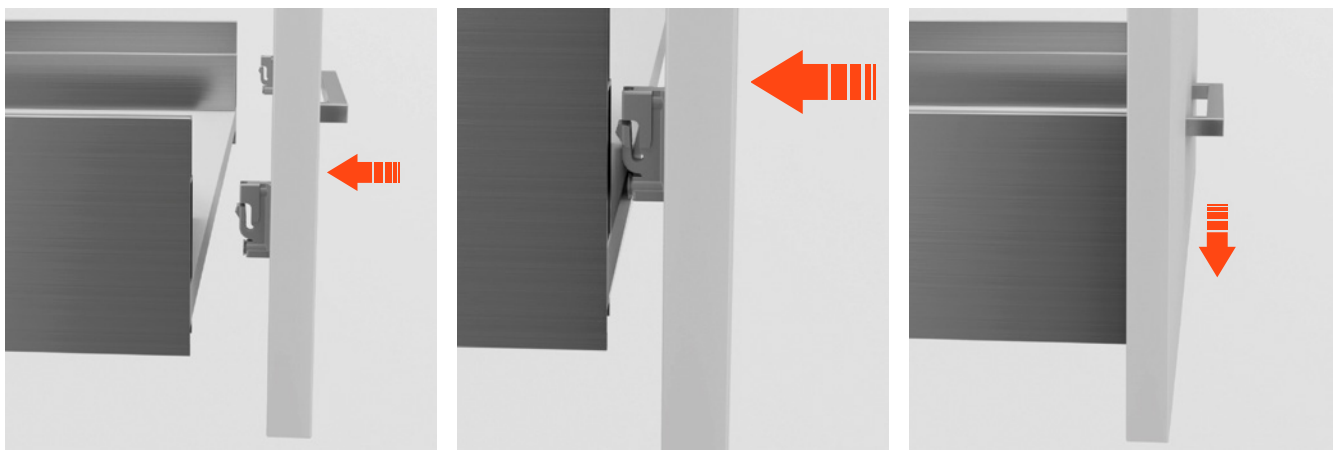
Lineabox Easy Le tiroir innovant en aluminium au design intemporel

L'épaisseur extrêmement réduite fait du Lineabox l'un des tiroirs les plus minces du marché.

Les éléments de fixation de la façade sont insérés à l'intérieur de sa structure et donc aucune vis ne reste visible.

En plus de l'aspect esthétique, Lineabox Easy a été conçu en apportant quelques améliorations afin de faciliter le travail de fabrication et d'installation :

1. Salice a **amélioré l'attache-façade avant** : un design entièrement repensé et l'utilisation d'un techno-polymère ayant des performances supérieures, facilitent considérablement le montage et démontage de la façade.
Ces changements augmentent également la résistance et la stabilité de la façade, même en cas d'utilisation de façades hautes.



2. Lineabox Easy prévoit une simplification progressive de l'offre :

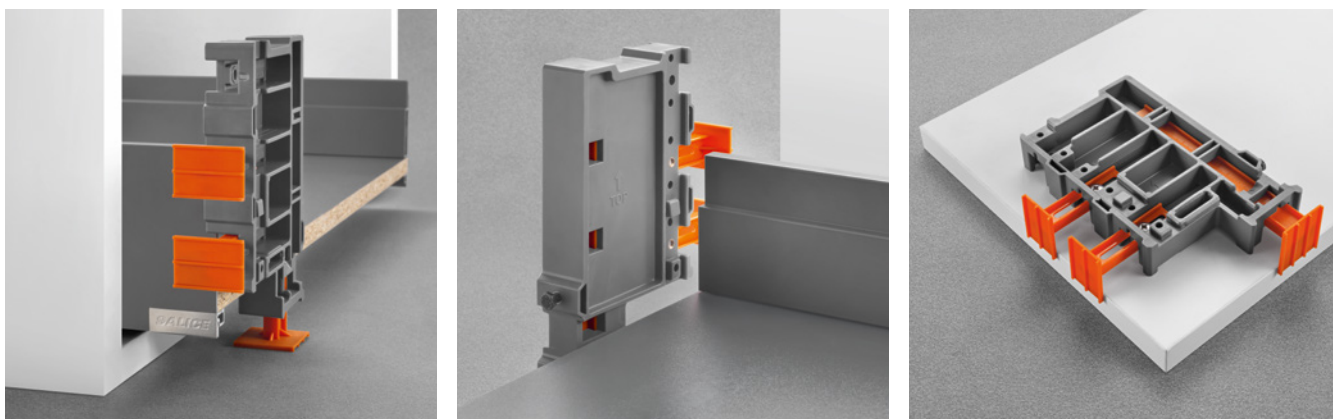
1. **Découpe du profilé sur mesure** garantissant un article fini et précis.
2. **Découpe du profilé sur mesure + pré-assemblage des pièces de fixation.**
Petite opération, mais avec une grande valeur ajoutée : réduction du temps de montage tout en garantissant un ajustement parfait entre les différentes pièces.
3. **Un Kit** pour la composition d'un tiroir comprenant une paire de coulisses Salice : un gain de temps supplémentaire pour éviter toute recherche des composants de la commande, afin de réaliser un tiroir de manière artisanale, en évitant un stockage inefficace.

Il reste toujours la possibilité de **créer votre tiroir en toute liberté**, grâce à une modularité maximale, pour rendre votre projet réalisable dès le profilé.

Lineabox Easy peut être assemblé rapidement sans utilisation de machines. Il est hautement personnalisable et les dimensions du panneau arrière sont adaptables à la largeur du meuble.

Le produit est complété par un **gabarit de perçage pour la façade du tiroir** ; insérez-le simplement dans la partie avant des côtés et ajustez les curseurs pour obtenir la bonne position des trous sur la façade.

Notre gabarit, après les phases de mesure sur le meuble, se verrouille sur la façade, permettant de la percer directement au travers des trous appropriés, garantissant une fixation précise de la façade.



Le mouvement du tiroir est fluide et silencieux grâce aux coulisses qui complètent l'assemblage : Futura et Progressa sont compatibles avec Lineabox Easy dans toutes les versions à sortie totale et pour toutes les variantes dimensionnelles disponibles dans le catalogue.

