

Accessories

Accessoires

Futura Push synchronizer **Système de synchronisation Futura Push**

The synchronization system for Push-to-open Futura runners has been developed to ensure that drawers of any width can be opened with minimum effort.

The system links the two runners, which then become a single element; applying pressure on any part of the drawer front (even at the extremities), is sufficient for the Push devices to release and consequently for the drawer to open. The synchronization can be used with any drawer width; its functionality is at its best with drawers wider than 762 mm (30").

Product features:

- smooth sliding movement
- runner load capacity remains unchanged
- available on all runner lengths
- min. cabinet width (X) = 280 mm
- max. cabinet width (X) = 1300 mm
- bar length = 1150 mm (cut to size)

Le système de synchronisation pour coulisses Futura avec ouverture Push a été réalisé pour garantir l'ouverture parfaite des tiroirs de toute largeur sans effort.

Le système connecte les deux coulisses qui deviennent ainsi un seul élément ; une pression sur n'importe quel point de la façade (même aux extrémités) est suffisante pour que le mécanisme Push se mette en action et qu'ainsi le tiroir s'ouvre automatiquement.

Le système de synchronisation peut être appliqué pour n'importe quelle largeur de tiroir ; sa fonctionnalité est évidente et sera appréciée avec des tiroirs plus larges que 762 mm (30").

Caractéristiques du produit :

- mouvement de coulissement doux
- la charge dynamique de la coulisse reste inchangée
- adaptable à toutes les longueurs de coulisses
- largeur min. du meuble (X) = 280 mm
- largeur max. du meuble (X) = 1300 mm
- longueur de la barre = 1150 mm (à couper à la mesure)



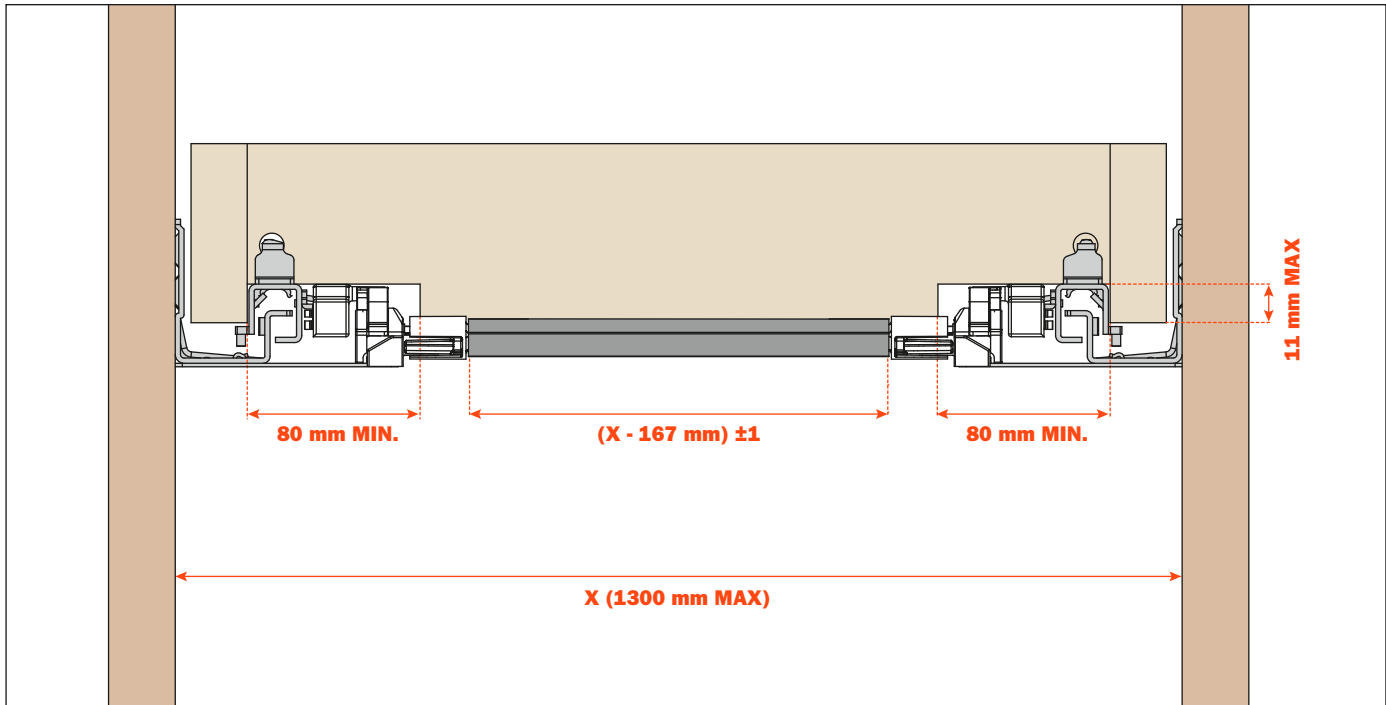
Technical information - Formula for cutting the bar to length Informations techniques - Calcul pour la découpe de la barre

Part-extension

The assembly of the synchronizer requires a minimum 80 mm notch in the rear of the drawer.

Sortie partielle

Le montage du système de synchronisation nécessite une ouverture à l'arrière du tiroir de 80 mm minimum.

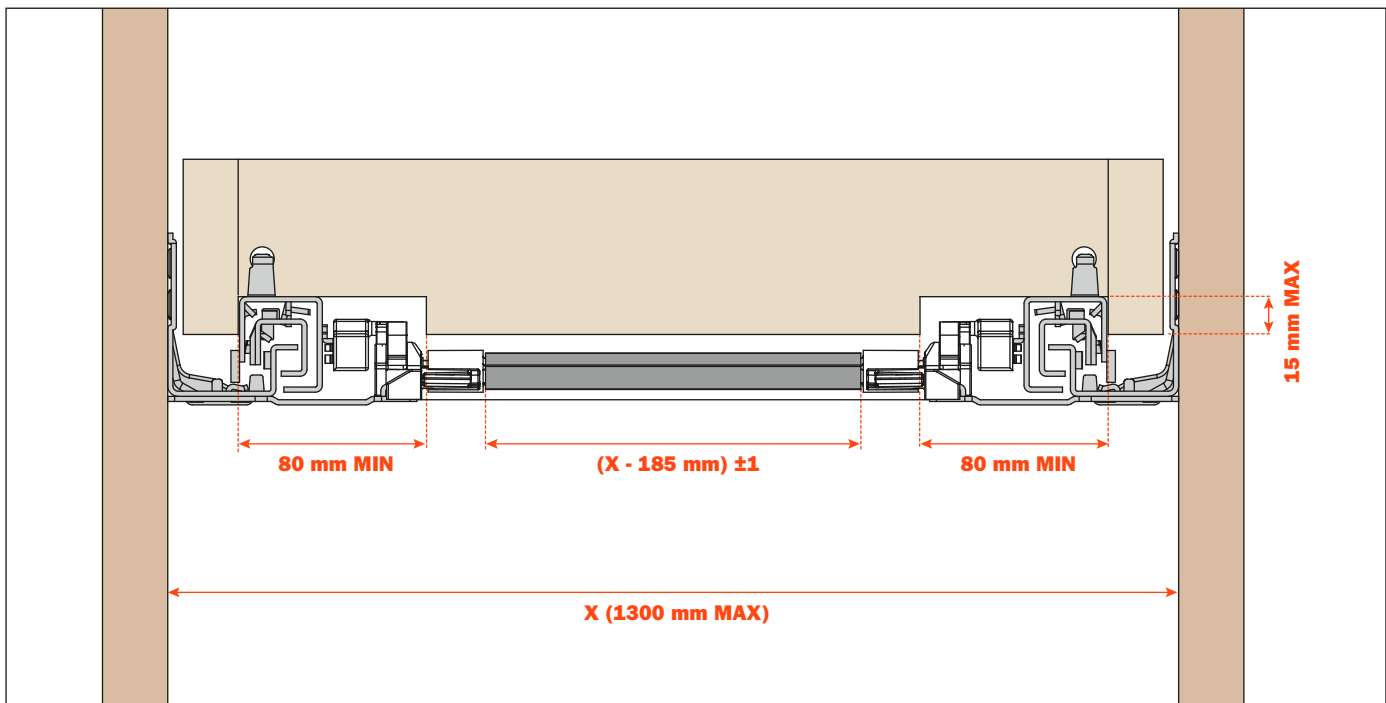


Full-extension

The assembly of the synchronizer requires a minimum 80 mm notch in the rear of the drawer.

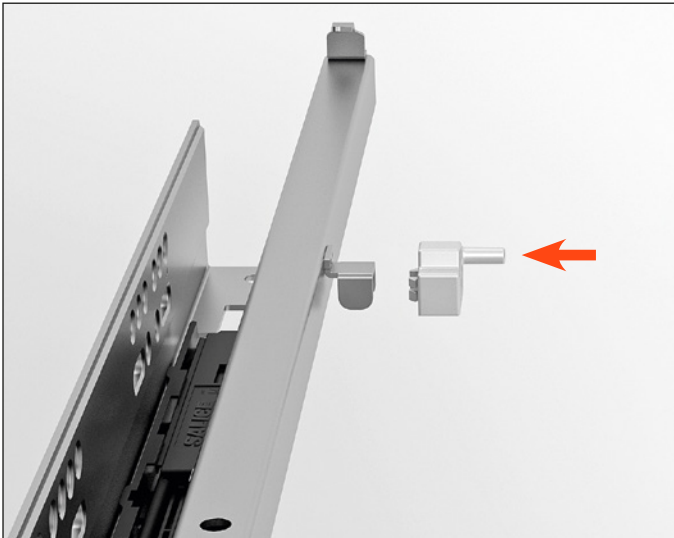
Sortie totale

Le montage du système de synchronisation nécessite une ouverture à l'arrière du tiroir de 80 mm minimum.

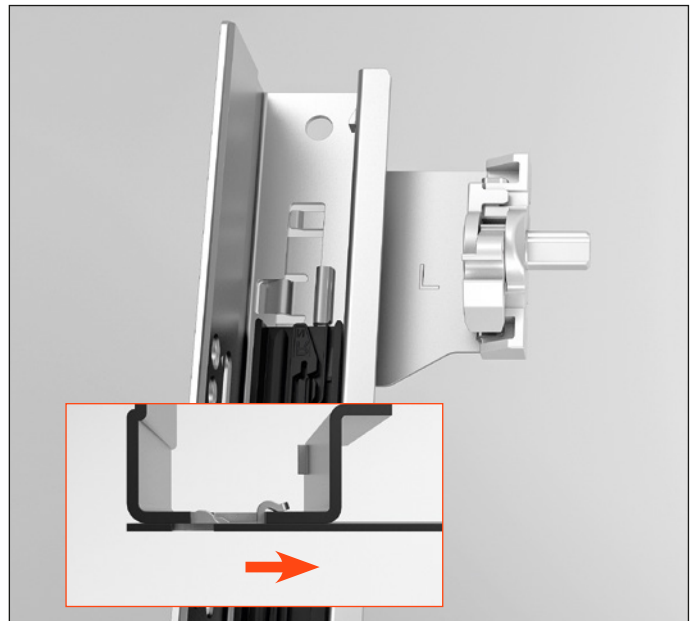
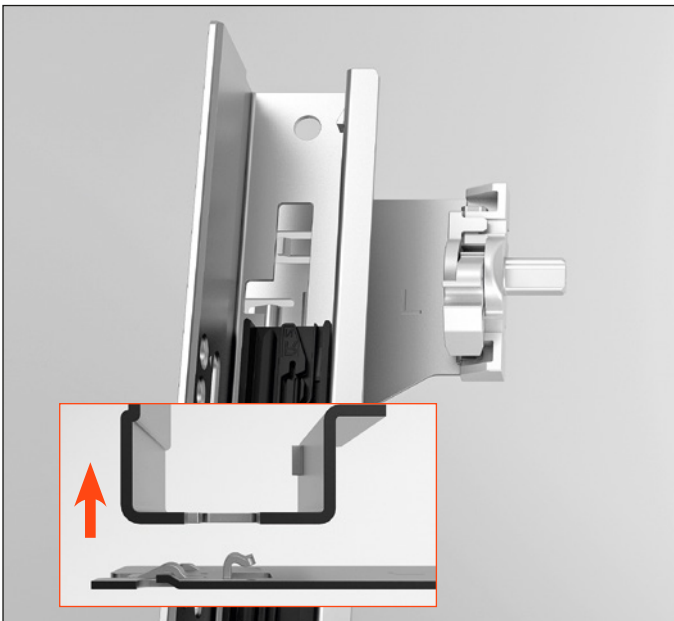


Futura Push synchronizer - Part-extension - Assembly instructions Système de synchronisation Futura Push - Sortie partielle - Instructions de montage

Fitting the driver pins to the runners
Fixer les clips d'activation aux coulisses



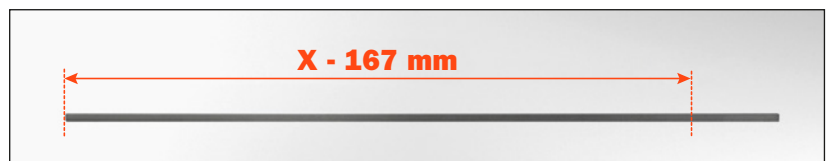
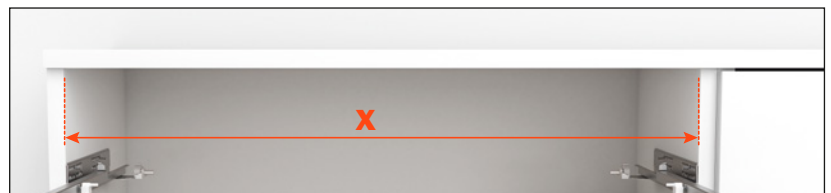
Slide the carrier plates into position on the runners in the direction indicated by the arrows
Accrocher les platines aux coulisses en les faisant glisser, comme indiqué par les flèches



Fix the runners to the cabinet side
Visser les coulisses sur le côté du meuble



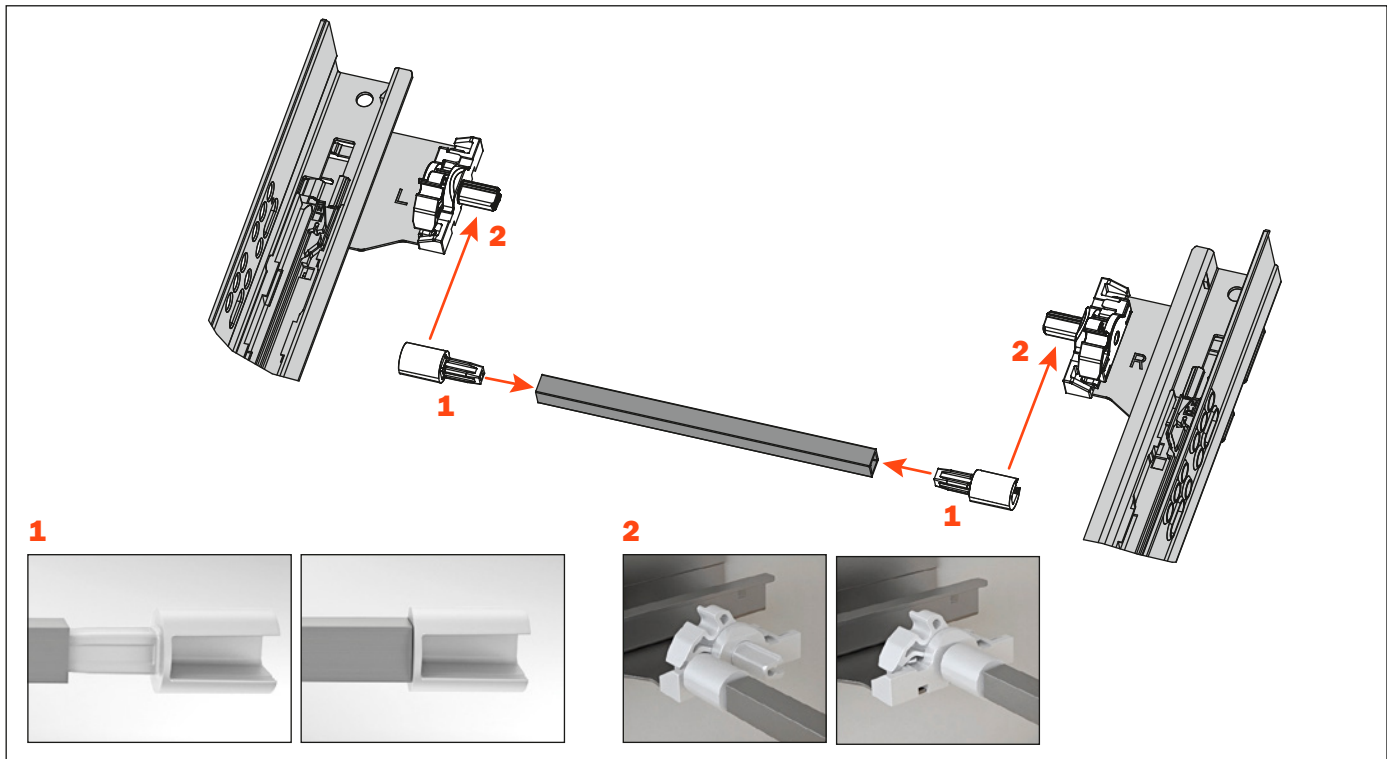
Cut the stabilizer bar to length
Couper à la mesure la barre de synchronisation



Assembly instructions Instructions de montage

1. Press the end caps into the bar
2. Fix the bar to the plates

1. Insérer les embouts dans la barre
2. Accrocher la barre aux platines



Insert the drawer
Placer le tiroir sur les coulisses



Applying pressure on any part of the drawer front is sufficient for the drawer to open
Le tiroir peut être ouvert en appuyant sur n'importe quel point de la façade



Use of bumpers
not recommended
for the correct
operation
of Push
mechanism



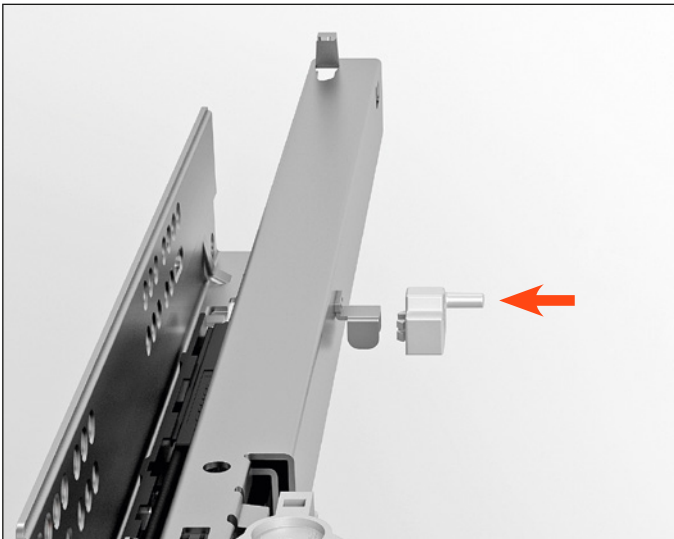
when the drawer
front is pressed

Pour le bon
fonctionnement
du mécanisme
Push, nous ne
recommandons
pas l'utilisation
de butées de
porte

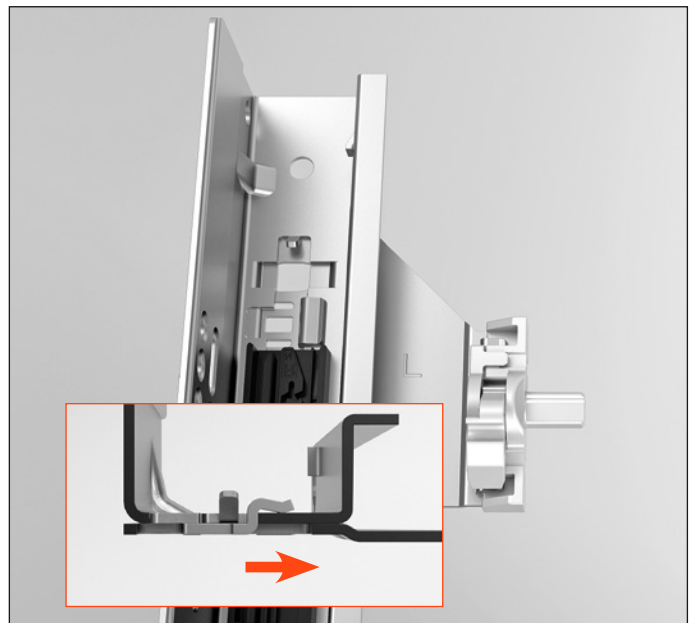
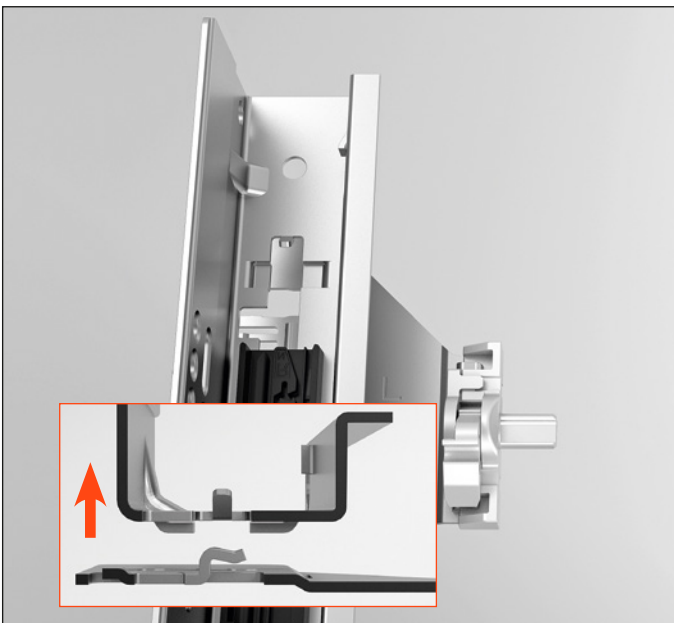


Futura Push synchronizer - Full-extension - Assembly instructions Système de synchronisation Futura Push - Sortie totale - Instructions de montage

Fitting the driver pins to the runners
Fixer les clips d'activation aux coulisses

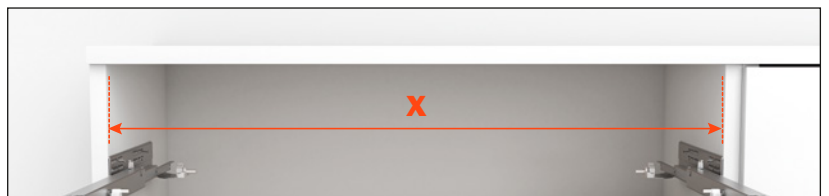


Slide the carrier plates into position on the runners in the direction indicated by the arrows
Accrocher les platines aux coulisses en les faisant glisser, comme indiqué par les flèches



Fix the runners to the cabinet side
Visser les coulisses sur le côté du meuble

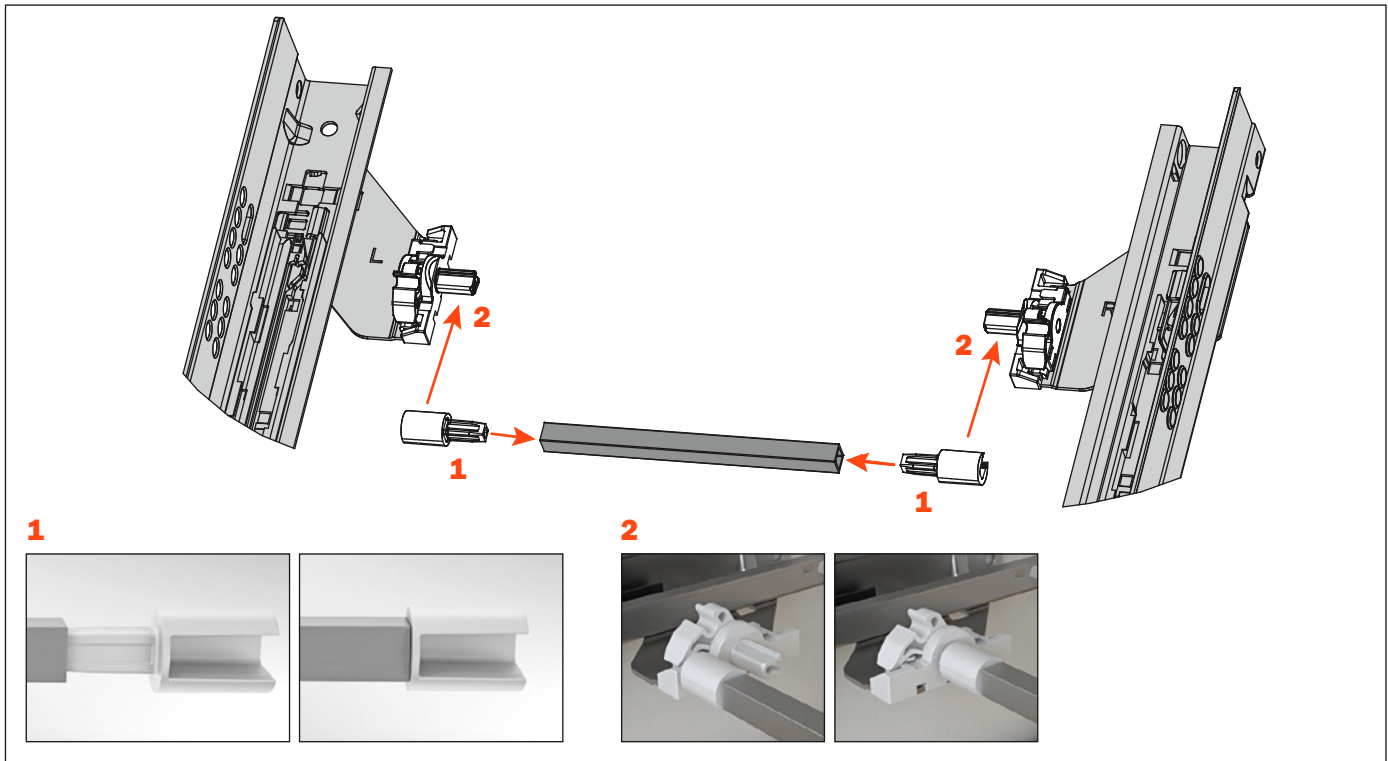
Cut the stabilizer bar to length
Couper à la mesure la barre de synchronisation



Assembly instructions Instructions de montage

1. Press the end caps into the bar
2. Fix the bar to the plates

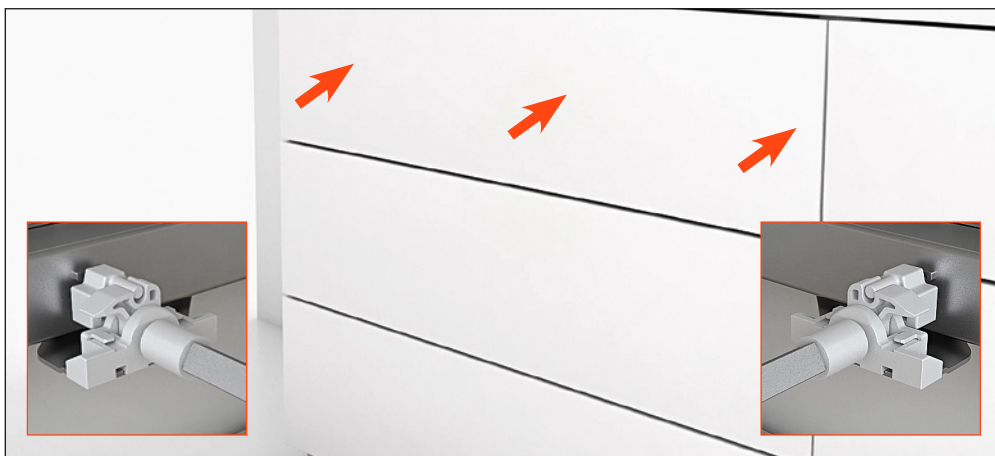
1. Insérer les embouts dans la barre
2. Accrocher la barre aux platines



Insert the drawer
Placer le tiroir sur les coulisses



Applying pressure on any part of the drawer front is sufficient for the drawer to open
Le tiroir peut être ouvert en appuyant sur n'importe quel point de la façade



Use of bumpers
not recommended
for the correct
operation
of Push
mechanism **✗**
when the drawer
front is pressed

Pour le bon
fonctionnement
du mécanisme
Push, nous ne
recommandons
pas l'utilisation
de butées de
porte **✓**

Futura Push synchronizer - Packaging **Système de synchronisation Futura Push - Emballages**

SINGLE PACKAGING

APKFGP51150 Part-extension

PACKAGING

1 BOX = 20 single kits

1 KIT:

- 1 stabilizer bar
- 2 end caps
- 2 driver pins
- 1 right carrier plate and 1 left carrier plate

APKFGT51150 Full-extension

PACKAGING

1 BOX = 20 single kits

1 KIT:

- 1 stabilizer bar
- 2 end caps
- 2 driver pins
- 1 right carrier plate and 1 left carrier plate

EMBALLAGE INDIVIDUEL

APKFGP51150 Sortie partielle

EMBALLAGE

1 CARTON = 20 kits simples

1 KIT:

- 1 barre de synchronisation
- 2 embouts
- 2 clips d'activation
- 1 platine droite et 1 platine gauche

APKFGT51150 Sortie totale

EMBALLAGE

1 CARTON = 20 kits simples

1 KIT:

- 1 barre de synchronisation
- 2 embouts
- 2 clips d'activation
- 1 platine droite et 1 platine gauche

INDUSTRIAL PACKAGING

APKIGP51150 Part-extension

PACKAGING = 100 kits

1 KIT:

- 1 BOX = 100 stabilizer bars
- 200 end caps
- 200 driver pins
- 1 BOX = 100 right carrier plates
- 1 BOX = 100 left carrier plates

APKIGT51150 Full-extension

PACKAGING = 100 kits

1 KIT:

- 1 BOX = 100 stabilizer bars
- 200 end caps
- 200 driver pins
- 1 BOX = 100 right carrier plates
- 1 BOX = 100 left carrier plates

EMBALLAGE INDUSTRIEL

APKIGP51150 Sortie partielle

EMBALLAGE = 100 kit

1 KIT:

- 1 carton = 100 barres de synchronisation
- 200 embouts
- 200 clips d'activation
- 1 carton = 100 platines de synchronisation droites
- 1 carton = 100 platines de synchronisation gauches

APKIGT51150 Sortie totale

EMBALLAGE = 100 kit

1 KIT:

- 1 carton = 100 barres de synchronisation
- 200 embouts
- 200 clips d'activation
- 1 carton = 100 platines de synchronisation droites
- 1 carton = 100 platines de synchronisation gauches



Accessories Accessoires

Stabilizer device for drawers

- To be fitted on both right and left sides of the drawer
- Cam adjustment to allow a perfect fit of the wheels to the cabinet sides
- It makes the function of the Push runners easier no matter where you push the drawer to open
- It improves the overall stability of the drawer by limiting side-to-side racking

Stabilisateur pour tiroirs

- A monter soit sur le côté droit, soit sur le côté gauche du tiroir
- Le réglage par excentrique permet un positionnement parfait des galets sur le côté du meuble
- Il facilite la fonction des coulisses Push, peu importe où vous poussez le tiroir pour l'ouvrir
- Améliore la stabilité générale du tiroir



SINGLE PACKAGING

A686940000202

PACKAGING
1 BOX = 50 ENVELOPES

- 1 ENVELOPE:
- 2 pcs
 - 1 template with assembly instructions

INDUSTRIAL PACKAGING

A686940000200

- PACKAGING
1 BOX:
- 300 pcs
 - 1 template with assembly instructions



EMBALLAGE INDIVIDUEL

A686940000202

EMBALLAGE
1 CARTON = 50 SACHETS

- 1 SACHET:
- 2 pièces
 - 1 gabarit avec instructions de montage

EMBALLAGE INDUSTRIEL

A686940000200

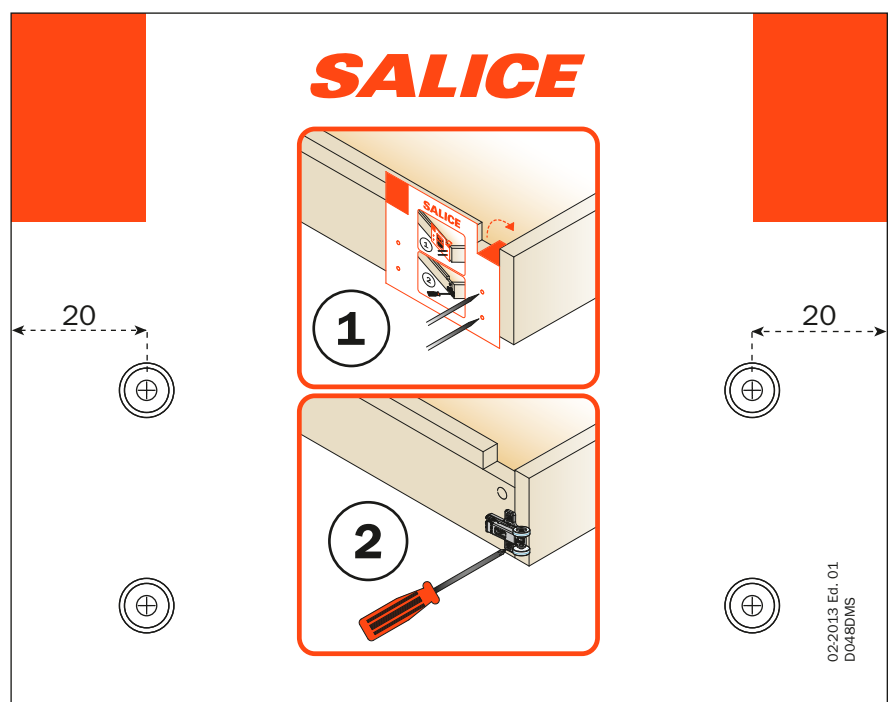
- EMBALLAGE
1 CARTON:
- 300 pièces
 - 1 gabarit avec instructions de montage

Template with assembly instructions

Included in the packaging

Gabarit avec instructions de montage

Inclus dans l'emballage



Drawer box drilling templates for Futura runners Gabarits pour le perçage des tiroirs avec coulisses Futura

Clip A710.610

A199800755009

Template for drawer drilling and 1 way adjustable clip fixing

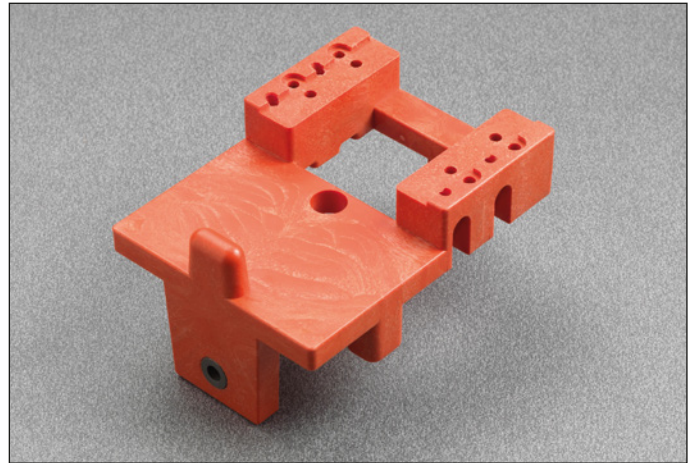
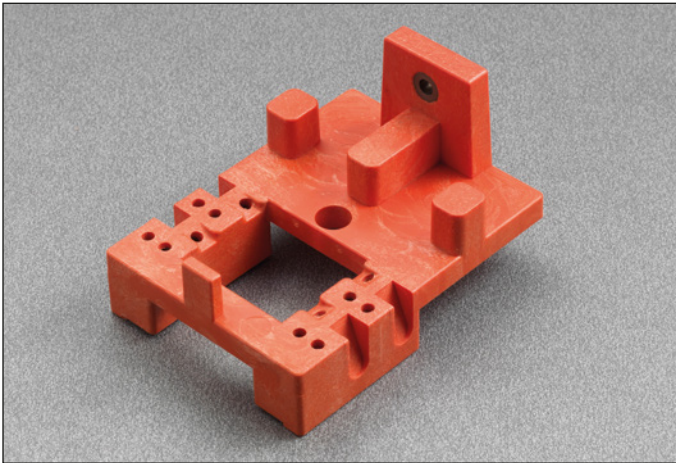
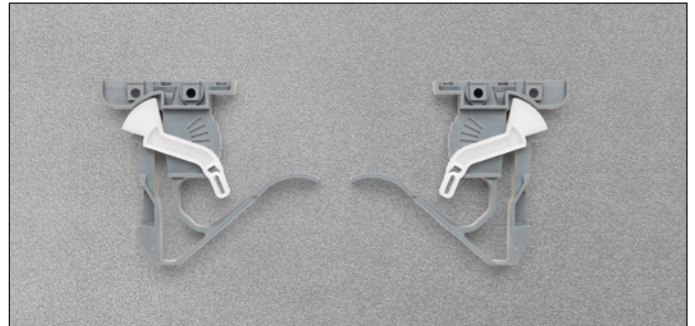
Gabarit pour les perçages des tiroirs et pour le montage du clip à 1 réglage

PACKAGING

1 BOX = 50 pcs

EMBALLAGE

1 carton = 50 pièces



Clip A750.010

A199800755010

Template for drawer drilling and 6 way adjustable clip fixing

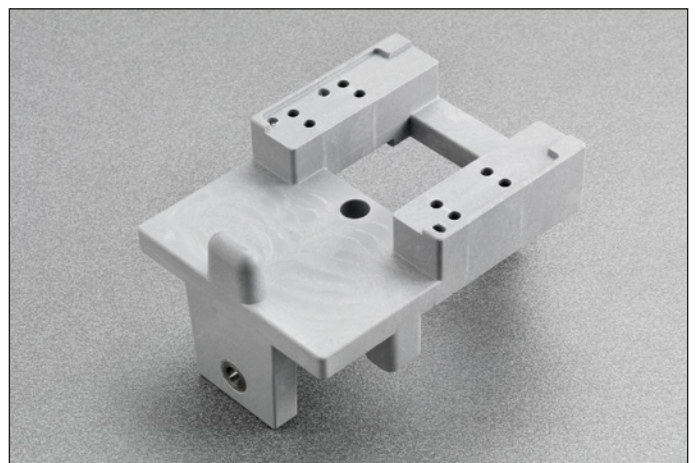
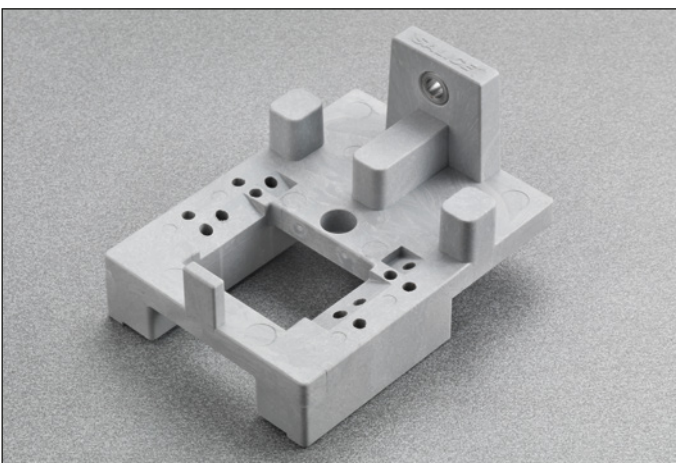
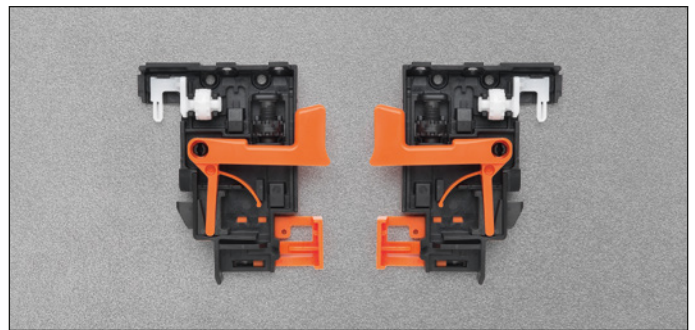
Gabarit pour les perçages des tiroirs et pour le montage du clip à 6 réglages

PACKAGING

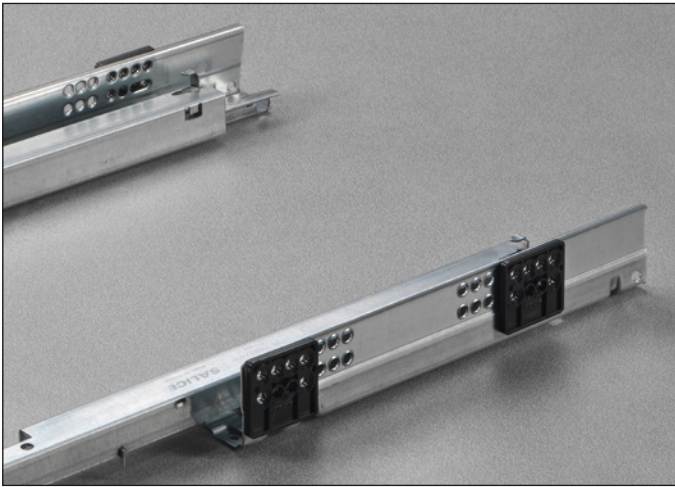
1 BOX = 50 pcs

EMBALLAGE

1 carton = 50 pièces



Spacer for Futura runners
Cales d'épaisseur pour coulisses Futura



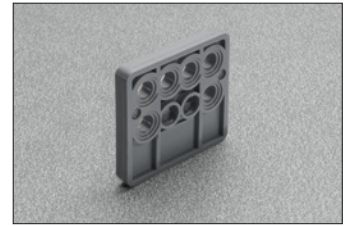
A825104145

Spacer. 4,5 mm thickness

PACKAGING
1 box = 1000 pcs

Calle d'épaisseur de 4,5 mm

EMBALLAGE
1 carton = 1000 pièces



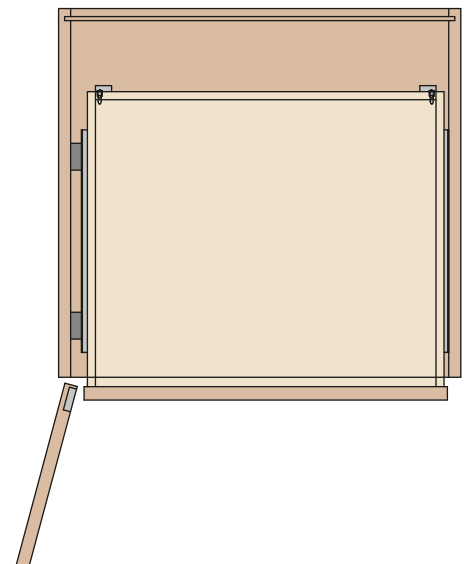
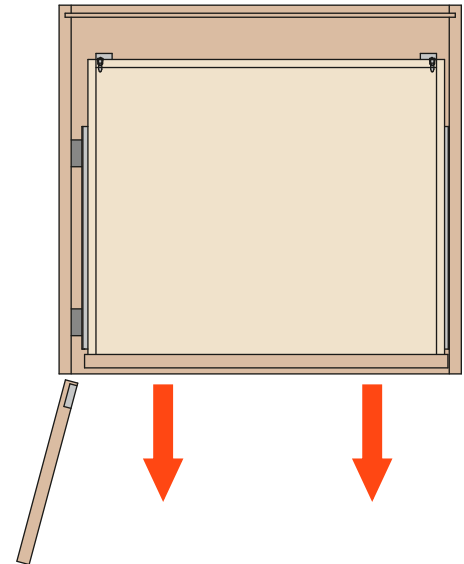
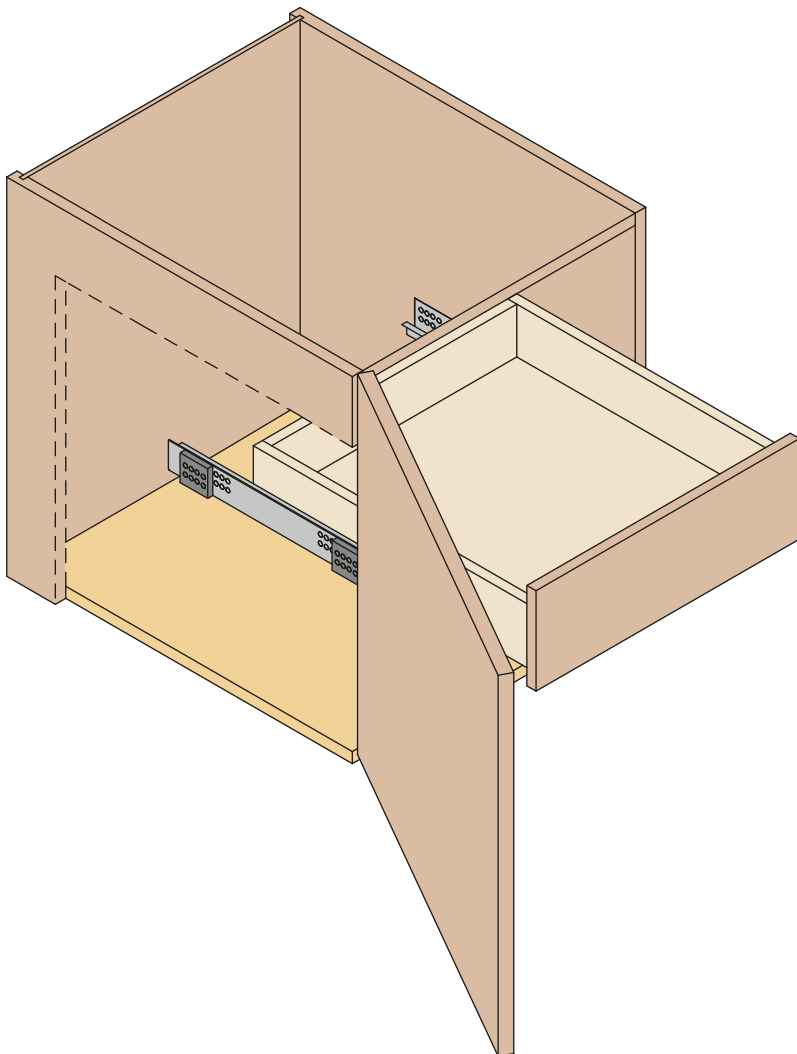
A825104160

Spacer. 6 mm thickness

PACKAGING
1 box = 800 pcs

Calle d'épaisseur de 6 mm

EMBALLAGE
1 carton = 800 pièces



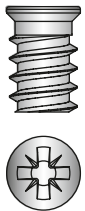
**Fixing screws
Vis de fixation****Wood screw
Vis à bois****V234X164I**

ø 4 x 16 mm

pre-drilling ø 2 x 2 mm
preperçage ø 2 x 2 mm

PACKAGING
1 box = 20.000 pcs

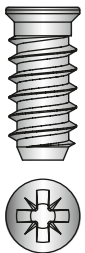
EMBALLAGE
1 carton = 20000 pièces

**Euro screws
Eurovis****V136X114I**

drilling ø 5 x 10 mm
perçage ø 5 x 10 mm

PACKAGING
1 box = 10.000 pcs

EMBALLAGE
1 carton = 10000 pièces

**V136X154I**

drilling ø 5 x 14 mm
perçage ø 5 x 14 mm

PACKAGING
1 box = 5.000 pcs

EMBALLAGE
1 carton = 5000 pièces

**Pozi driver
Tournevis Pozidrive****D2A7XCXCP**

PACKAGING
1 box = 100 pcs

EMBALLAGE
1 carton = 100 pièces