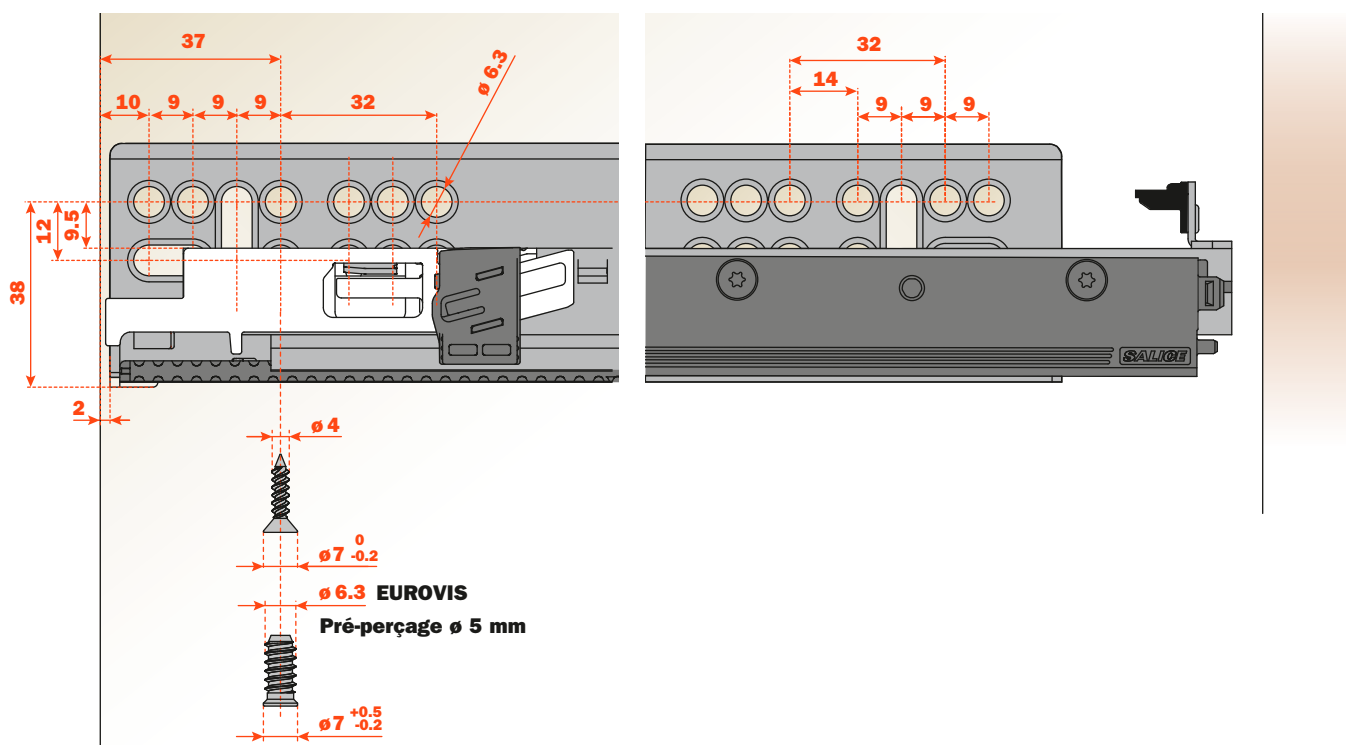


Fixations

Fixation de la coulisse à sortie totale sur le côté du meuble

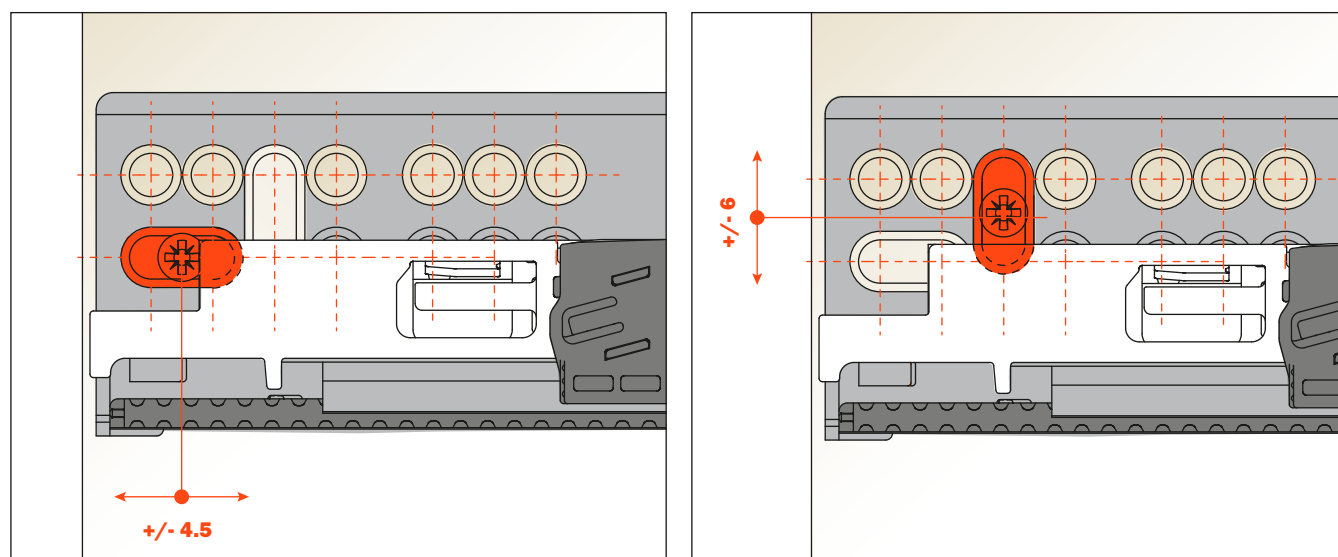


Vis, voir page 37.

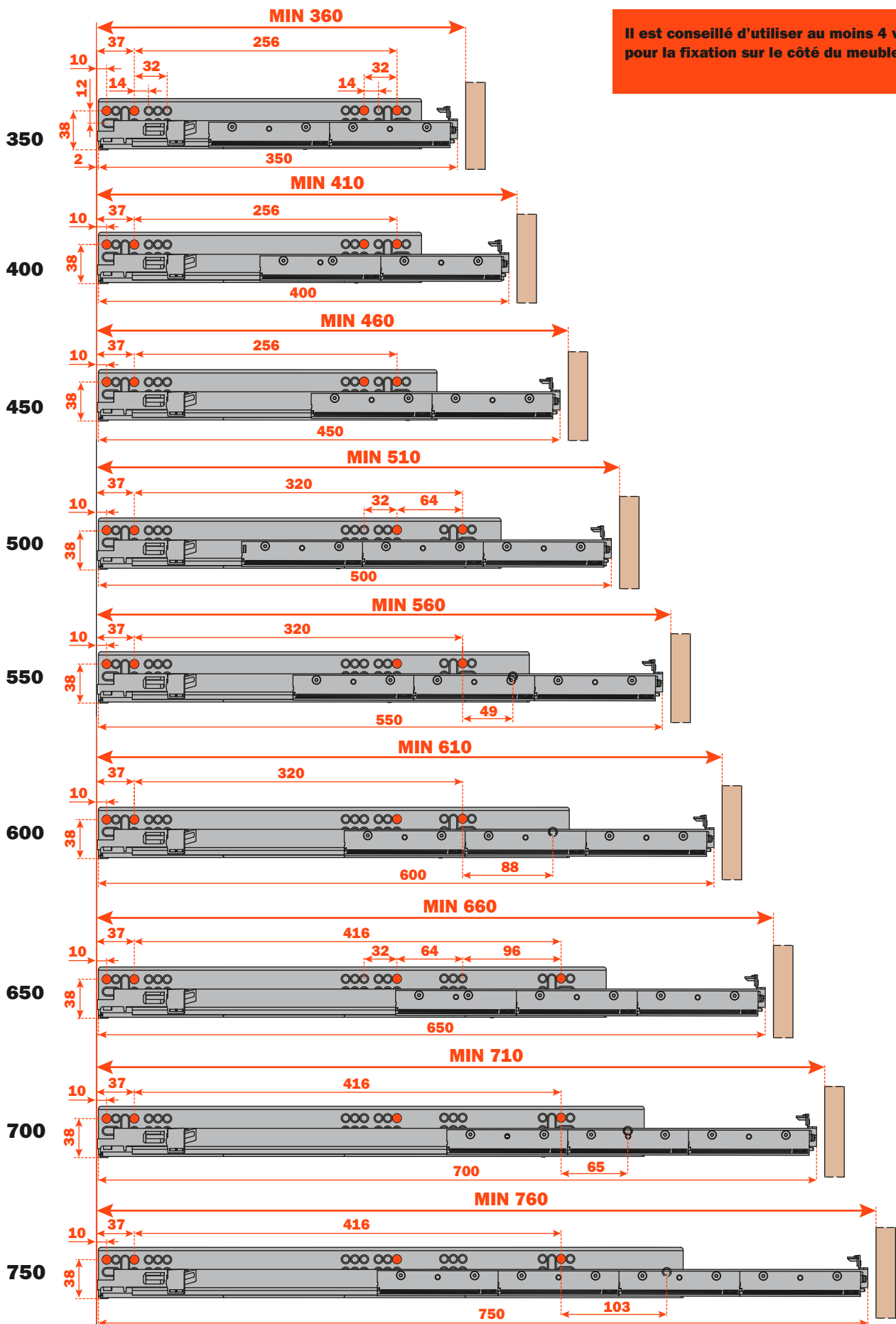
Si le montage des coulisses est réalisé avant le montage du meuble, il est conseillé d'augmenter la position de vissage de la coulisse de 38 à 39 mm pour tenir compte des tolérances de fabrication du meuble et de la coulisse.

Les trous ovales sur les coulisses permettent un réglage frontal de +/- 4.5 mm et un réglage vertical de +/- 6 mm.

Ces réglages s'ajoutent à ceux incorporés dans les clips de fixation et dans la coulisse. (**Réglages**, voir page 17).



Position des trous de fixation de la coulisse sur le côté du meuble



Sur les grandes longueurs, la capacité de charge peut varier.

Préparation du tiroir

Légende

MEUBLE À TIROIRS

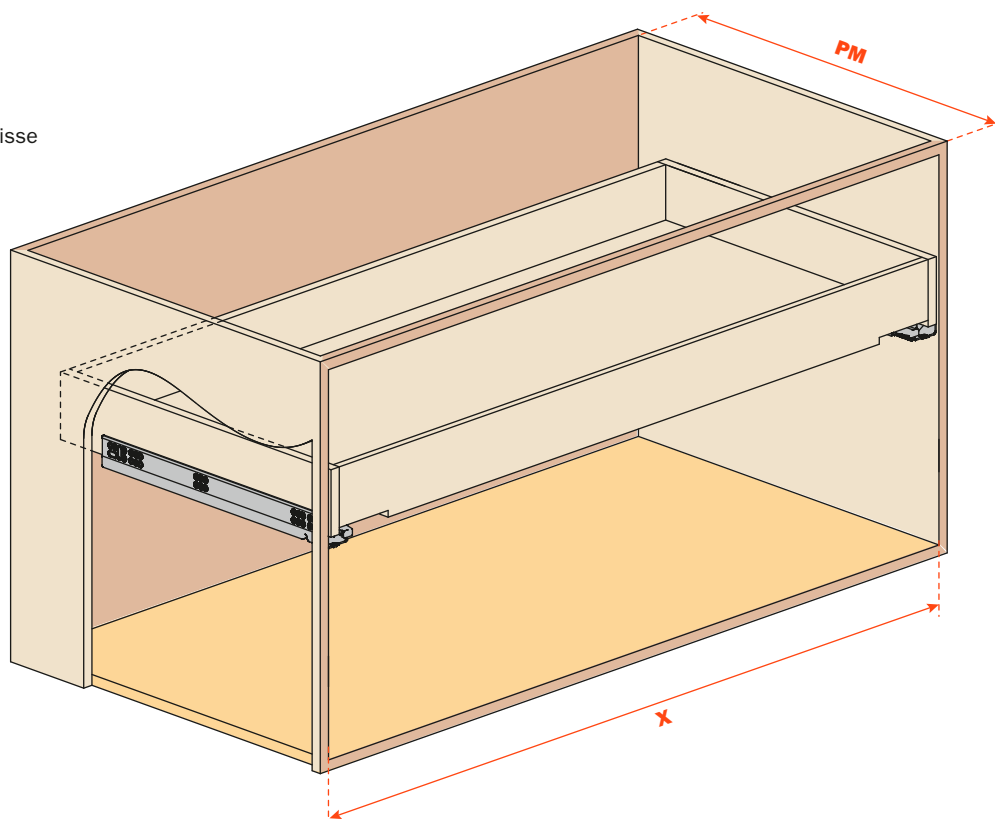
SP = Épaisseur du côté du tiroir

LC = Profondeur du tiroir

PM = Profondeur du meuble

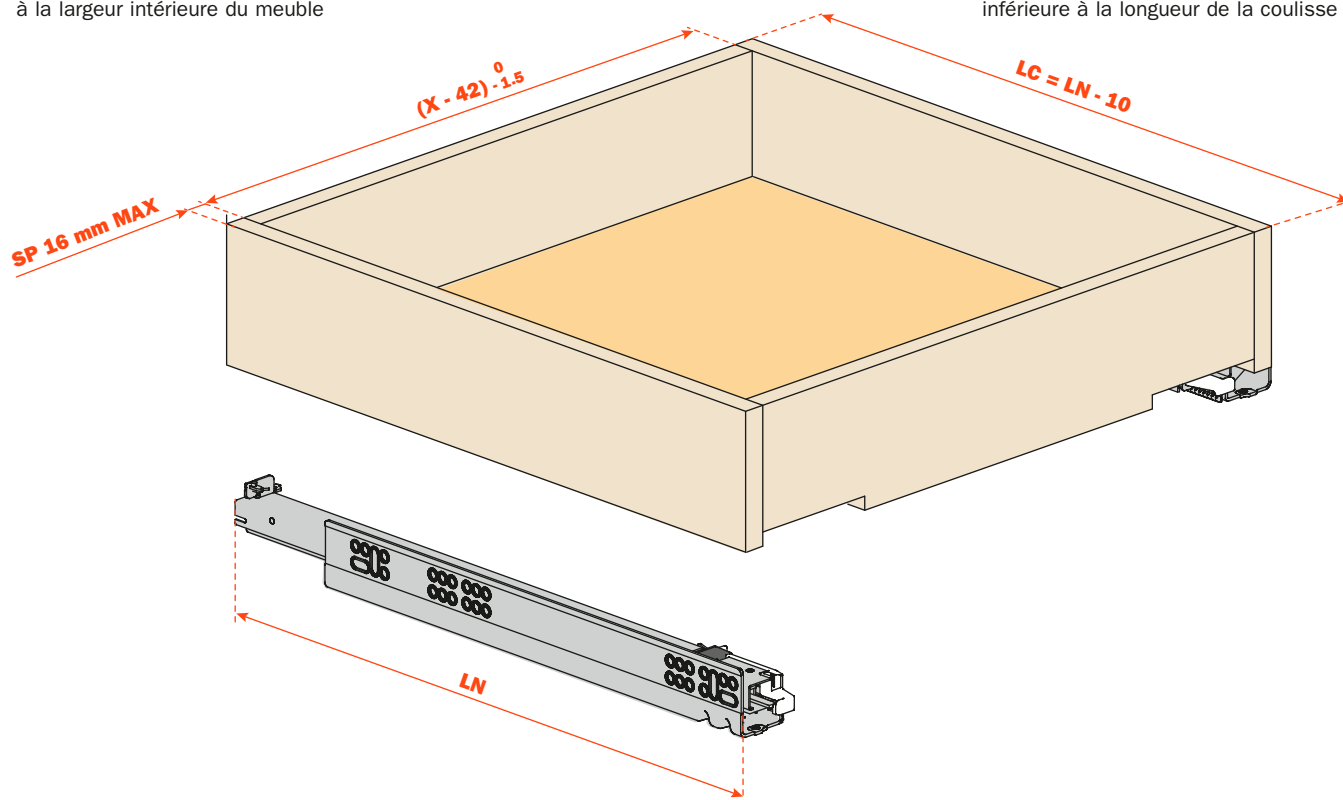
X = Largeur intérieure du meuble

LN = Longueur nominale de la coulisse



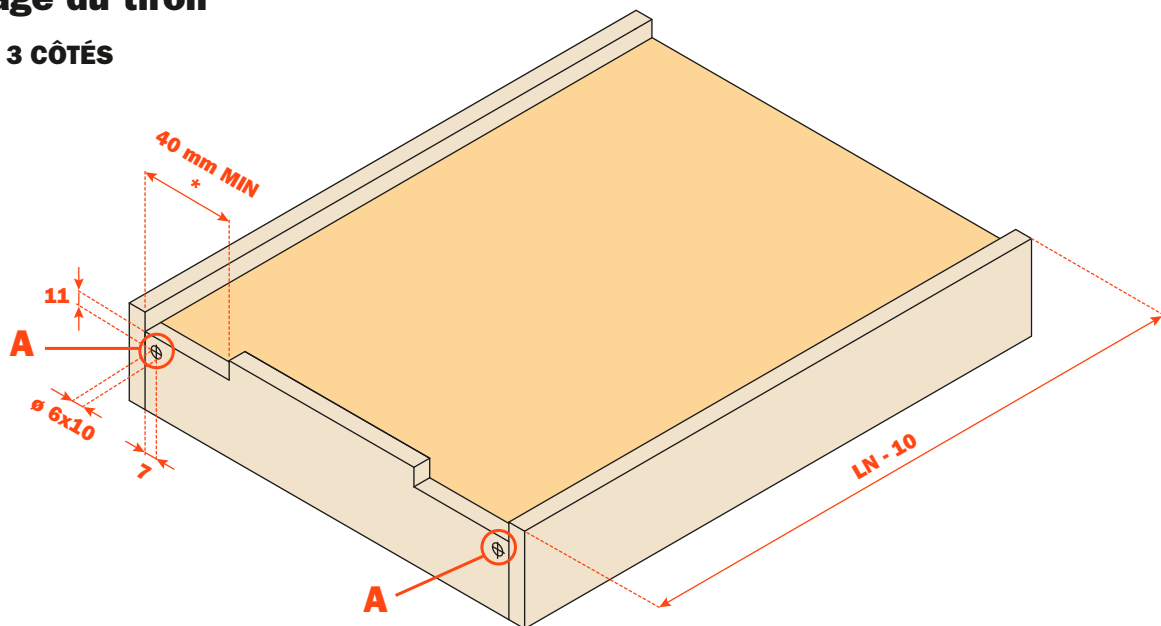
La largeur intérieure du tiroir est de 42 mm inférieure à la largeur intérieure du meuble

La profondeur du tiroir est de 10 mm inférieure à la longueur de la coulisse

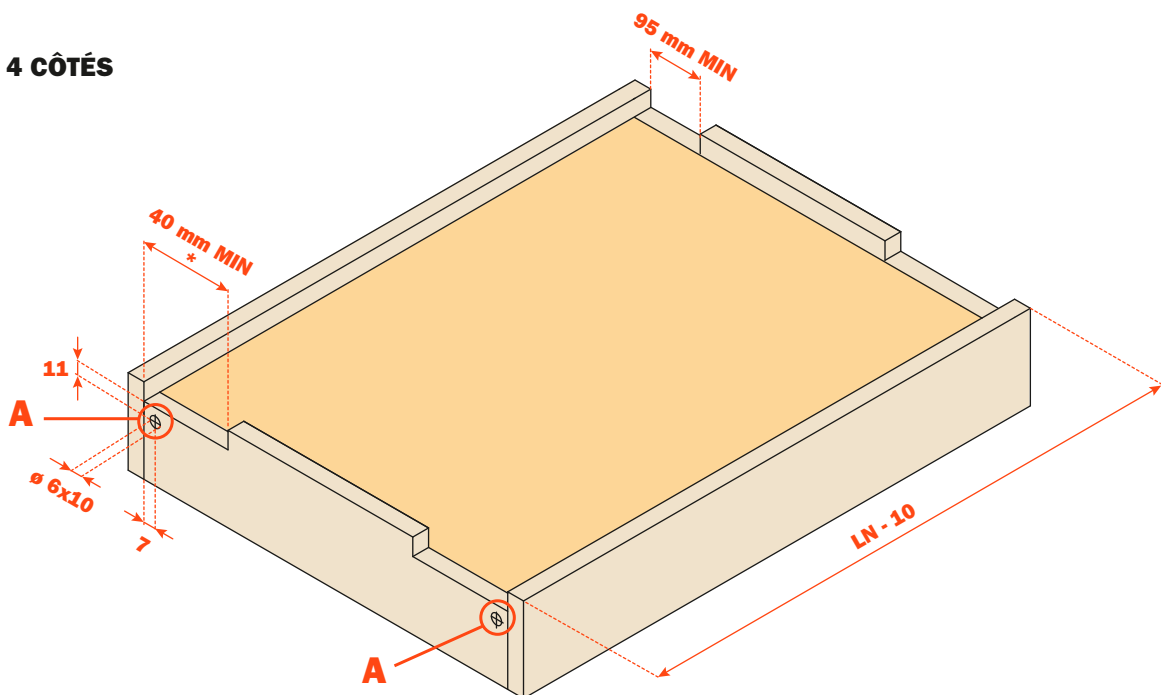


Perçage du tiroir

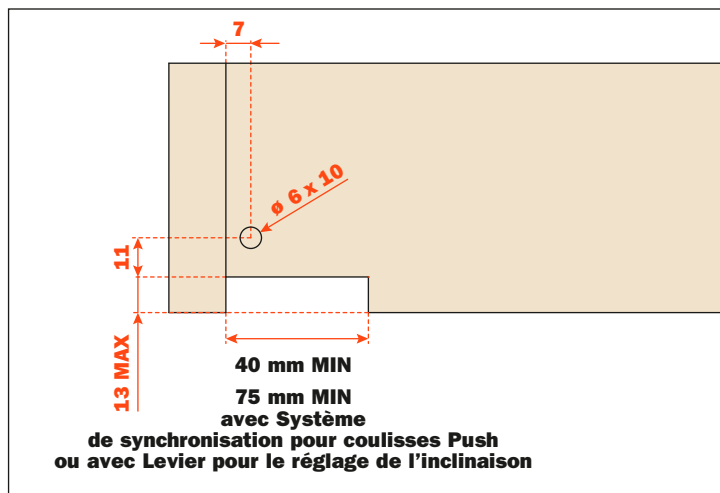
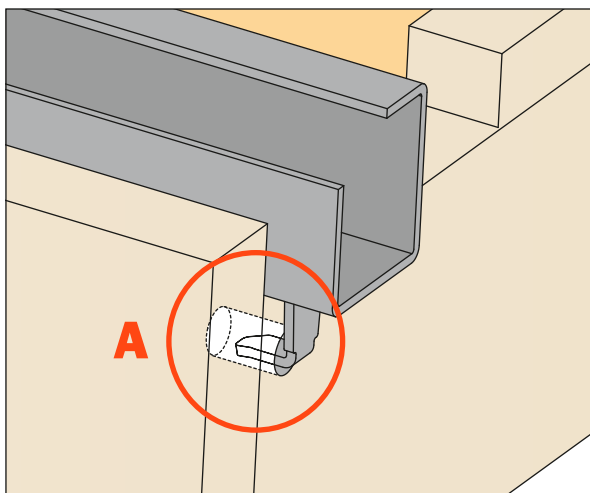
Tiroir à 3 CÔTÉS



Tiroir à 4 CÔTÉS



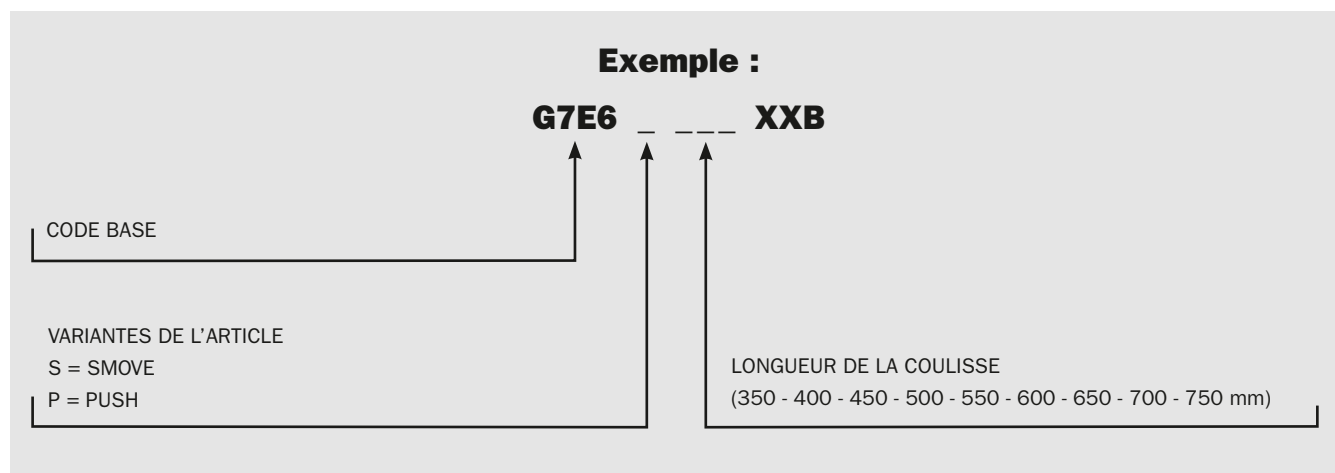
ACCROCHAGE ARRIÈRE



Utiliser le **gabarit de perçage SGD704UGXA** pour l'accrochage arrière, voir page 35.

Système de synchronisation pour coulisses Push, voir page 32.
Levier pour le réglage de l'inclinaison, voir page 37.

Composition du code



Emballage industriel

SMOVE	LONGUEUR	CARTON Coulisses droites	CARTON Coulisses gauches	PALETTE Coulisses droites	PALETTE Coulisses gauches
G7E6S350XXB	350 mm	6 pièces	6 pièces	384 pièces	384 pièces
G7E6S400XXB	400 mm	6 pièces	6 pièces	384 pièces	384 pièces
G7E6S450XXB	450 mm	6 pièces	6 pièces	384 pièces	384 pièces
G7E6S500XXB	500 mm	6 pièces	6 pièces	384 pièces	384 pièces
G7E6S550XXB	550 mm	6 pièces	6 pièces	384 pièces	384 pièces
G7E6S600XXB	600 mm	4 pièces	4 pièces	256 pièces	256 pièces
G7E6S650XXB	650 mm	4 pièces	4 pièces	256 pièces	256 pièces
G7E6S700XXB	700 mm	4 pièces	4 pièces	256 pièces	256 pièces
G7E6S750XXB	750 mm	4 pièces	4 pièces	256 pièces	256 pièces

PUSH	LONGUEUR	CARTON Coulisses droites	CARTON Coulisses gauches	PALETTE Coulisses droites	PALETTE Coulisses gauches
G7E6P350XXB	350 mm	6 pièces	6 pièces	384 pièces	384 pièces
G7E6P400XXB	400 mm	6 pièces	6 pièces	384 pièces	384 pièces
G7E6P450XXB	450 mm	6 pièces	6 pièces	384 pièces	384 pièces
G7E6P500XXB	500 mm	6 pièces	6 pièces	384 pièces	384 pièces
G7E6P550XXB	550 mm	6 pièces	6 pièces	384 pièces	384 pièces
G7E6P600XXB	600 mm	4 pièces	4 pièces	256 pièces	256 pièces
G7E6P650XXB	650 mm	4 pièces	4 pièces	256 pièces	256 pièces
G7E6P700XXB	700 mm	4 pièces	4 pièces	256 pièces	256 pièces
G7E6P750XXB	750 mm	4 pièces	4 pièces	256 pièces	256 pièces

CLIP	CARTON Clip droites	CARTON Clip gauches	PALETTE Clip droites	PALETTE Clip gauches
AFCGXX3B	100 pièces	100 pièces	2400 pièces	2400 pièces

LEVIER POUR LE REGLAGE DE L'INCLINAISON	CARTON	PALETTE
AGLRXX3F	10 cartons 1 carton = 12 pièces droites et 12 pièces gauches	2400 pièces droites et 2400 pièces gauches