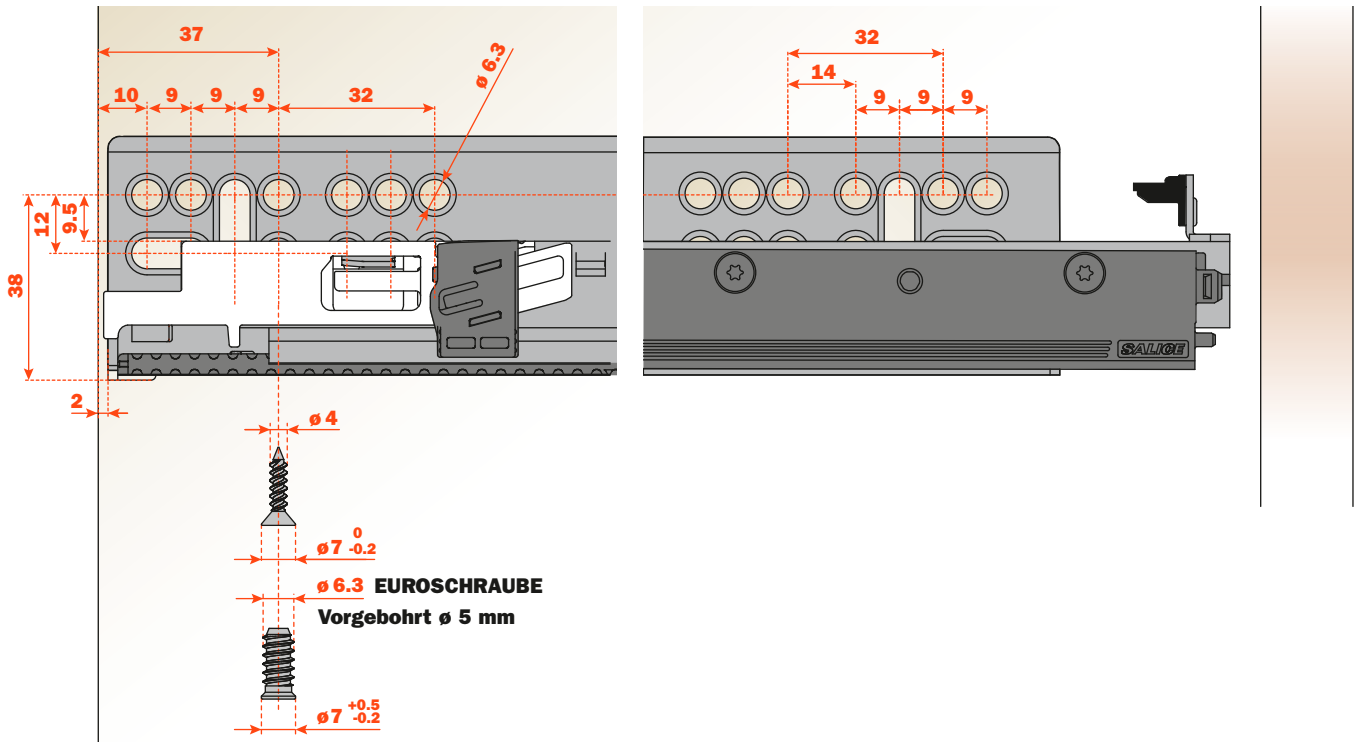


Befestigungen

Führungsbefestigung Vollauszug für Möbelseitenteil

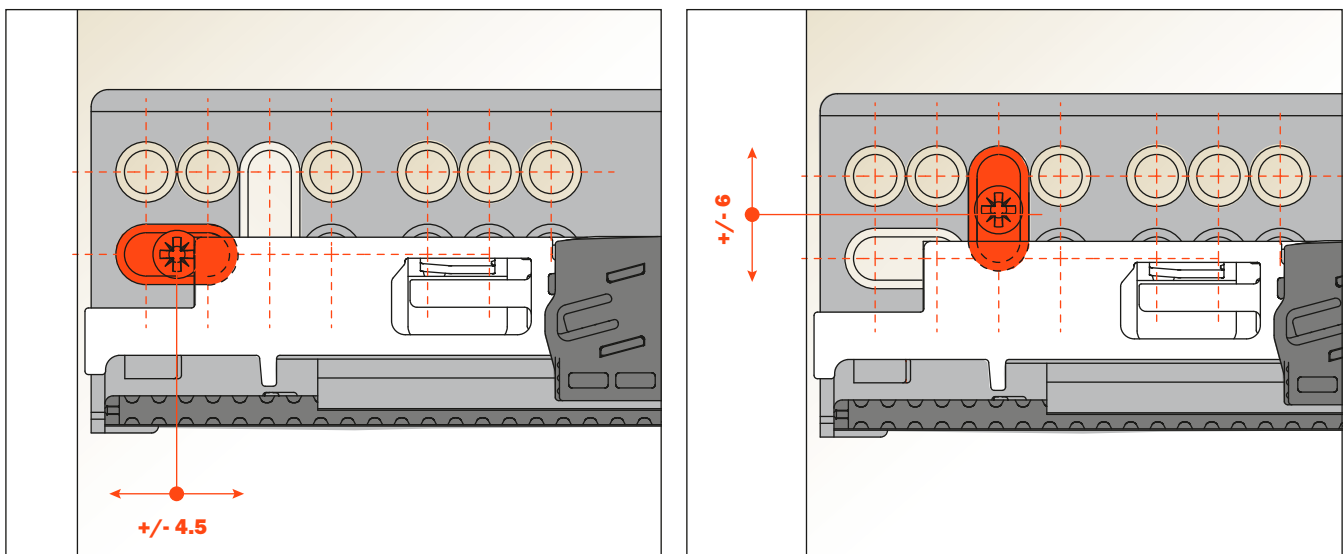


Schrauben, siehe Seite 37.

Wenn die Montage der Führungen vor der Möbelmontage durchgeführt wird, empfehlen wir, die Anschraubposition der Führung von 38 auf 39 mm zu erhöhen, um so Probleme zu vermeiden, die durch das Vorhandensein von Toleranzen sowohl in der Führung als auch in den Möbeln entstehen.

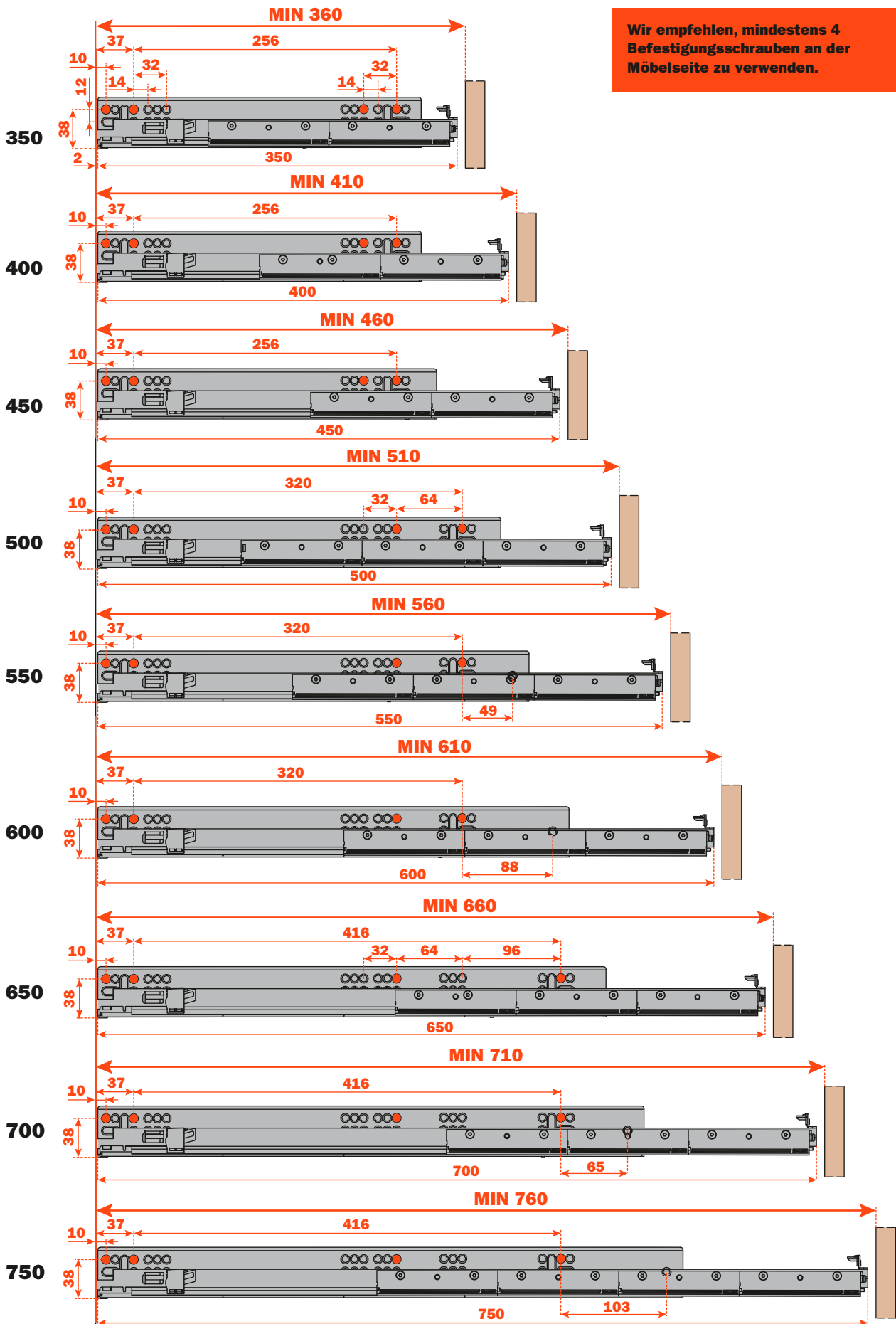
Durch die ovalen Nuten an den Führungen ist eine Tiefenverstellung von ± 4.5 mm und eine Höhenverstellung von ± 6 mm möglich.

Diese Verstellungen erfolgen zusätzlich zu dem, was bereits in den Befestigungsclip und der Führung vorgesehen ist (**Verstellungen**, siehe Seite 17).



Befestigungsbohrungen zur Positionsbestimmung der Führung an der Möbelseite

Wir empfehlen, mindestens 4 Befestigungsschrauben an der Möbelseite zu verwenden.



Die Belastbarkeit der Führung kann sich bei größeren Längen ändern.

Vorbereitung der Schublade

Legende

KOMMODE

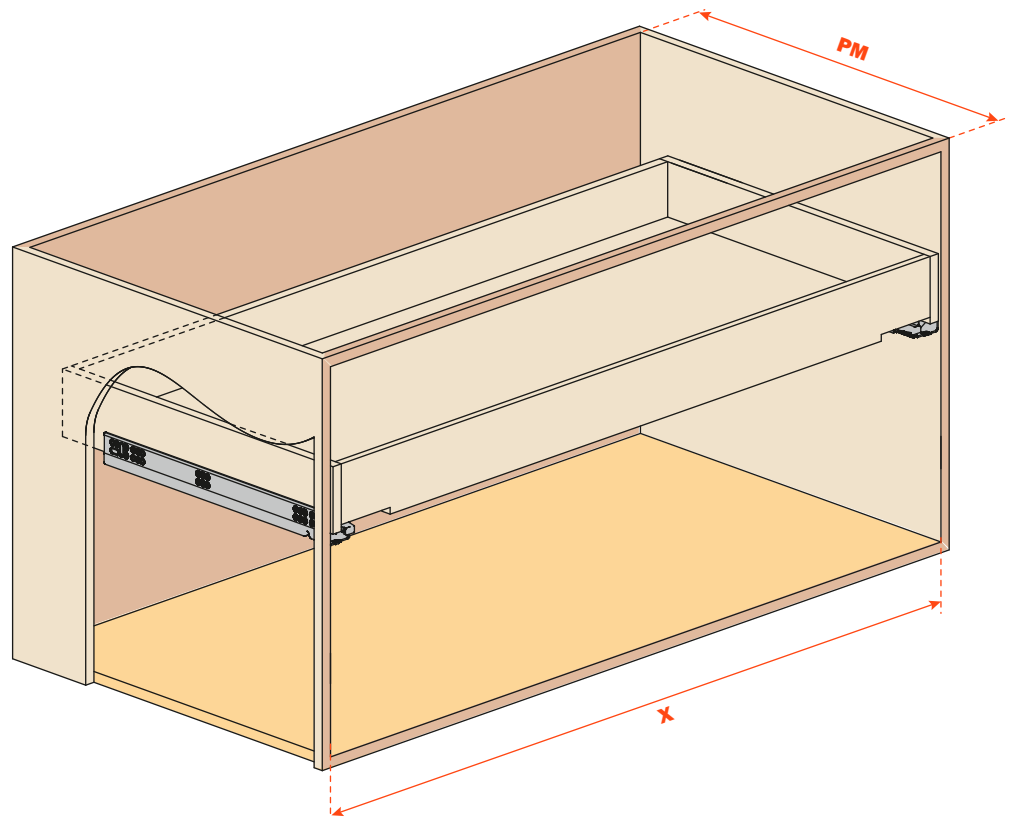
SP = Stärke der Wange der Schublade

LC = Tiefe der Schublade

PM = Möbeltiefe

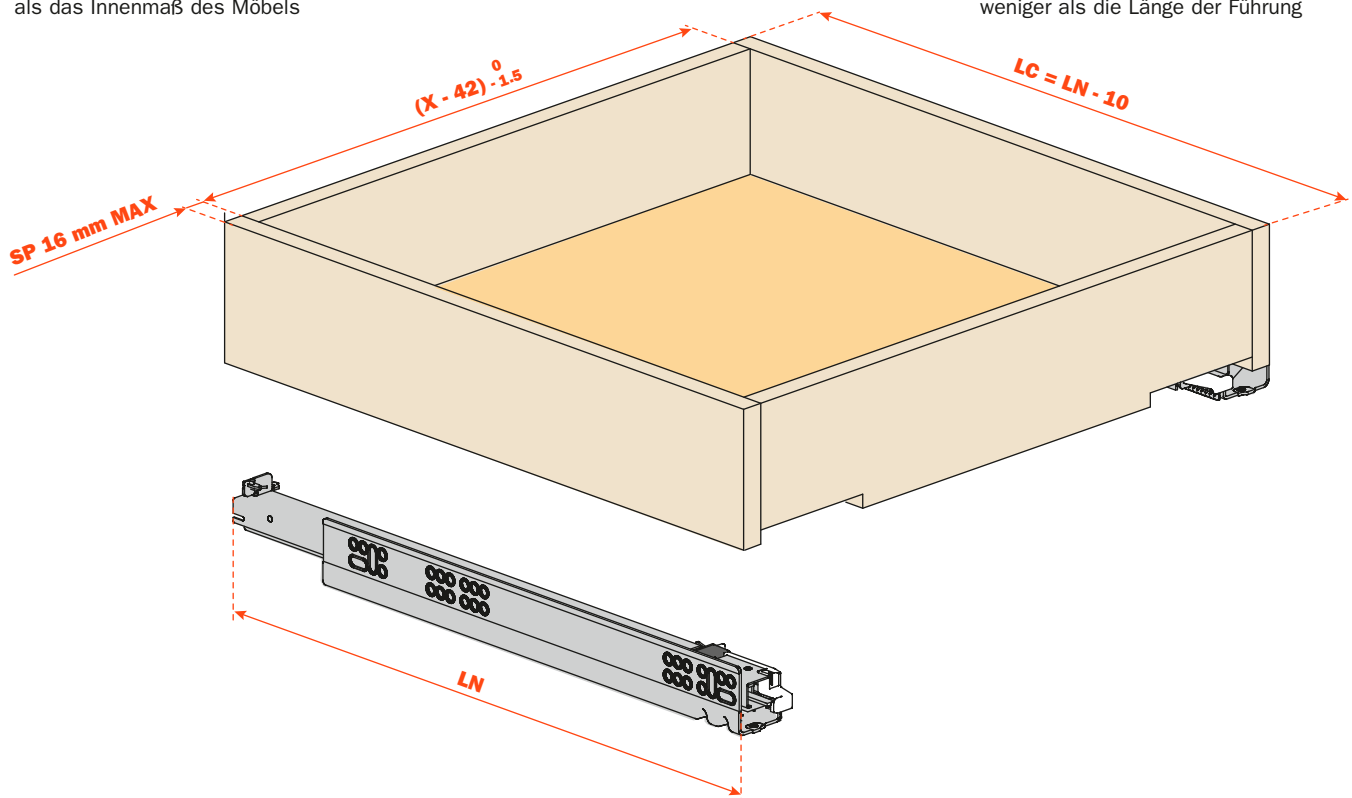
X = Innenmaß des Möbels

LN = Nominale Länge der Führung



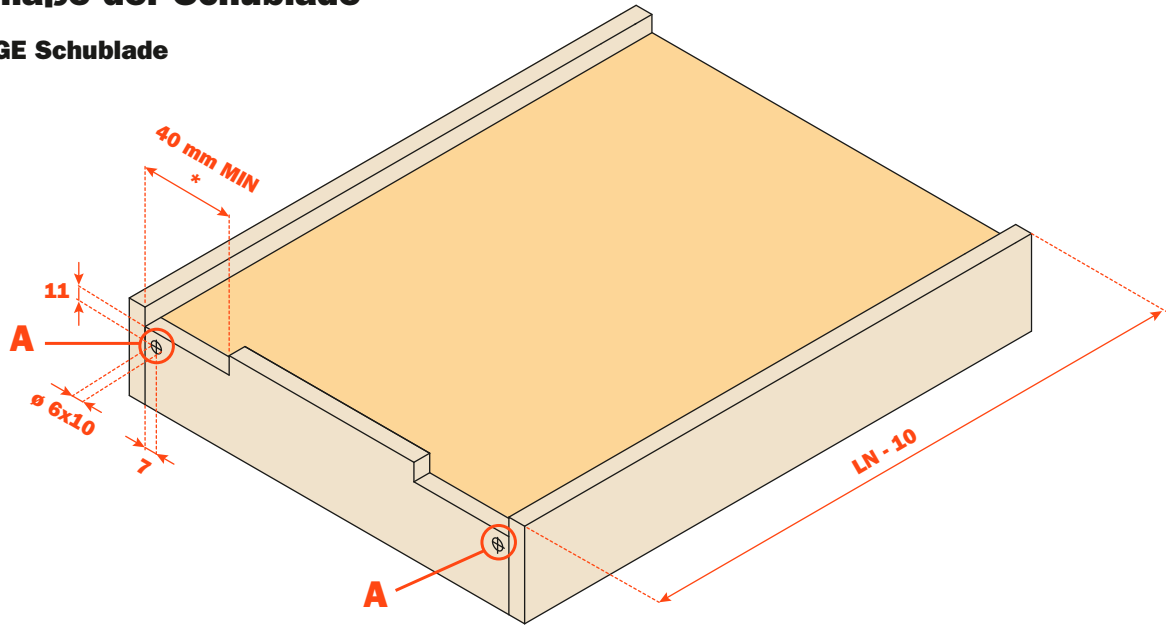
Das Innenmaß der Schublade ist 42 mm weniger als das Innenmaß des Möbels

Die Tiefe der Schublade ist 10 mm weniger als die Länge der Führung

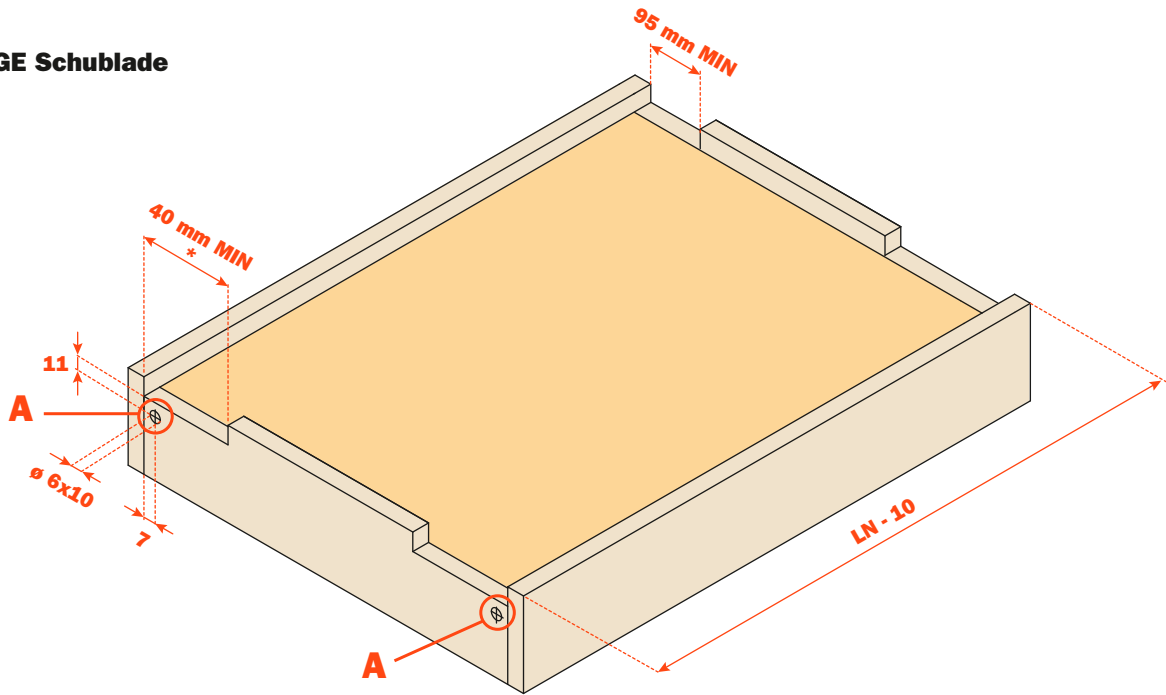


Bohrmaße der Schublade

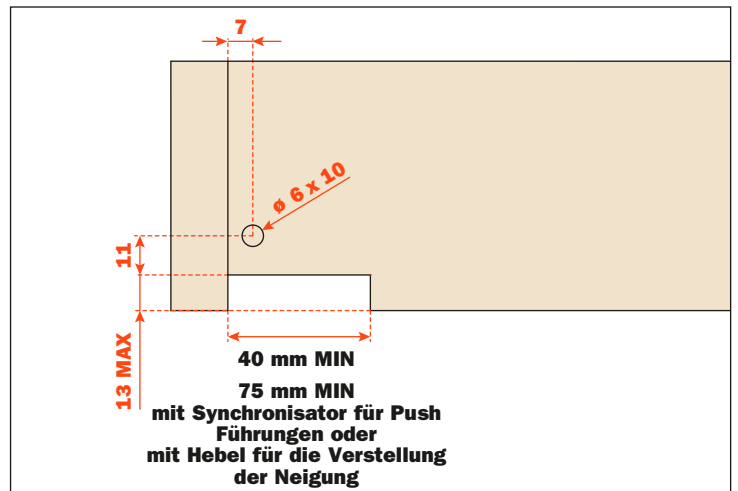
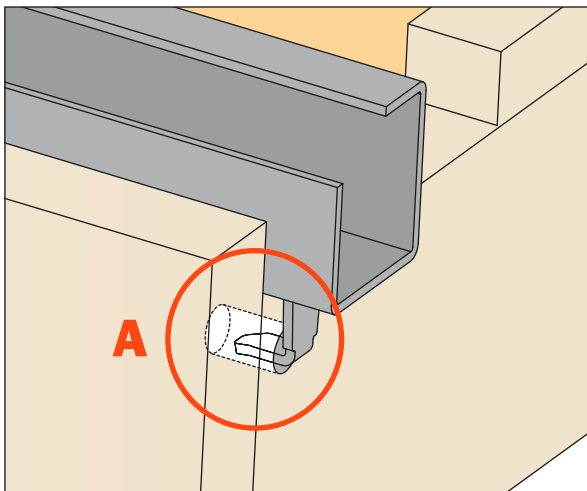
3-TEILIGE Schublade



4-TEILIGE Schublade



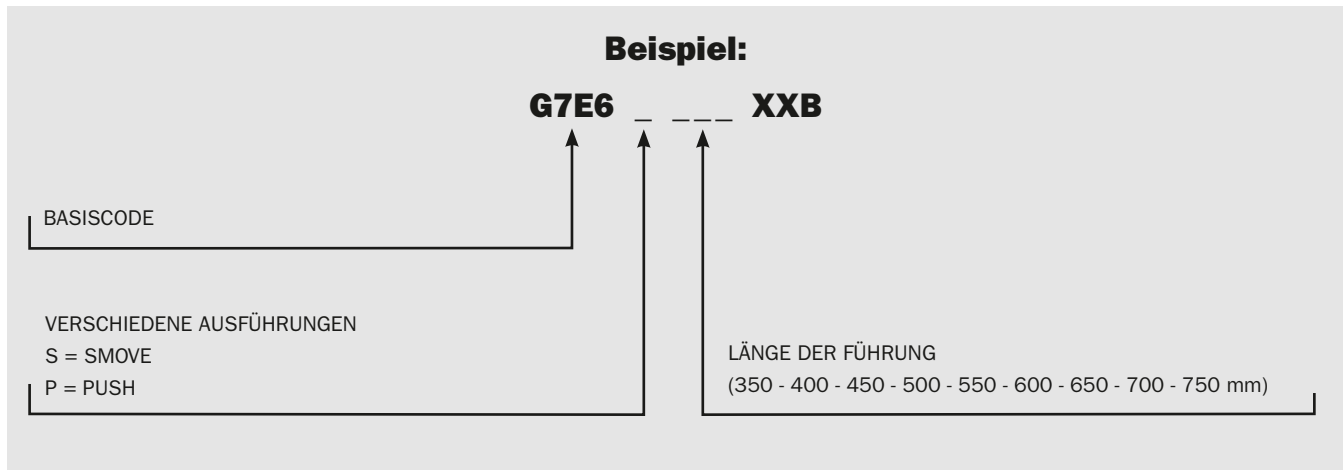
HINTERER ZAPFEN



Die Bohrung für den hinteren Zapfen kann mit der **Schablone SGD704UGXA** vorgenommen werden, siehe Seite 35.

Synchronisator für Push Führungen, siehe Seite 32.
Hebel für die Verstellung der Neigung, siehe Seite 37.

Zusammensetzung der Artikelnummer



Industrieverpackung

SMOVE	LÄNGE	KARTON Führungen rechts	KARTON Führungen links	PALETTE Führungen rechts	PALETTE Führungen links
G7E6S350XXB	350 mm	6 Stück	6 Stück	384 Stück	384 Stück
G7E6S400XXB	400 mm	6 Stück	6 Stück	384 Stück	384 Stück
G7E6S450XXB	450 mm	6 Stück	6 Stück	384 Stück	384 Stück
G7E6S500XXB	500 mm	6 Stück	6 Stück	384 Stück	384 Stück
G7E6S550XXB	550 mm	6 Stück	6 Stück	384 Stück	384 Stück
G7E6S600XXB	600 mm	4 Stück	4 Stück	256 Stück	256 Stück
G7E6S650XXB	650 mm	4 Stück	4 Stück	256 Stück	256 Stück
G7E6S700XXB	700 mm	4 Stück	4 Stück	256 Stück	256 Stück
G7E6S750XXB	750 mm	4 Stück	4 Stück	256 Stück	256 Stück

PUSH	LÄNGE	KARTON Führungen rechts	KARTON Führungen links	PALETTE Führungen rechts	PALETTE Führungen links
G7E6P350XXB	350 mm	6 Stück	6 Stück	384 Stück	384 Stück
G7E6P400XXB	400 mm	6 Stück	6 Stück	384 Stück	384 Stück
G7E6P450XXB	450 mm	6 Stück	6 Stück	384 Stück	384 Stück
G7E6P500XXB	500 mm	6 Stück	6 Stück	384 Stück	384 Stück
G7E6P550XXB	550 mm	6 Stück	6 Stück	384 Stück	384 Stück
G7E6P600XXB	600 mm	4 Stück	4 Stück	256 Stück	256 Stück
G7E6P650XXB	650 mm	4 Stück	4 Stück	256 Stück	256 Stück
G7E6P700XXB	700 mm	4 Stück	4 Stück	256 Stück	256 Stück
G7E6P750XXB	750 mm	4 Stück	4 Stück	256 Stück	256 Stück

CLIP	KARTON Clip rechts	KARTON Clip links	PALETTE Clip rechts	PALETTE Clip links
AFCGXX3B	100 Stück	100 Stück	2400 Stück	2400 Stück

HEBEL FÜR DIE VERSTELLUNG DER NEIGUNG	KARTON	PALETTE
AGLRXX3F	10 Kartons 1 Karton = 12 Stück rechts und 12 Stück links	2400 Stück rechts und 2400 Stück links