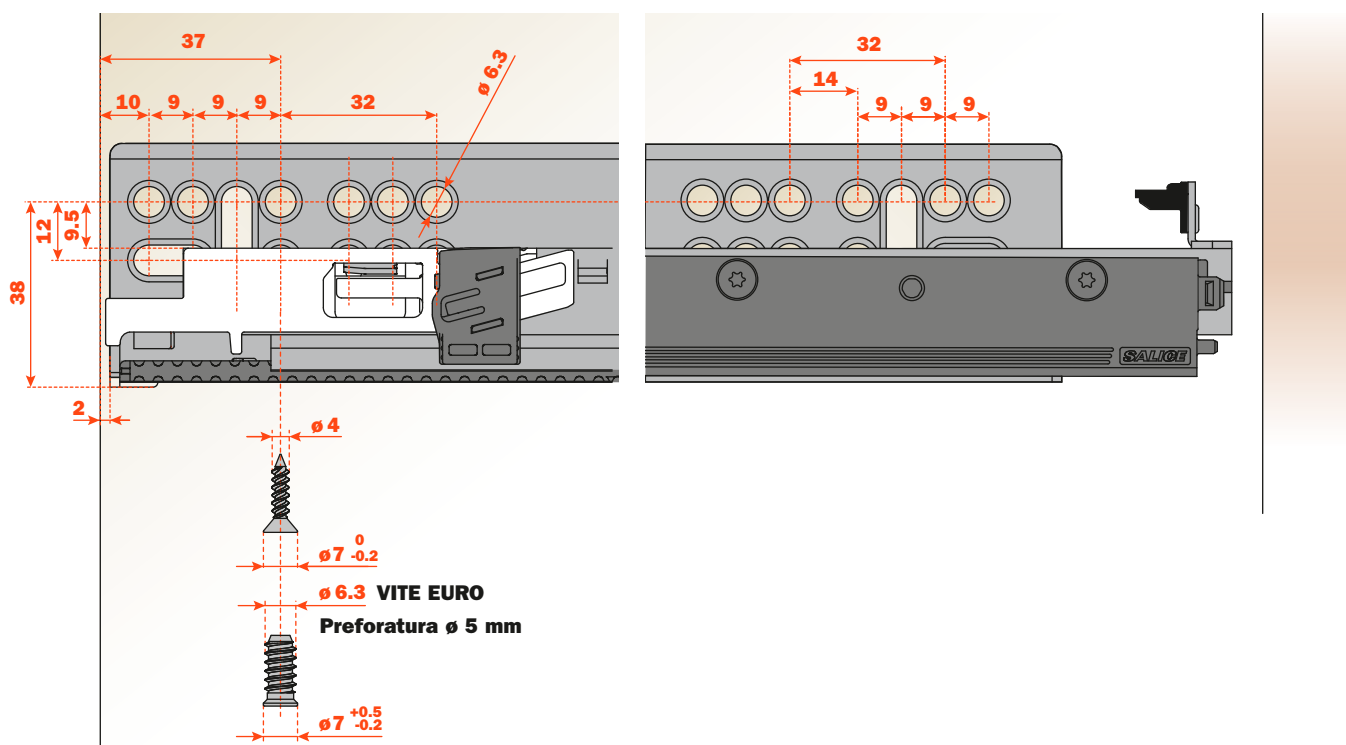


# Fissaggi

## Fissaggio della guida a estrazione totale sul fianco del mobile

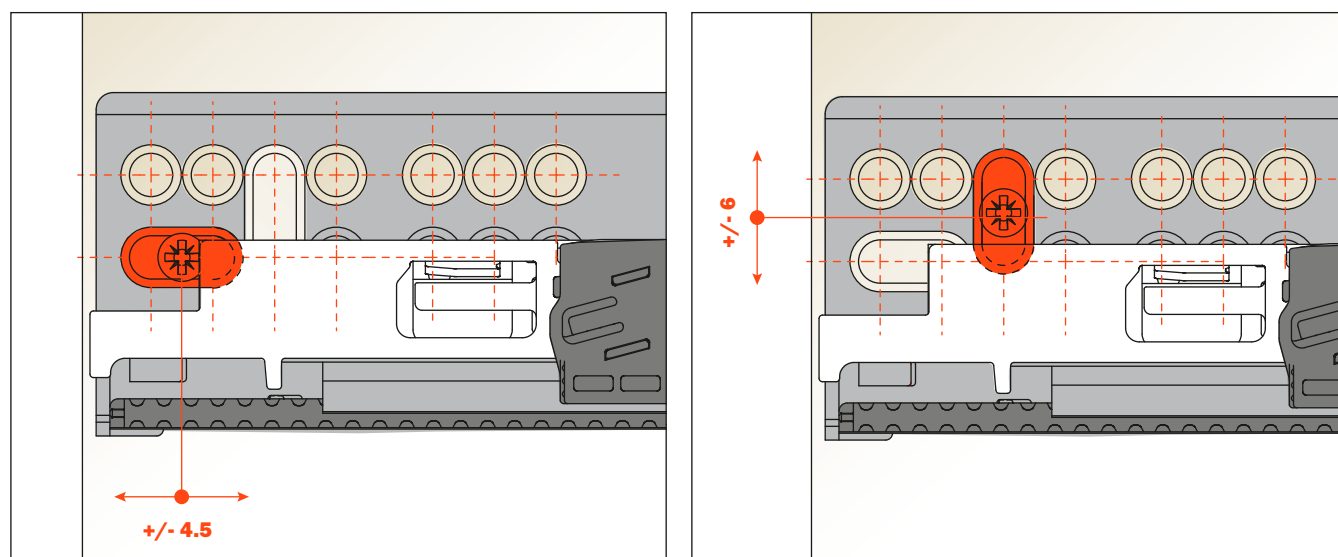


**Viti**, vedere pagina 37.

Se il montaggio delle guide viene effettuato prima dell'assemblaggio del mobile, consigliamo di aumentare la posizione di avvitamento della guida da 38 a 39 mm, evitando così eventuali problematiche derivanti dalla presenza di tolleranze sia nella guida sia nel mobile.

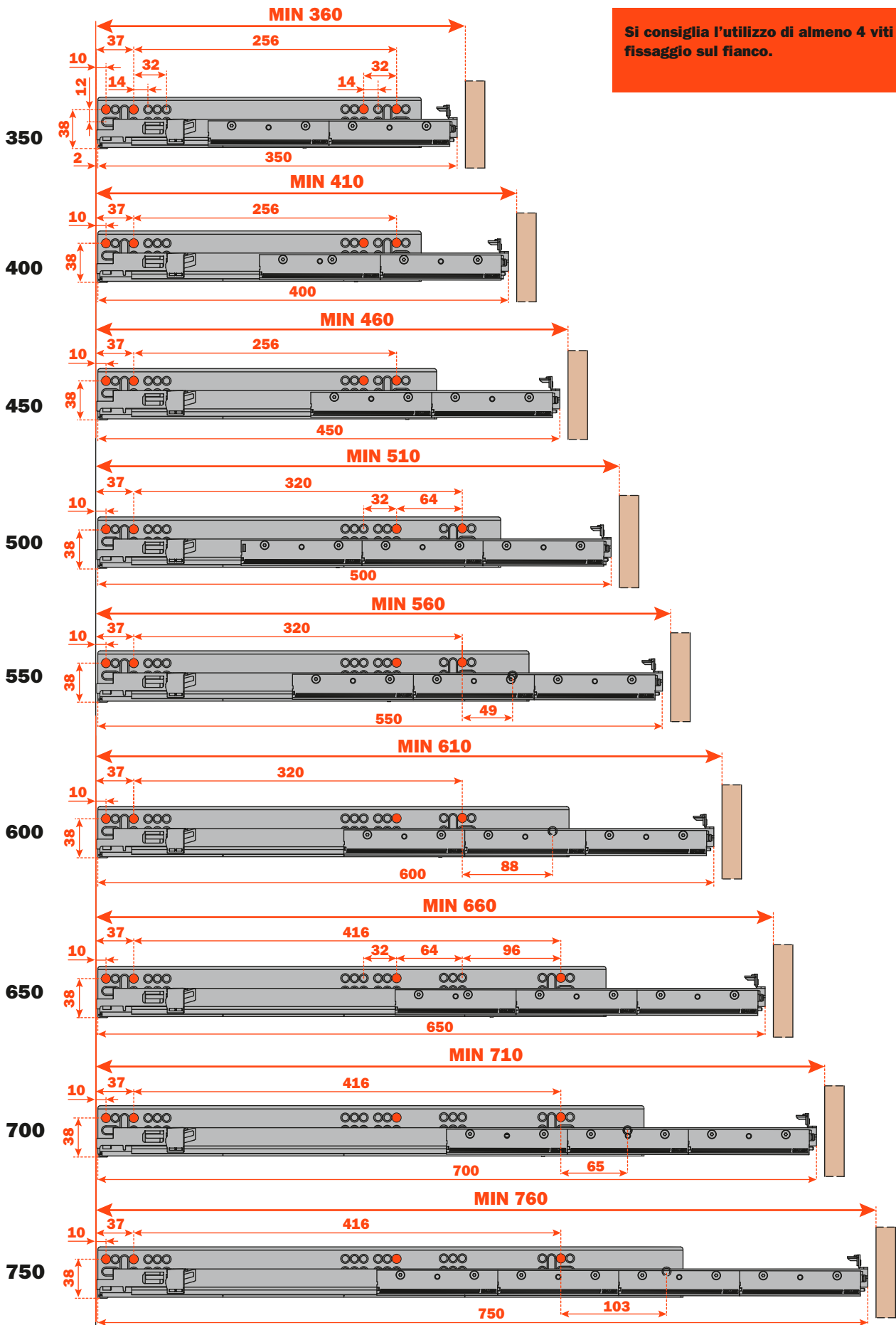
Tramite le cave ovali presenti sulle guide è possibile ottenere una regolazione frontale di +/- 4.5 mm e verticale di +/- 6 mm.

Queste regolazioni sono in aggiunta a quanto già previsto nelle clip di fissaggio e nella guida (**Regolazioni**, vedere pagina 17).



**Posizione fori di fissaggio guida sul fianco del mobile**

Si consiglia l'utilizzo di almeno 4 viti di fissaggio sul fianco.



Su lunghezze maggiori la portata della guida può variare

# Preparazione cassetto

## Legenda

### MOBILE CASSETTIERA

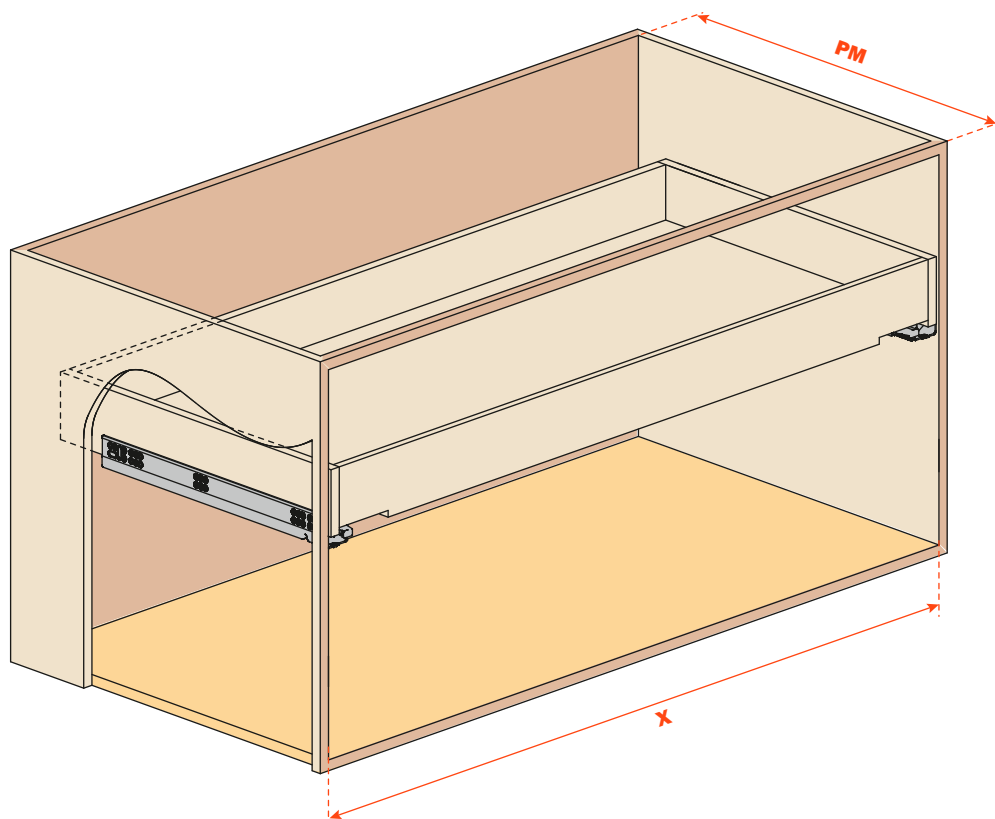
**SP** = Spessore della sponda del cassetto

**LC** = Profondità cassetto

**PM** = Profondità del mobile

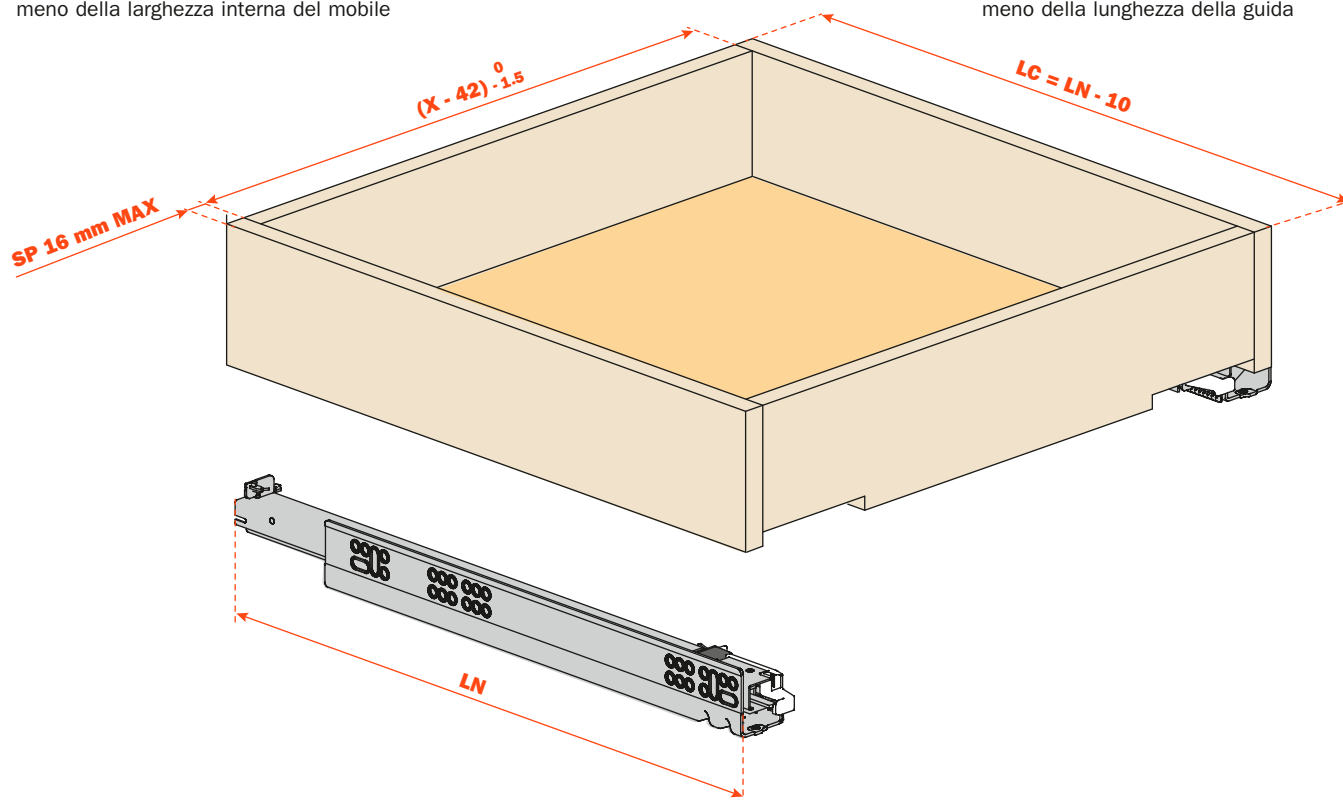
**X** = Larghezza interna del mobile

**LN** = Lunghezza nominale guida



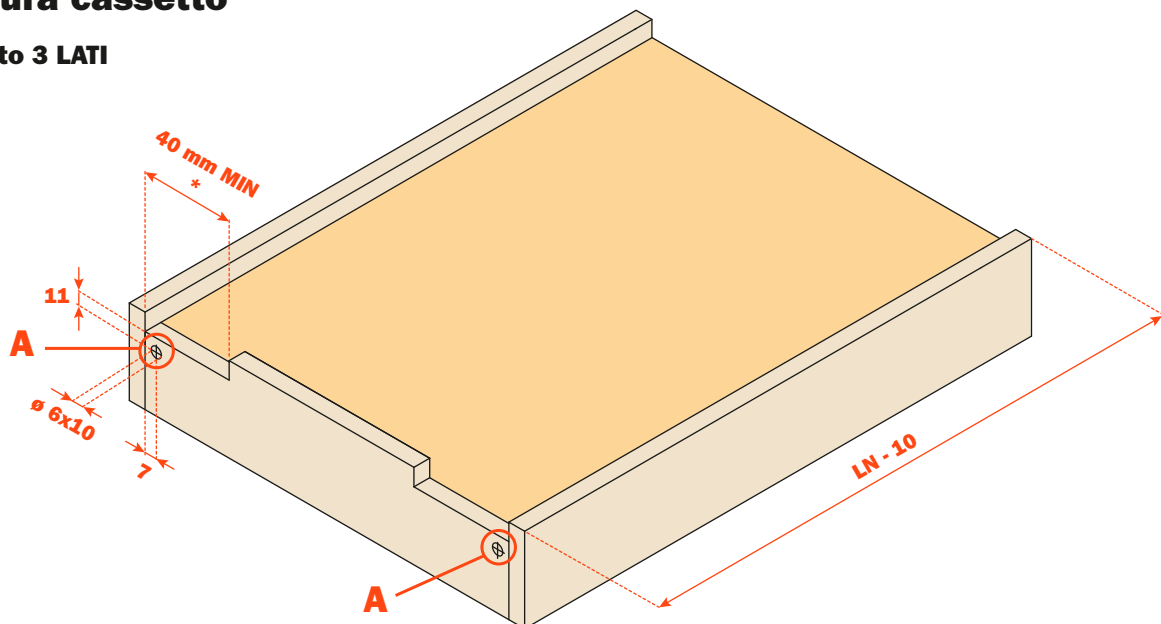
La larghezza interna del cassetto è 42 mm meno della larghezza interna del mobile

La profondità del cassetto è 10 mm meno della lunghezza della guida

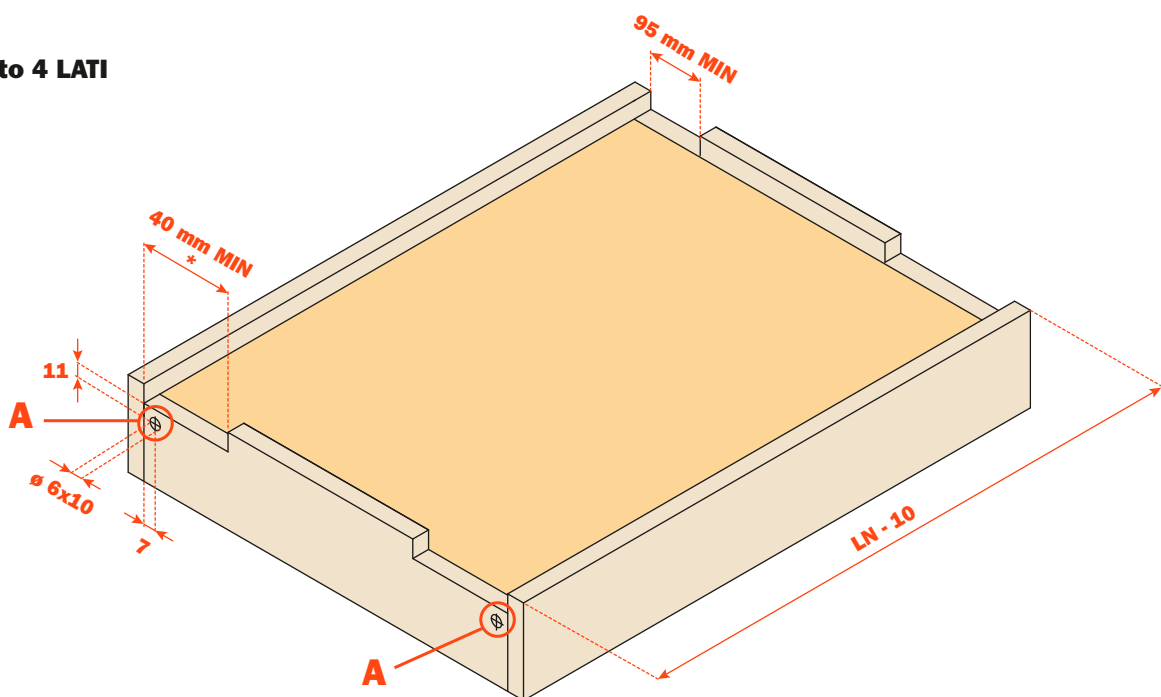


## Foratura cassetto

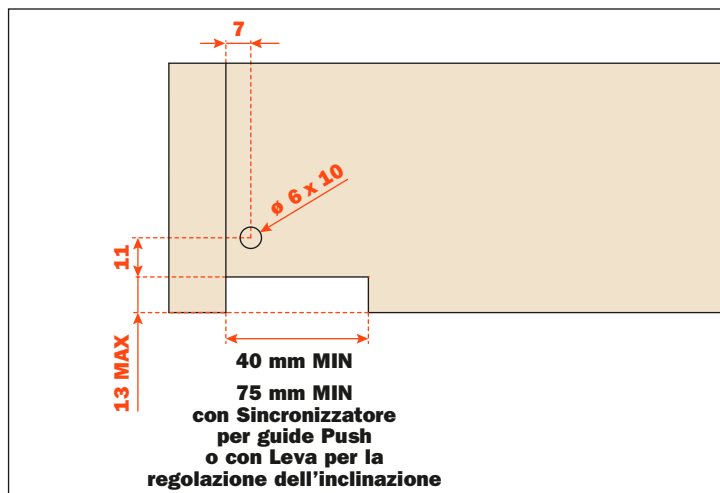
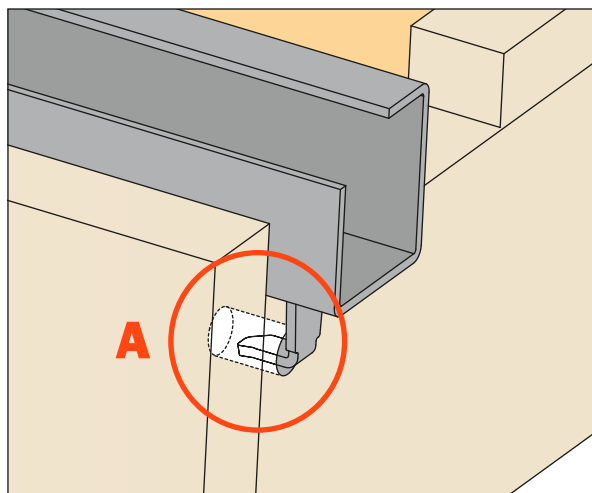
### Cassetto 3 LATI



### Cassetto 4 LATI



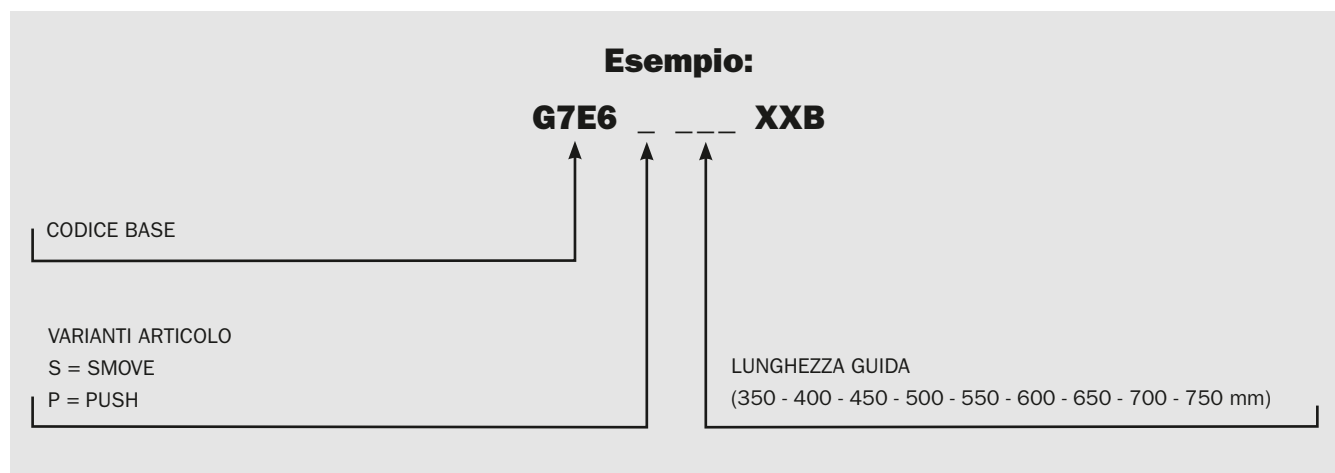
### GANCIO DI CODA



La foratura per il gancio di coda può essere realizzata utilizzando la **dima SGD704UGXA**, vedere pagina 35.

**Sincronizzatore per guide Push**, vedere pagina 32.  
**Leva per la regolazione dell'inclinazione**, vedere pagina 37.

## Composizione codice



## Imballo industriale

| SMOVE              | LUNGHEZZA | SCATOLA<br>Guide destre | SCATOLA<br>Guide sinistre | PALLET<br>Guide destre | PALLET<br>Guide sinistre |
|--------------------|-----------|-------------------------|---------------------------|------------------------|--------------------------|
| <b>G7E6S350XXB</b> | 350 mm    | 6 pezzi                 | 6 pezzi                   | 384 pezzi              | 384 pezzi                |
| <b>G7E6S400XXB</b> | 400 mm    | 6 pezzi                 | 6 pezzi                   | 384 pezzi              | 384 pezzi                |
| <b>G7E6S450XXB</b> | 450 mm    | 6 pezzi                 | 6 pezzi                   | 384 pezzi              | 384 pezzi                |
| <b>G7E6S500XXB</b> | 500 mm    | 6 pezzi                 | 6 pezzi                   | 384 pezzi              | 384 pezzi                |
| <b>G7E6S550XXB</b> | 550 mm    | 6 pezzi                 | 6 pezzi                   | 384 pezzi              | 384 pezzi                |
| <b>G7E6S600XXB</b> | 600 mm    | 4 pezzi                 | 4 pezzi                   | 256 pezzi              | 256 pezzi                |
| <b>G7E6S650XXB</b> | 650 mm    | 4 pezzi                 | 4 pezzi                   | 256 pezzi              | 256 pezzi                |
| <b>G7E6S700XXB</b> | 700 mm    | 4 pezzi                 | 4 pezzi                   | 256 pezzi              | 256 pezzi                |
| <b>G7E6S750XXB</b> | 750 mm    | 4 pezzi                 | 4 pezzi                   | 256 pezzi              | 256 pezzi                |

| PUSH               | LUNGHEZZA | SCATOLA<br>Guide destre | SCATOLA<br>Guide sinistre | PALLET<br>Guide destre | PALLET<br>Guide sinistre |
|--------------------|-----------|-------------------------|---------------------------|------------------------|--------------------------|
| <b>G7E6P350XXB</b> | 350 mm    | 6 pezzi                 | 6 pezzi                   | 384 pezzi              | 384 pezzi                |
| <b>G7E6P400XXB</b> | 400 mm    | 6 pezzi                 | 6 pezzi                   | 384 pezzi              | 384 pezzi                |
| <b>G7E6P450XXB</b> | 450 mm    | 6 pezzi                 | 6 pezzi                   | 384 pezzi              | 384 pezzi                |
| <b>G7E6P500XXB</b> | 500 mm    | 6 pezzi                 | 6 pezzi                   | 384 pezzi              | 384 pezzi                |
| <b>G7E6P550XXB</b> | 550 mm    | 6 pezzi                 | 6 pezzi                   | 384 pezzi              | 384 pezzi                |
| <b>G7E6P600XXB</b> | 600 mm    | 4 pezzi                 | 4 pezzi                   | 256 pezzi              | 256 pezzi                |
| <b>G7E6P650XXB</b> | 650 mm    | 4 pezzi                 | 4 pezzi                   | 256 pezzi              | 256 pezzi                |
| <b>G7E6P700XXB</b> | 700 mm    | 4 pezzi                 | 4 pezzi                   | 256 pezzi              | 256 pezzi                |
| <b>G7E6P750XXB</b> | 750 mm    | 4 pezzi                 | 4 pezzi                   | 256 pezzi              | 256 pezzi                |

| CLIP            | SCATOLA<br>Clip destre | SCATOLA<br>Clip sinistre | PALLET<br>Clip destre | PALLET<br>Clip sinistre |
|-----------------|------------------------|--------------------------|-----------------------|-------------------------|
| <b>AFCGXX3B</b> | 100 pezzi              | 100 pezzi                | 2400 pezzi            | 2400 pezzi              |

| LEVA PER REGOLAZIONE DELL'INCLINAZIONE | SCATOLA  | PALLET                                  |
|--|--|---|
| <b>AGLRXX3F</b>                        | 10 scatole<br>1 scatola = 12 pezzi destri e<br>12 pezzi sinistri | 2400 pezzi destri e 2400 pezzi sinistri |