

Accessori

Sincronizzatore per guide F70 Push

Il sistema di sincronizzazione per guide F70 con apertura Push nasce con l'obiettivo di permettere l'apertura di cassetti di qualsiasi larghezza senza compromessi.

Suo compito è, infatti, quello di collegare le due guide che diventano così un elemento unico; una pressione sul frontale, esercitata in qualunque punto (anche i più estremi), è sufficiente per ottenere lo sgancio dei dispositivi Push e la conseguente apertura del cassetto.

Il sincronizzatore si può applicare a qualsiasi larghezza di cassetto; la sua funzione è più evidente e più apprezzata tanto più il cassetto è largo. Il cliente può, quindi, scegliere la larghezza minima sulla quale inserirlo; ne consigliamo comunque l'utilizzo in cassetti con larghezza superiore agli 80 cm.

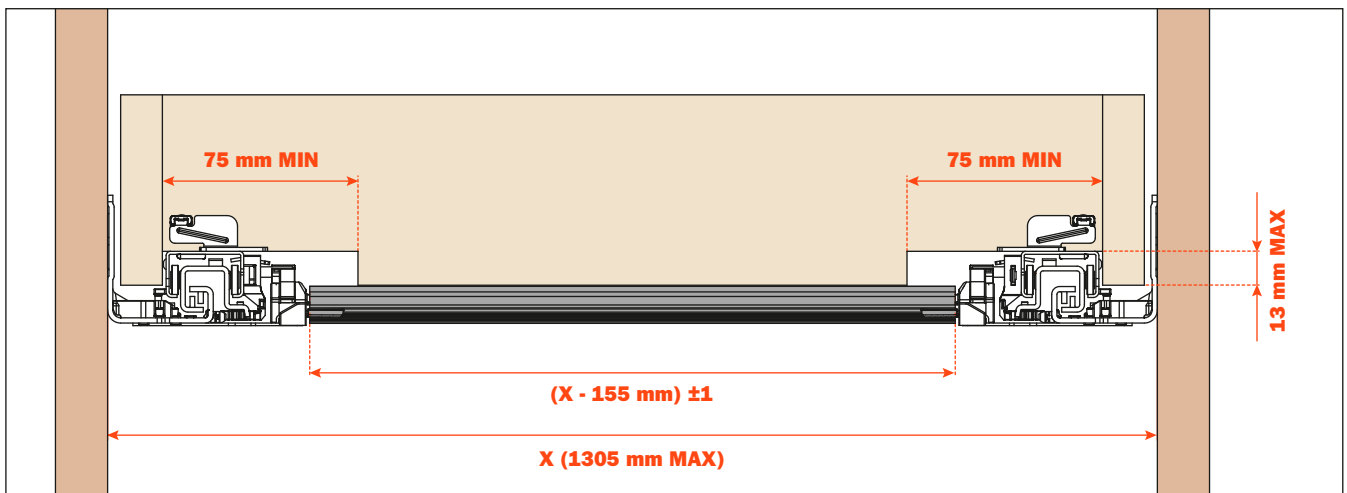
CARATTERISTICHE DEL PRODOTTO:

- scorrimento stabile e regolare
- utilizzabile su tutte le lunghezze della guida
- larghezza minima del vano (X) = 280 mm
- larghezza massima del vano (X) = 1305 mm
- lunghezza barra = 1150 mm (da tagliare a misura)



Informazioni tecniche - Formula per il taglio della barra

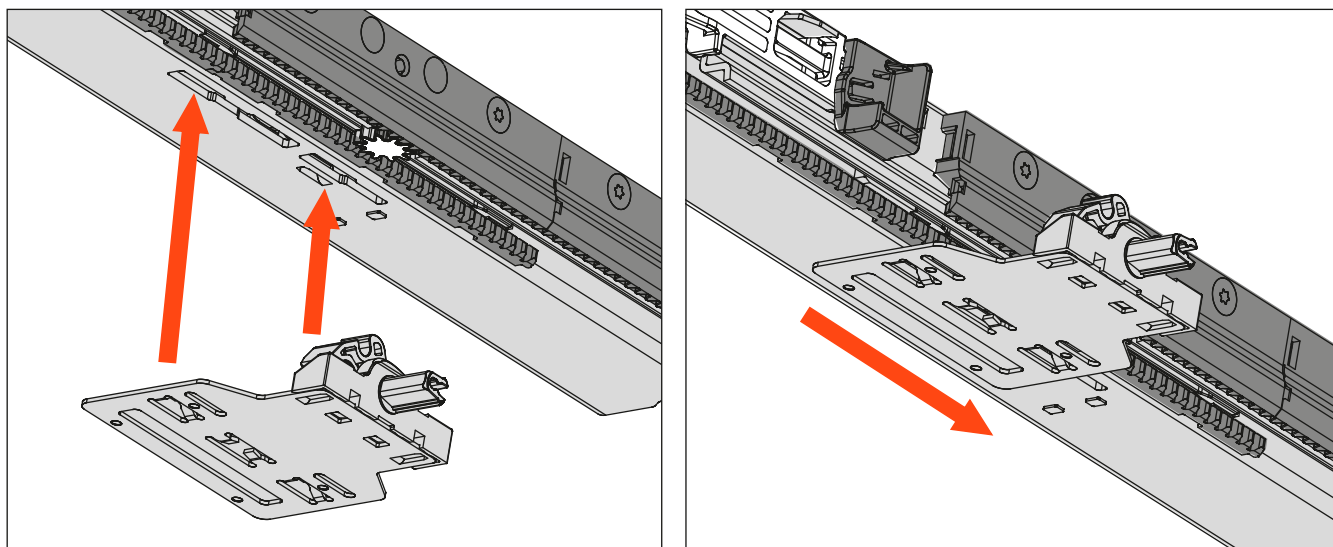
Il montaggio del sincronizzatore richiede uno scarico posteriore del cassetto di 75 mm minimo



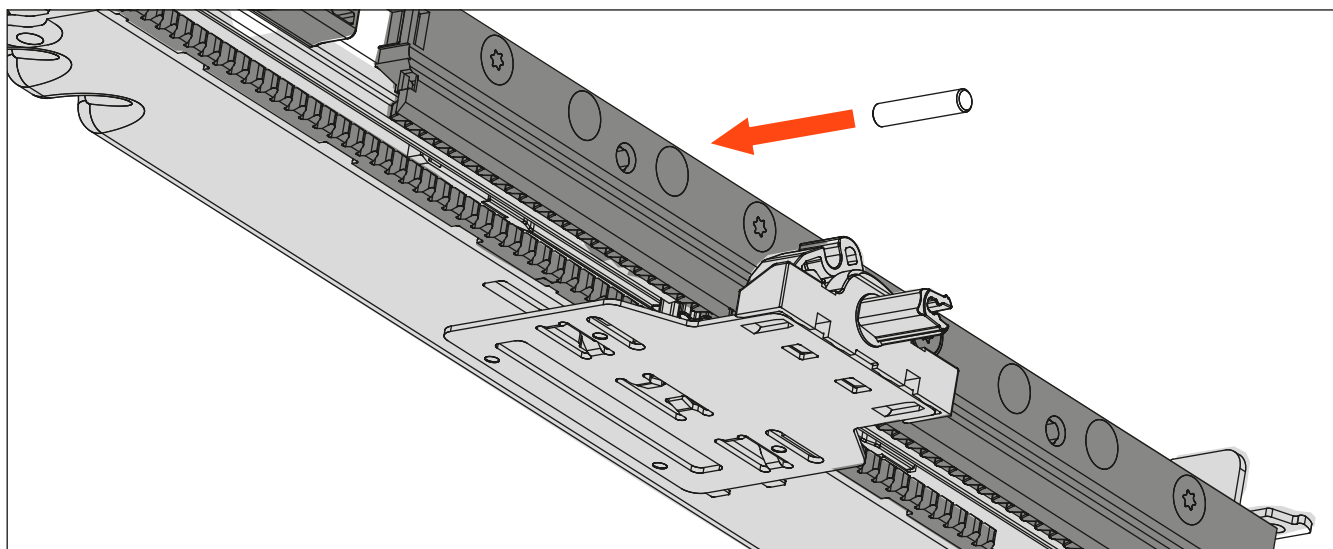
X = Larghezza interna del mobile

Istruzioni di montaggio

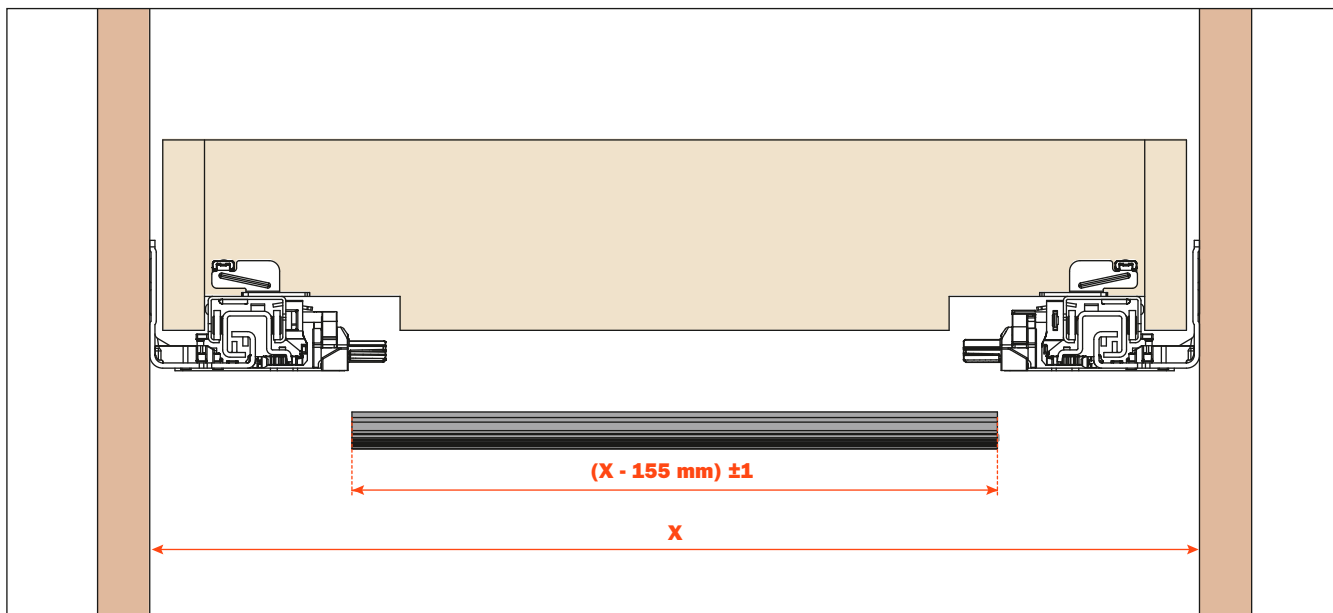
Inserire ed agganciare le piastre alle guide facendole scorrere come indicato dalle frecce



Agganciare i perni di comando alle guide

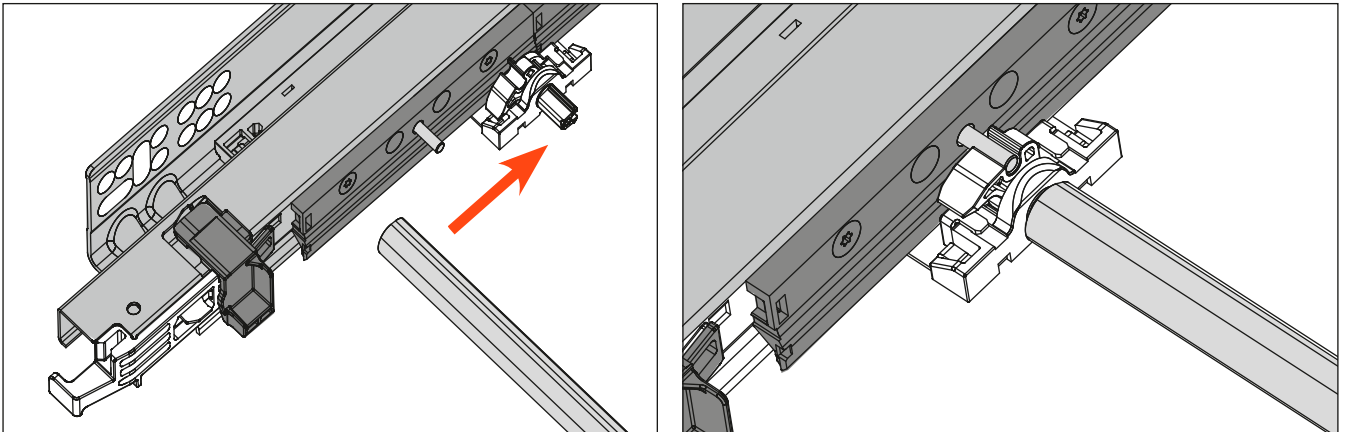


Tagliare a misura la barra sincronizzatrice

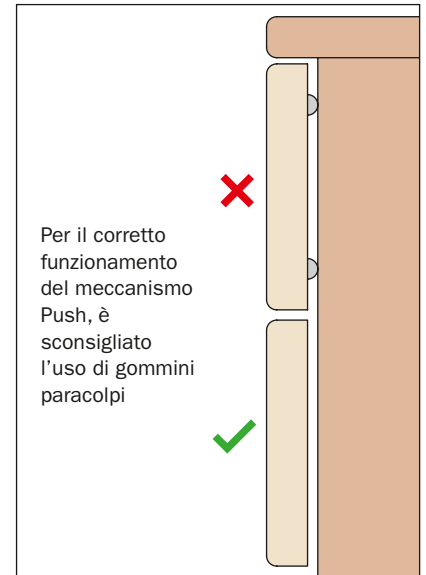


Sincronizzatore per guide F70 Push - Istruzioni di montaggio

Agganciare la barra alle piastre e inserire il cassetto



Il cassetto può essere aperto premendo sul frontale in qualsiasi punto



Imballi

IMBALLO INDUSTRIALE

APKI7X51150

IMBALLO

1 pallet = 100 kit

1 KIT CONTIENE:

- 1 scatola = 100 barre sincronizzatrici e 200 perni di comando
- 1 scatola = 100 piastre destre
- 1 scatola = 100 piastre sinistre

IMBALLO SINGOLO

APKF7X51150

IMBALLO

1 scatola = 20 kit singoli

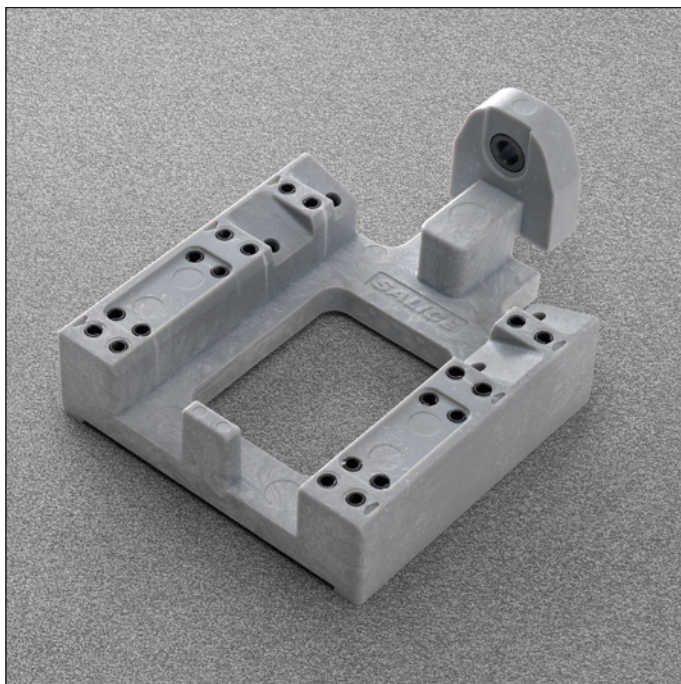
1 KIT CONTIENE:

- 1 barra sincronizzatrice
- 2 perni di comando
- 1 piastra destra e 1 piastra sinistra



Dima di foratura per cassette

Dima per eseguire il foro per il gancio di coda e per realizzare i prefori necessari per il fissaggio delle clip

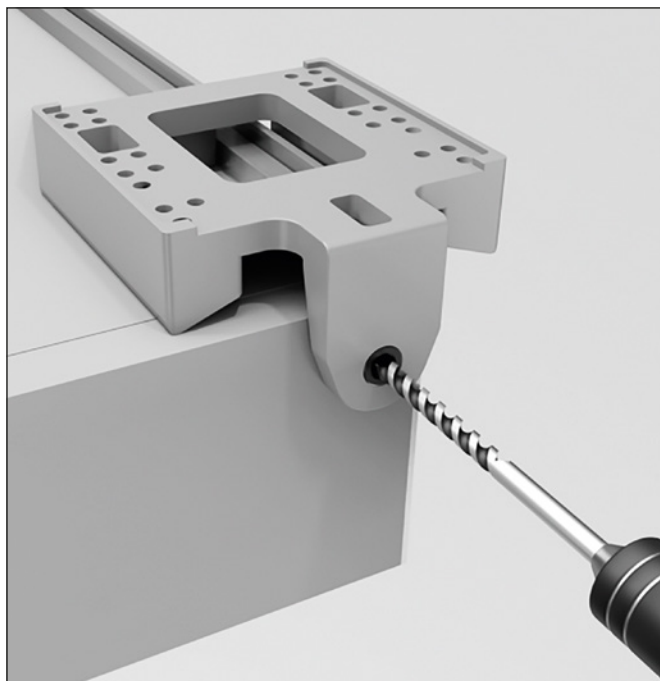


SGD704UGXA

IMBALLO
1 scatola = 20 pezzi

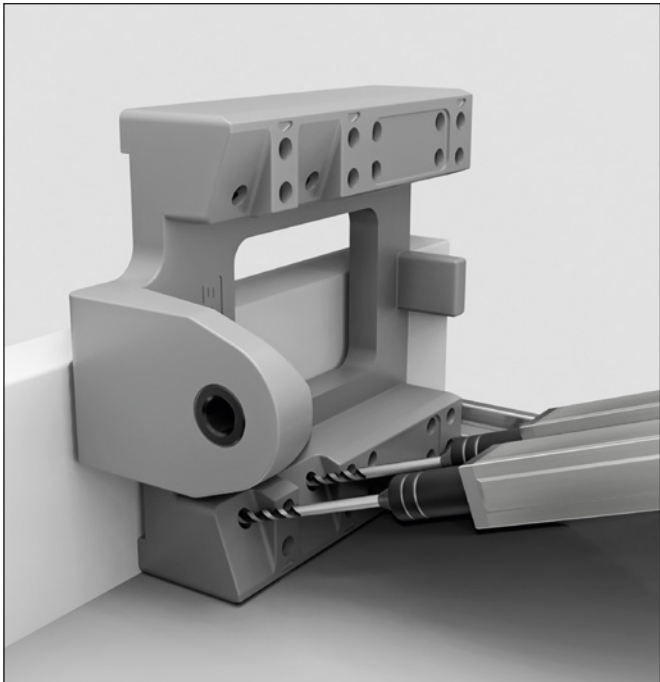
Foro \varnothing 6x10 mm, per il gancio di coda

Informazioni tecniche, vedere pagina 10

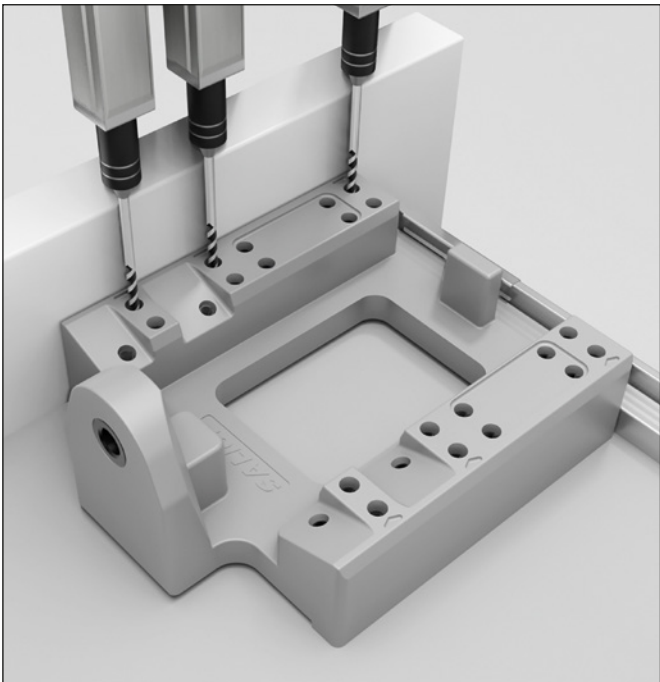


Dima di foratura per cassette

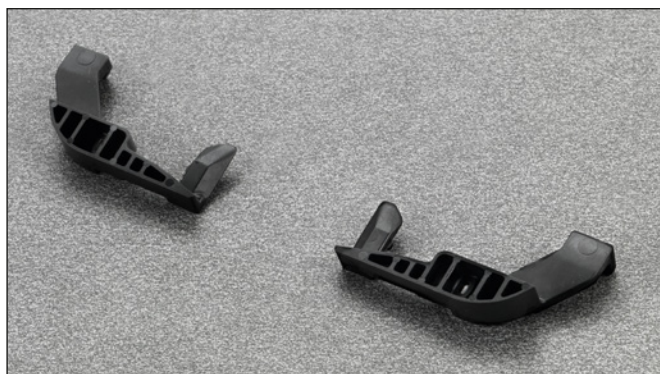
Prefori \varnothing 2.5 mm, per il fissaggio delle clip al frontale del cassetto



Prefori \varnothing 2.5 mm, per il fissaggio delle clip al fondo del cassetto



Leva per la regolazione dell'inclinazione



AGLRXX3F

IMBALLO

1 scatolone = 10 scatole (120 coppie)

1 scatola = 12 pezzi destri e 12 pezzi sinistri

Informazioni tecniche, vedere pagina 21.

Vite legno



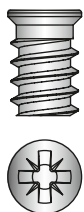
V234X164I

Ø 4 x 16 mm

IMBALLO

1 scatola = 20000 pezzi

Viti Euro

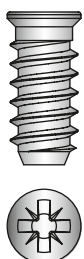


V136X114I

foratura Ø 5 x 10 mm

IMBALLO

1 scatola = 10000 pezzi



V136X154I

foratura Ø 5 x 14 mm

IMBALLO

1 scatola = 5000 pezzi