

Excessories - aufhängen

VE80DBAA0570B

Taschenbügel

- Material des Bügels: Buchenholz
- Oberfläche des Bügels: Wengé
- Material des Hakens: Zinkdruckguß, mit Epoxid-Pulver lackiert
- Oberfläche des Hakens: metal grey braun
- Aussenmaße (mm): 98x185
- Verpackung: Karton 10 Stück

Personalisierung mit Siebdruck-Logo auf Anfrage.



VE80DBAA0770B

Halstuch und Schal Aufhänger

- Material des Aufhängers: Buchenholz
- Oberfläche des Aufhängers: Wengé
- Material des Hakens: Zinkdruckguß, mit Epoxid-Pulver lackiert
- Oberfläche des Hakens: metal grey braun
- Aussenmaße (mm): 150x245
- Verpackung: Karton 10 Stück



VE80DBAA09__B

Artikelnummer der Oberfläche auf Seite 59

Krawatte und Gürtel Bügel. Mit Ledereinsatz.

- Material: Buchenholz
- Oberfläche: Wengé
- Aussenmaße (mm): 68x156
- Verpackung: Karton 10 Stück

Personalisierung mit Siebdruck-Logo auf Anfrage.



Excessories - aufhängen

Mit der Kombination der Kleiderbügel und Aufhänger können Sie Ihre Garderobe mit den passenden Anzügen, Schals, Halstüchern, Gürteln oder Krawatten bereits im Schrank perfekt aufeinander abstimmen.



OBERFLÄCHENSTRUKTUREN

Excessories - aufhängen - Echtes Leder

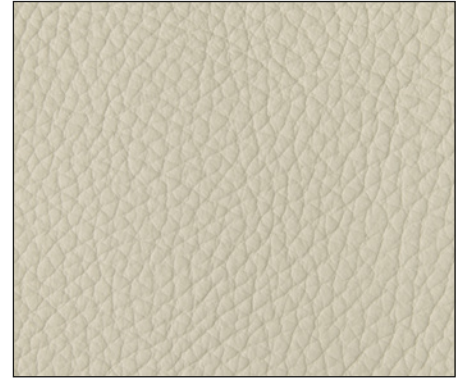
MOKKABRAUN



ELEFANTENGRAU



FLACHSGRAU



TAUBENGRAU



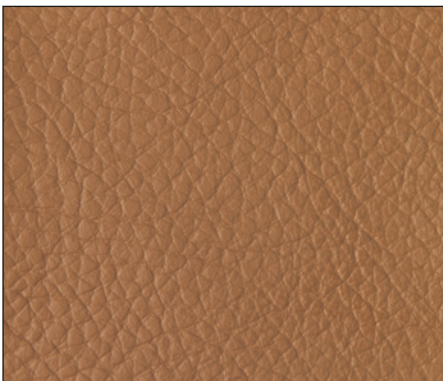
NERZBRAUN



RACING-GRÜN



KHAKI



Zusammensetzung der Artikelnummer (Beispiel):

V E 8 0 D B A A 1 8 B

A1 = MOKKABRAUN. ECHTES LEDER
A2 = ELEFANTENGRAU. ECHTES LEDER
A3 = FLACHSGRAU. ECHTES LEDER
A4 = TAUBENGRAU. ECHTES LEDER
A5 = NERZBRAUN. ECHTES LEDER
A6 = RACING-GRÜN. ECHTES LEDER
A7 = KHAKI. ECHTES LEDER