

Excessories - appendere

VE80DBAA0570B

Appendiborse

- Materiale appendiborse: faggio
- Finitura appendiborse: wengé
- Materiale gancio: zama verniciato a polvere epossidica
- Finitura gancio: marrone metal grey
- Dimensioni esterne (mm): 98x185
- Imballo: scatola da 10 pezzi

Possibilità di personalizzazione con logo impresso a caldo o serigrafato.



VE80DBAA0770B

Anello portasciarpe e foulard

- Materiale anello: faggio
- Finitura anello: wengé
- Materiale gancio: zama verniciato a polvere epossidica
- Finitura gancio: marrone metal grey
- Dimensioni esterne (mm): 150x245
- Imballo: scatola da 10 pezzi



VE80DBAA09__B

Codice finitura a pag. 59

Anello portacravatte e cinture. Supporto in pelle

- Materiale: faggio
- Finitura: wengé
- Dimensioni esterne (mm): 68x156
- Imballo: scatola da 10 pezzi

Possibilità di personalizzazione con logo a pressione.



Excessories - appendere

Gli anelli e le grucce della collezione riescono anche ad abbinare perfettamente sciarpe e foulard, abiti, cinture e cravatte, già all'interno dell'armadio.



FINITURE

Excessories - appendere - Pelle

MARRONE MOKA



GRIGIO ELEPHANT



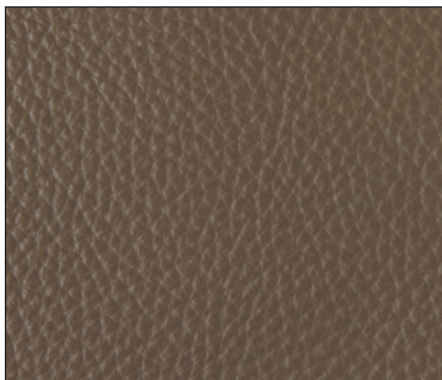
GRIGIO LINO



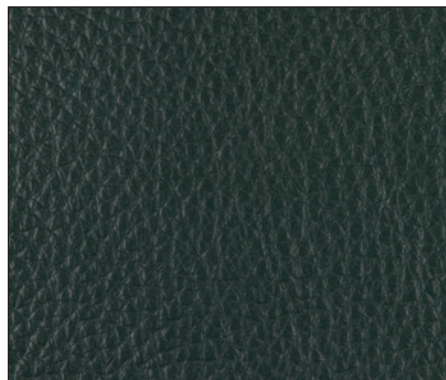
GRIGIO TORTORA



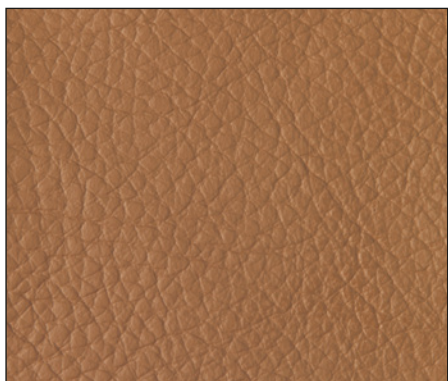
MARRONE VISONE



RACING GREEN



MARRONE COLONIALE



Composizione codice (esempio):

V E 8 0 D B A A 1 8 B

A1 = PELLE MARRONE MOKA
A2 = PELLE GRIGIO ELEPHANT
A3 = PELLE GRIGIO LINO
A4 = PELLE GRIGIO TORTORA
A5 = PELLE MARRONE VISONE
A6 = PELLE RACING GREEN
A7 = PELLE MARRONE COLONIALE