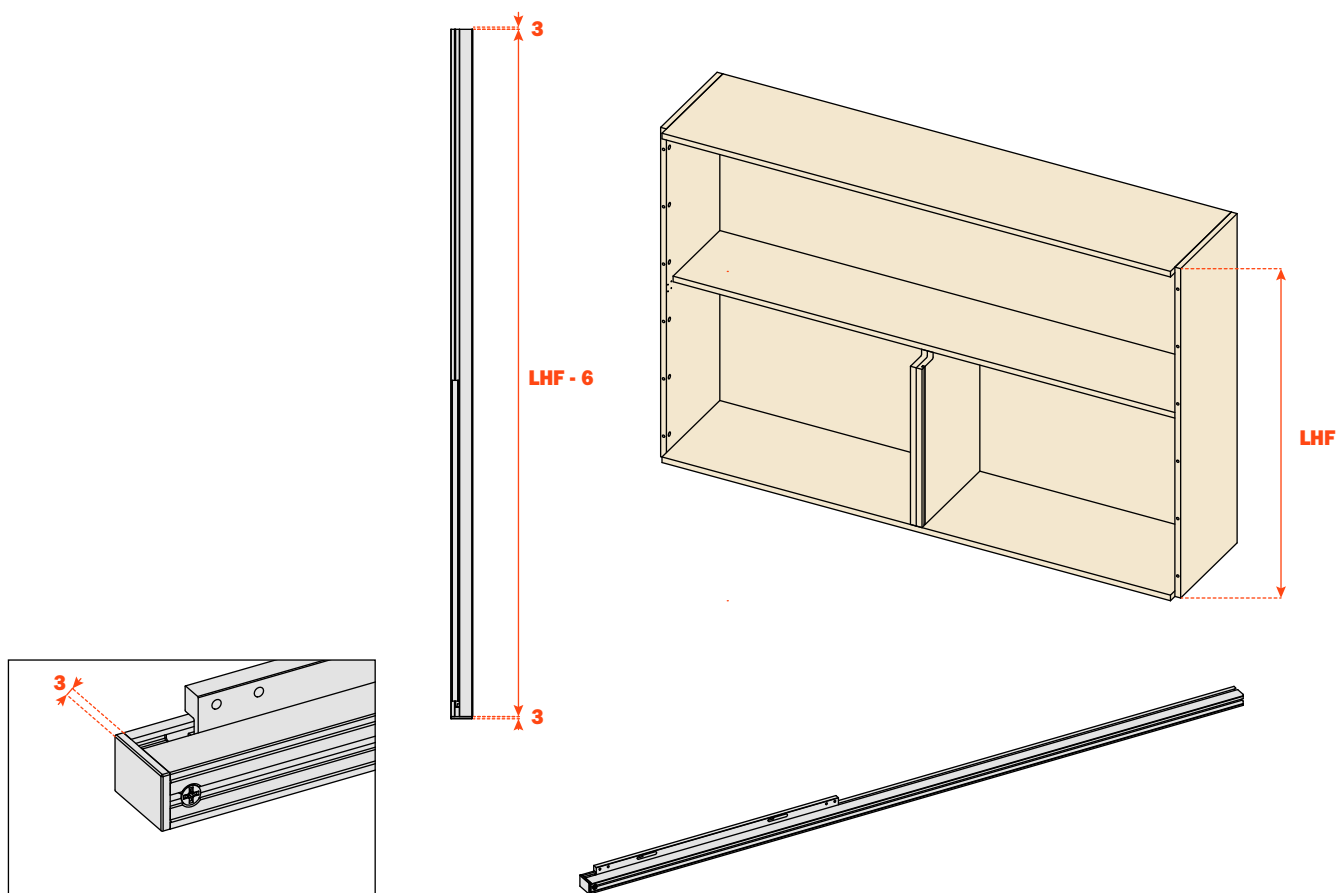
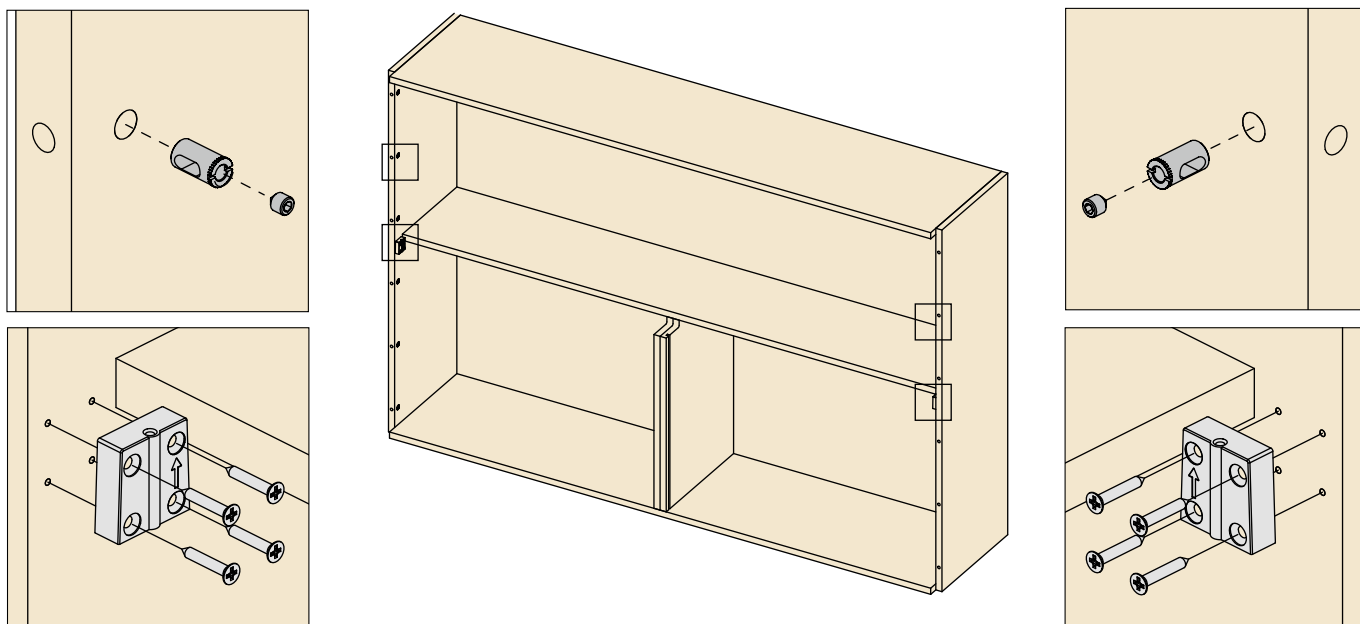


## Mover Flat - Montageanleitungen

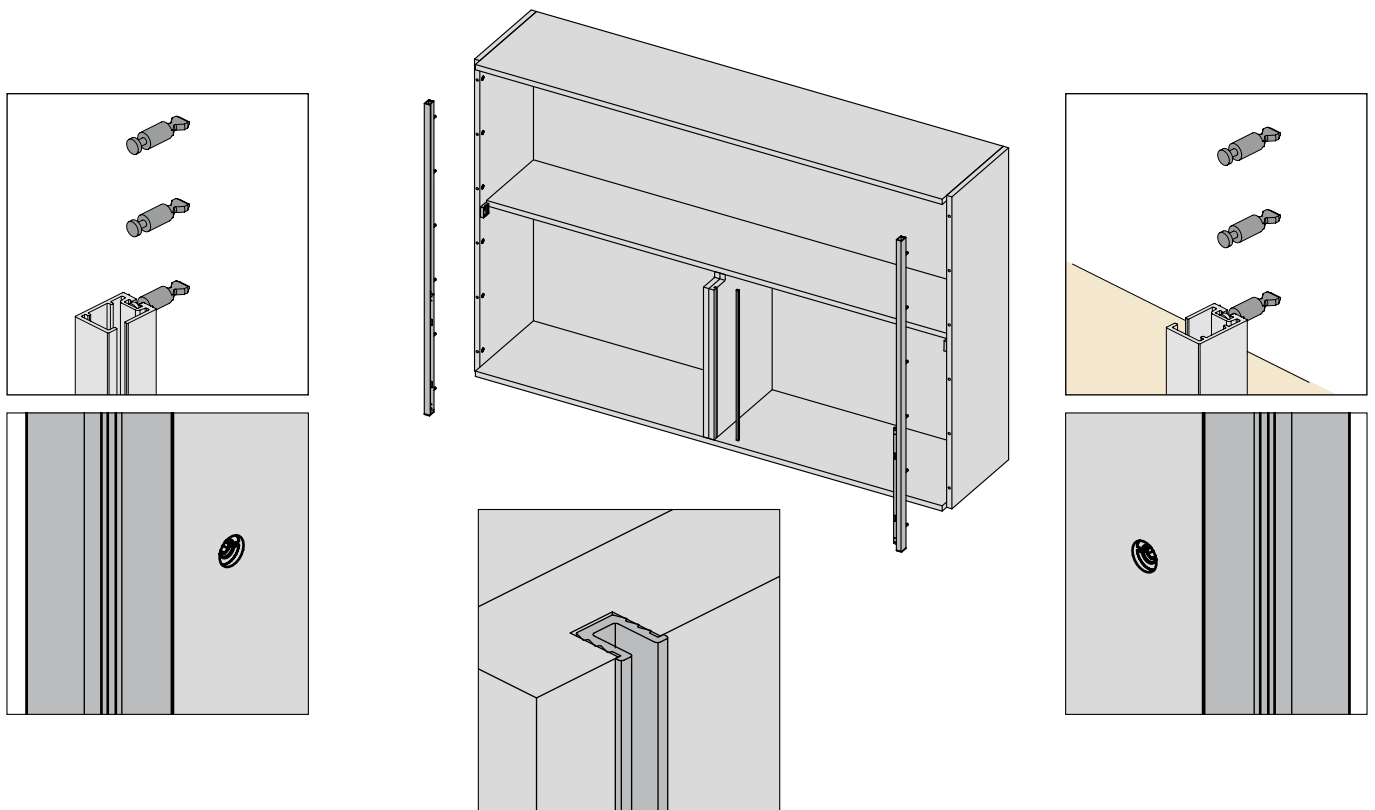
Die Schiebeshienen auf Maß ablängen, an der Seite, wo keine Kappe aufgesetzt wird.



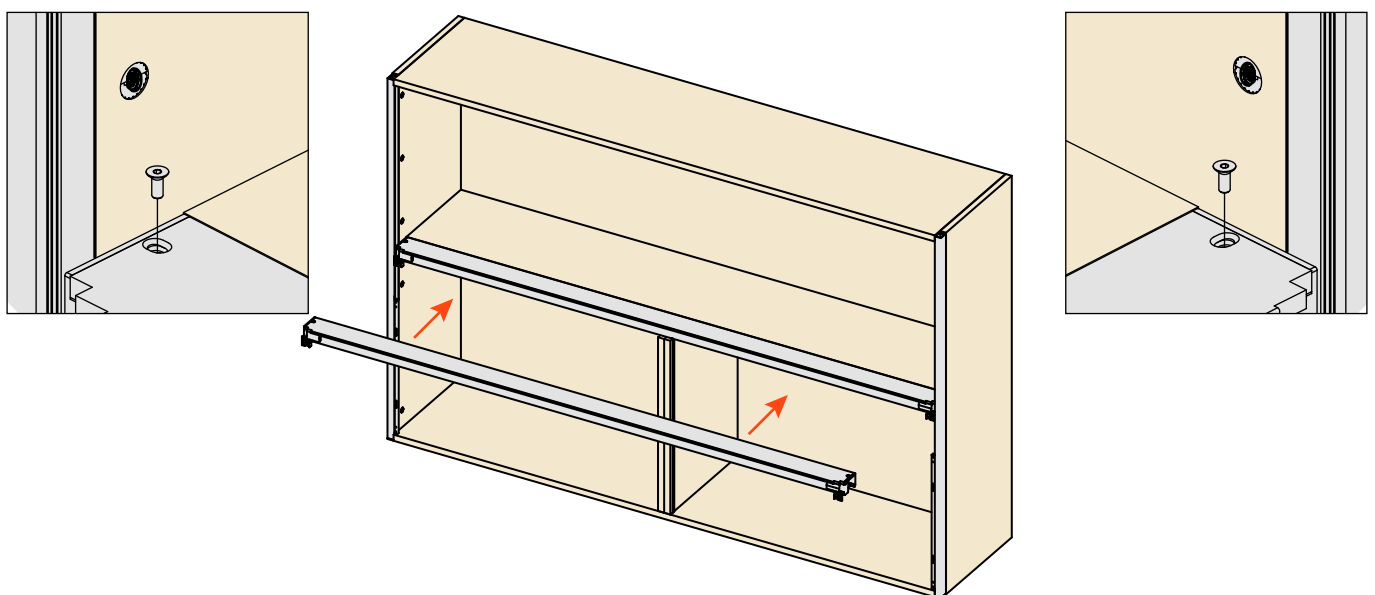
Die Halterungen für das Profil an den Außenseiten und die gelieferten Exzenter befestigen.



Die Verbindungsbolzen in die Führungen einführen und sie an den Außenseiten mit den zuvor eingesetzten Exzenter befestigen.  
Die Schiebeseiene an der mittleren Innenseite in den Versionen von 1800 und 2400 mm anbringen.

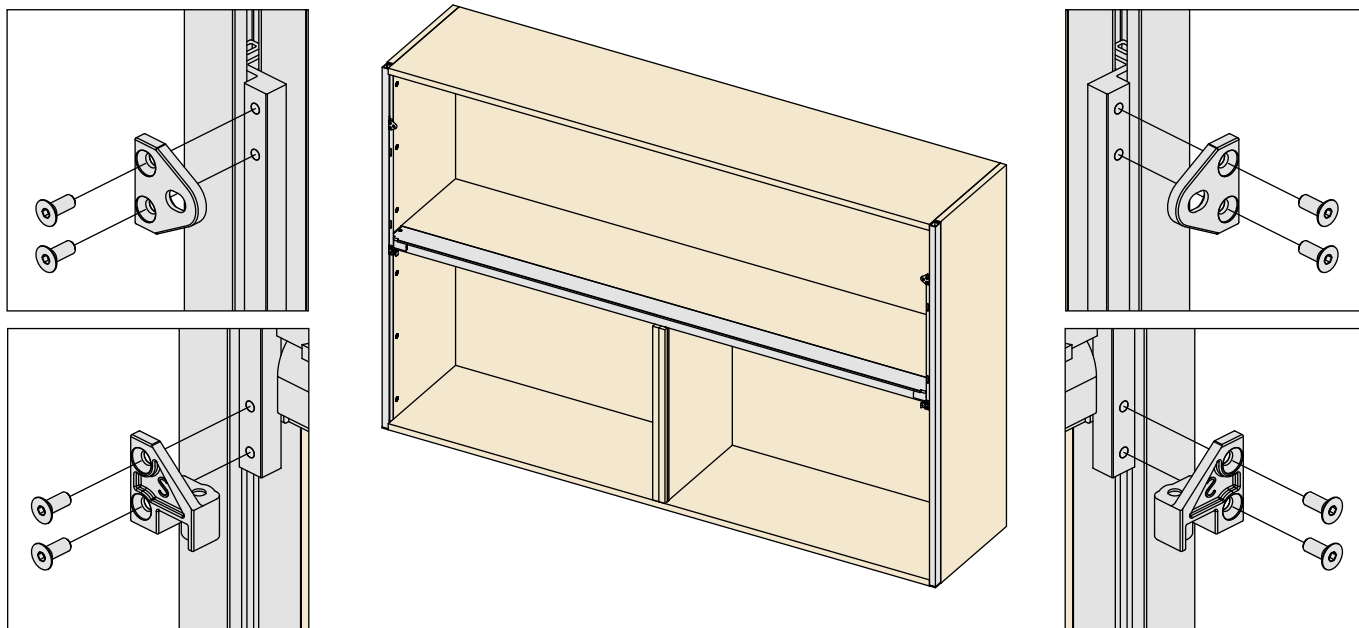


Das Profil von oben in die schon an den Außenseiten befestigten Halterungen einfügen und mit den gelieferten Schrauben befestigen.

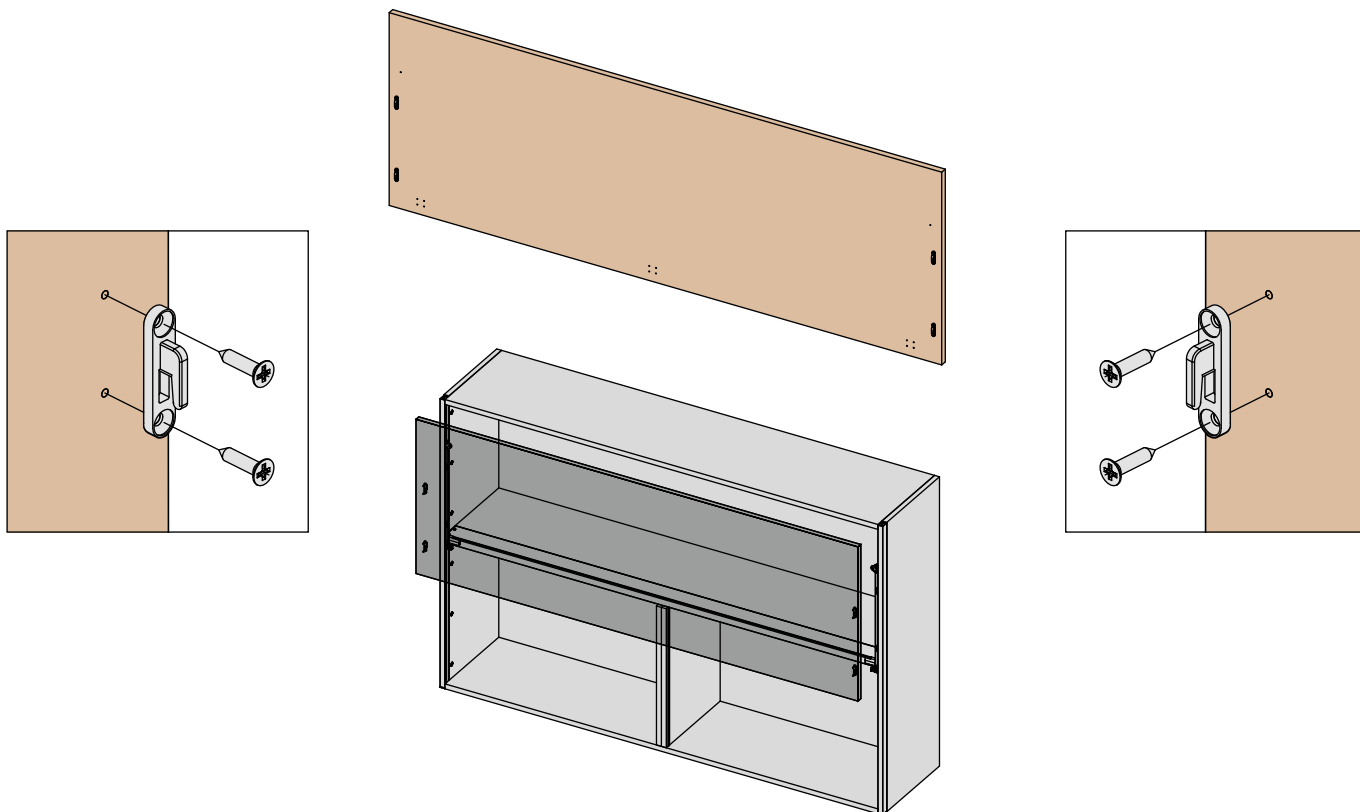


## Mover Flat - Montageanleitungen

Die Verbindungselemente an den Schiebeseiten mit den gelieferten Schrauben befestigen.  
Das Bauteil für die Befestigung der Türen mit den gelieferten Schrauben an den oberen Teil der Gleitschienen befestigen.

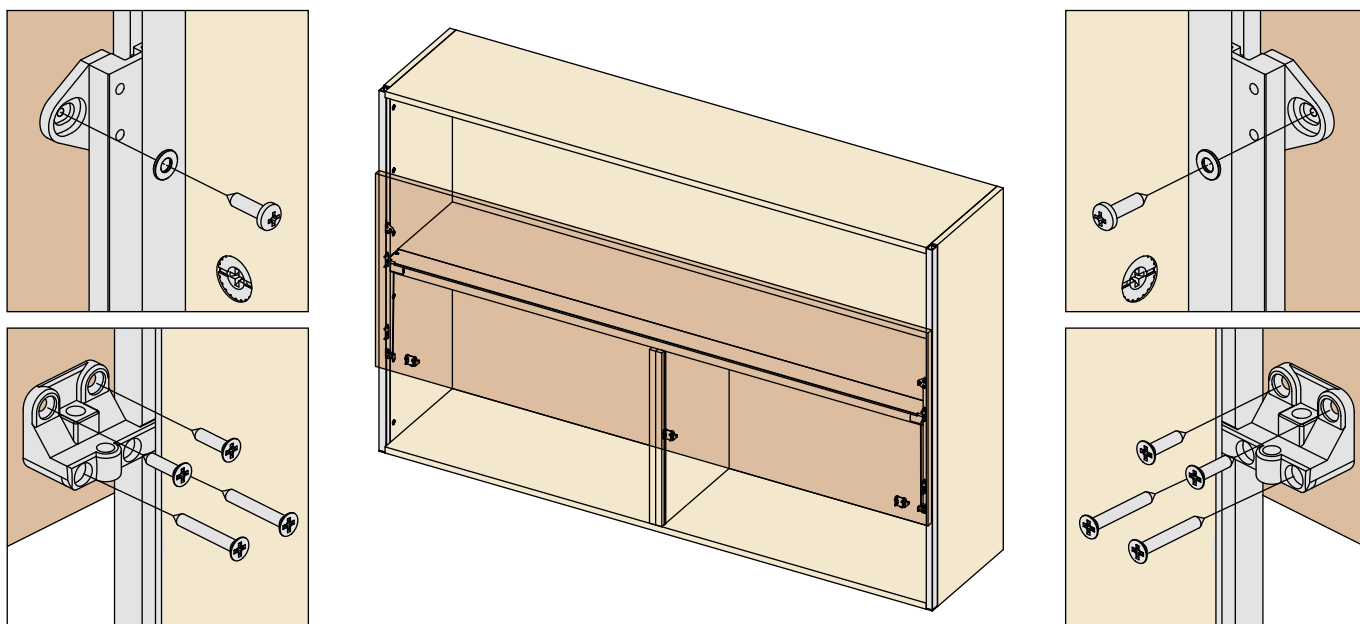


Die 4 Haken an der inneren Seite der Türen mit Selbstwindenden Schrauben befestigen.  
Die Tür mit den Haken in die Aussparungen in der Gleitschiene einhängen.

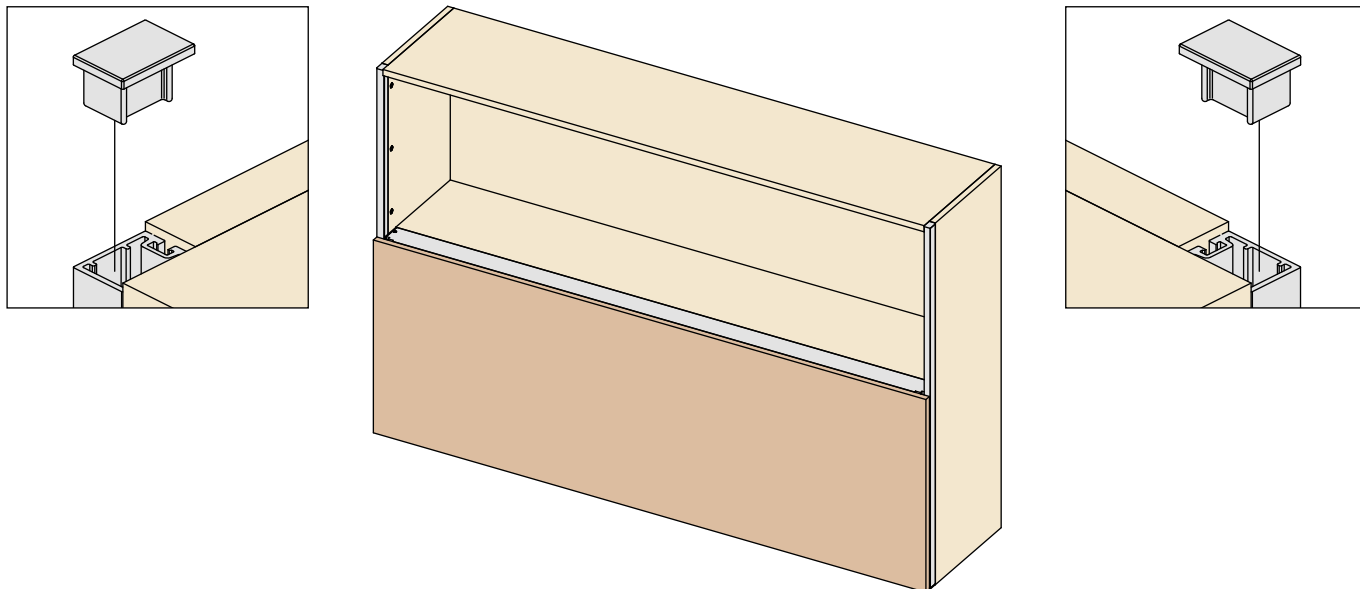


Die Türen jetzt sorgfältig nach unten gleiten lassen, bis die Befestigung der Türe mit den gelieferten Schraube am Befestigungselement möglich wird.

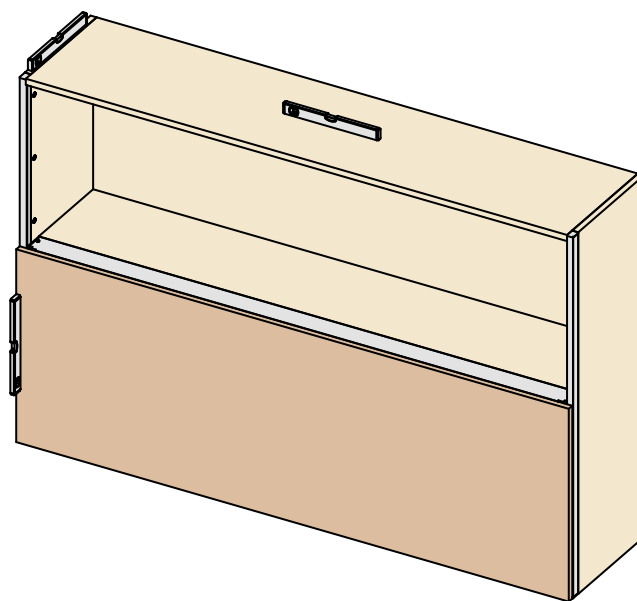
Die seitlichen Elemente der mit dem Puffer mit ausreichend langen selbstwindenden Holzschrauben in die vorgesehenen Bohrungen an die Türe anbringen. In den Versionen von 1800 und 2400 mm, das mittlere Element, ohne Puffer, so anbringen das der Schieber in der mittleren Schiebeschiene läuft. Damit ist gewährleistet dass längere Türen besser ausgerichtet bleiben.



Die Kappen oben auf die Schiebeschienen aufstecken.



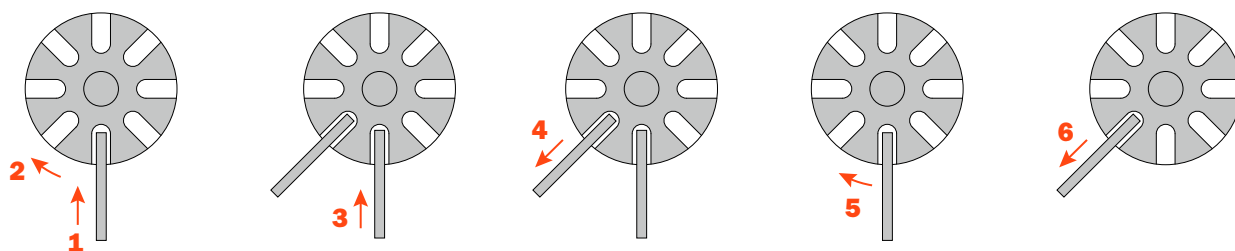
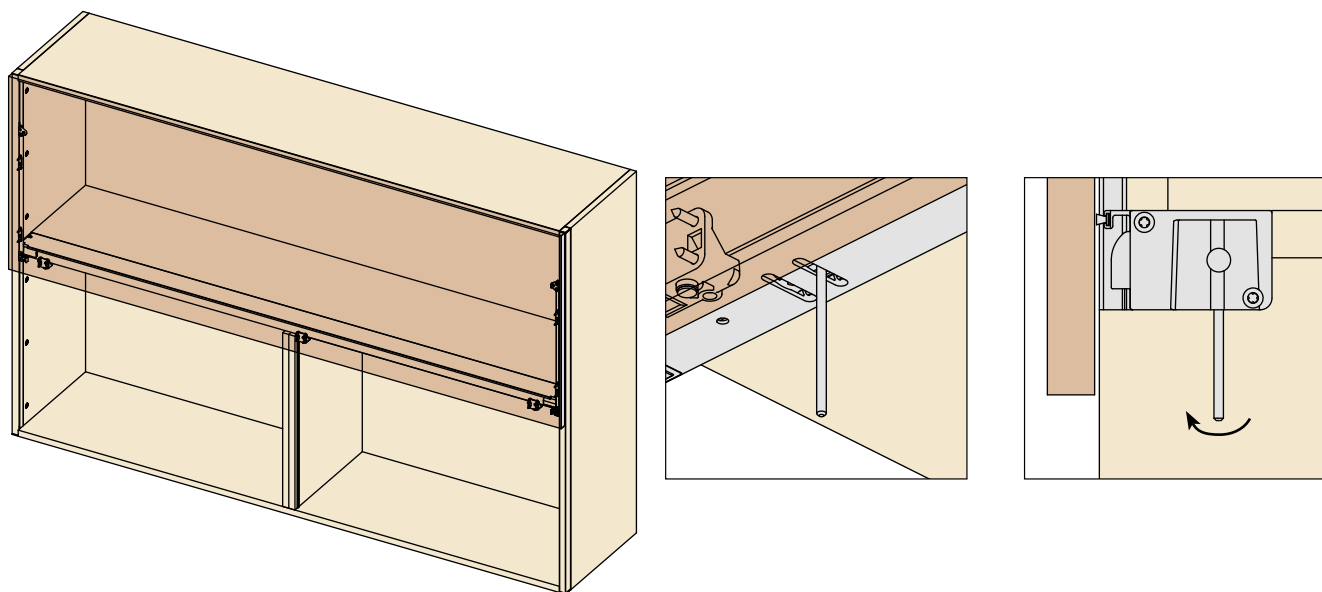
Überprüfen Sie das Möbel mit einer Wasserwaage.



## Verstellungen

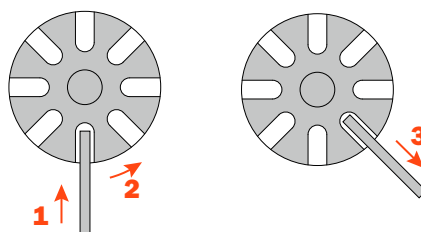
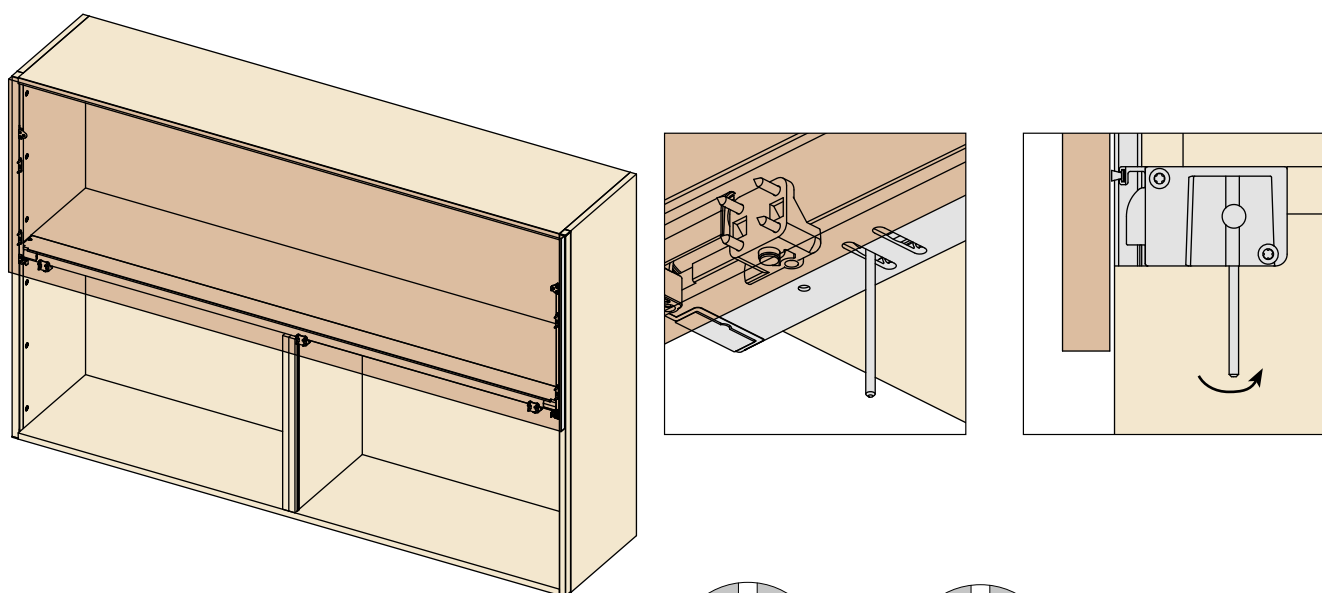
### Verstellung der Tür.

Bei offener Türe zieht diese leicht nach unten.



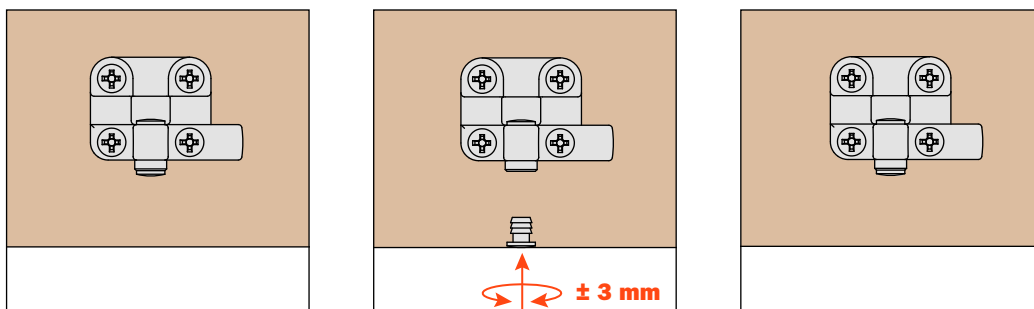
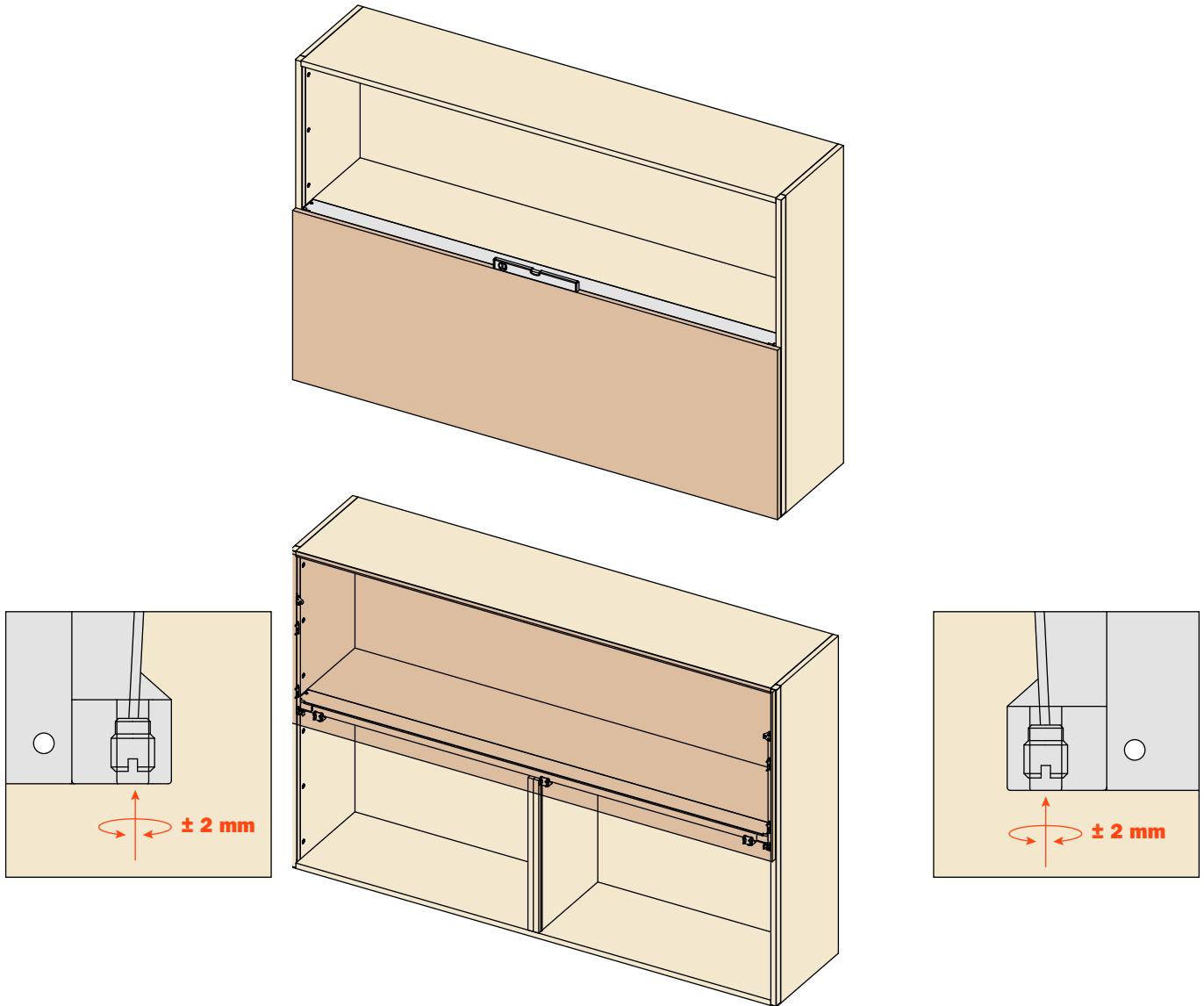
### Verstellung der Tür.

Bei geschlossener Türe bleibt diese leicht offen.



### Parallelität Tür-Korpus.

Eine ungleiche Deckung zwischen Tür und Korpus deutet auf eine ungleiche Länge des rechten und linken Drahtseils hin. Mit einem Schraubenzieher (max 6 mm), den Zapfen im inneren der Verbindungselemente verstellen bis eine optimale Ausrichtung der Türe und des Korpus erreicht wird. Die Verstellung ist  $\pm 2$  mm möglich, da ansonsten der Zapfen aus dem Verbindungselement fällt.



### Verstellung der Tür in Höhe.

Die Puffer von den seitlichen Stopfern abnehmen und auf die Zapfen im inneren mit dem 4 mm Sechskantschlüssel verstellen, bis zur korrekten Einstellung. Danach die Puffer wieder aufsetzen.