



Mover es un sistema de deslizamiento vertical para muebles de pared, que permite detener la puerta en cualquier punto de su recorrido.

Sistema innovador y de gran funcionalidad, Mover permite la apertura del mueble de pared eliminando la presencia de dobles paneles o contrapesos, en favor de un diseño limpio y elegante.

Mover permite la regulación vertical de la puerta y tiene su aplicación en diferentes ambientes. Particularmente apreciado en la cocina y en el baño por su facilidad y practicidad de uso, el sistema se utiliza también a menudo en muebles de bar de las salas de estar.





## Informaciones técnicas

Sistema de deslizamiento vertical.

Dimensiones puertas:

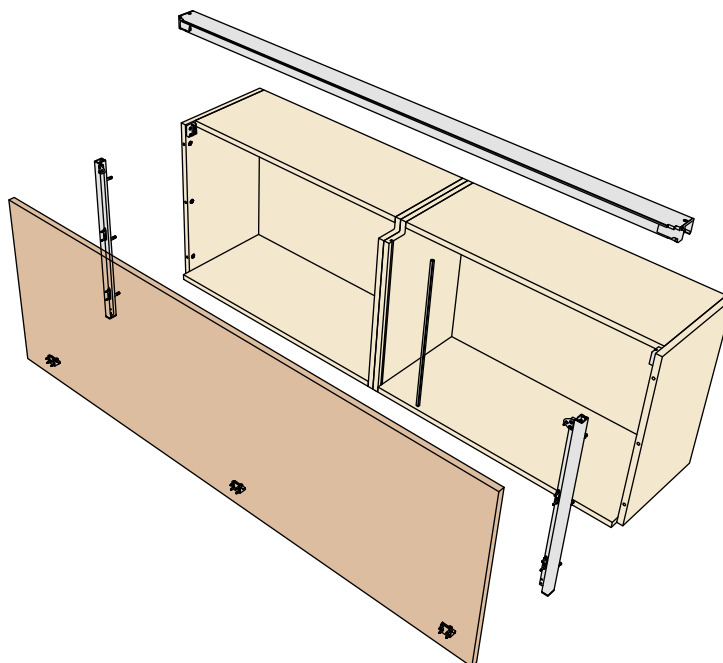
- Ancho 900, 1200, 1800 y 2400 mm;
- Altura 480 y 600 mm

Grueso lateral:

- 18 mm y 19/20 mm

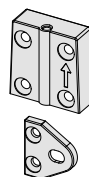
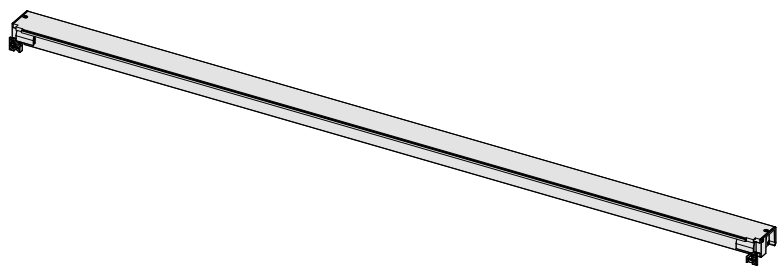
Regulación:

- Regulación vertical de la puerta  $\pm 3$  mm

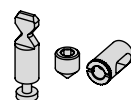


## Componentes del sistema

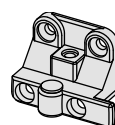
Perfil horizontal portante



Soportes de fijación para el perfil base

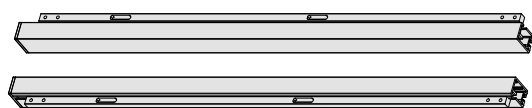


Tirantes y excéntricas para la fijación de las guía

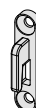


Paragolpes

Juego de guías telescópicas de extracción total

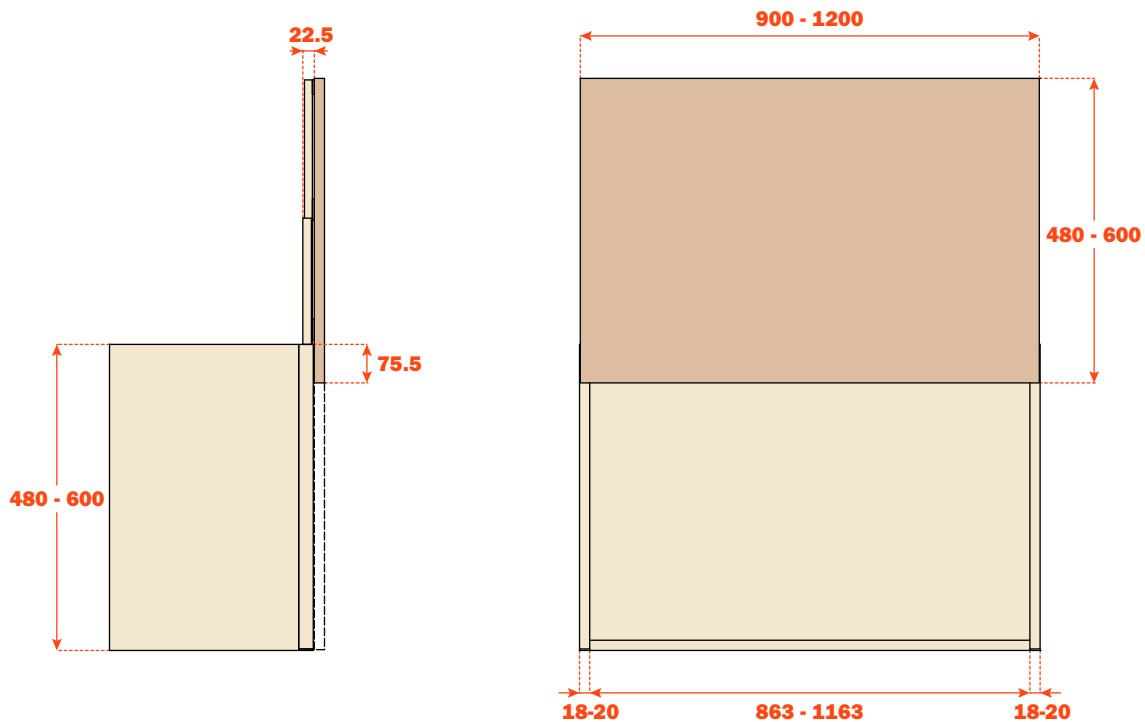


Perfil guía corredera para panel central. Solamente para las versiones con puerta de 1800 mm y 2400 mm.



Enganches para la aplicación de la puerta al mueble

Sistema de 900 mm y 1200 mm, altura 480 mm y 600 mm.



El sistema de 1800 mm y 2400 mm necesita una tercera guía y la preparación de una ranura sobre el panel central; altura 480 mm y 600 mm.

