



Mover è un sistema di scorrimento verticale per pensili che permette di arrestare l'anta in qualsiasi punto della sua corsa.

Sistema innovativo e dalla grande funzionalità, Mover consente l'apertura del pensile eliminando la presenza di doppie spalle o contrappesi, a favore di un design pulito ed elegante.

Mover permette la regolazione verticale dell'anta e trova applicazione in diversi ambienti. Particolarmente apprezzato in cucina e bagno per la sua facilità e praticità di utilizzo, il sistema è spesso utilizzato per mobili bar nel living.





Informazioni tecniche

Sistema di scorrimento verticale.

Dimensione ante:

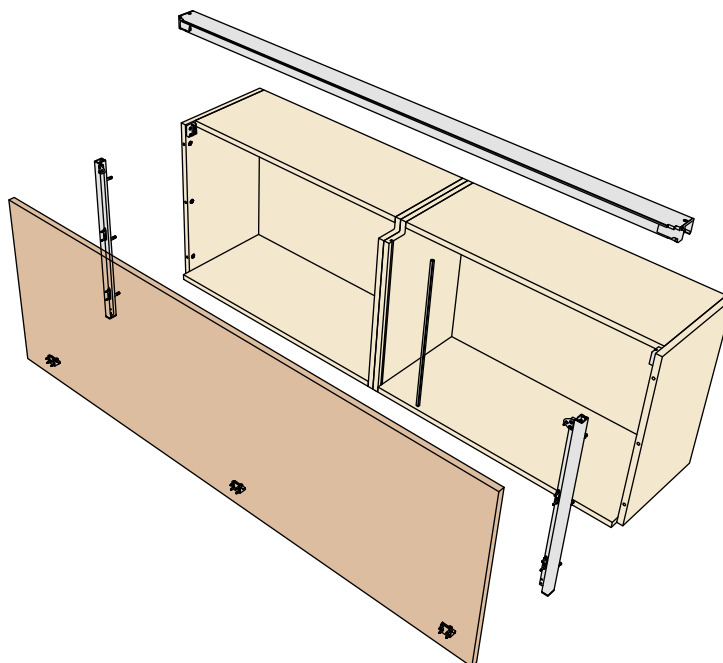
- larghezza 900, 1200, 1800 e 2400 mm;
- altezza 480 e 600 mm.

Spessore fianco:

- 18 e 19/20 mm.

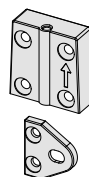
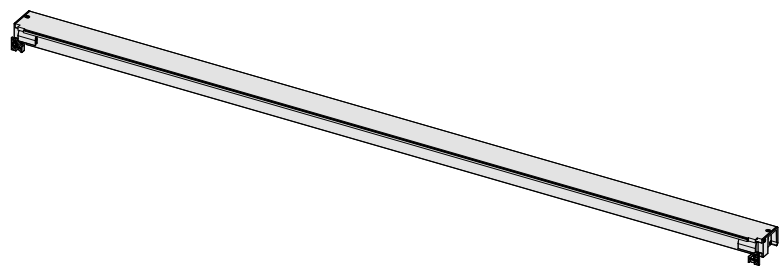
Regolazione:

- verticale ± 3 mm.

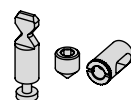


Componenti del sistema

Profilo orizzontale portante.

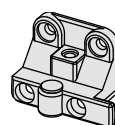


Supporti per il fissaggio per il profilo base.



Tiranti ed eccentrici per il fissaggio delle guide.

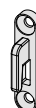
Coppia di guide telescopiche ad estrazione totale.



Fine corsa superiore e inferiore.

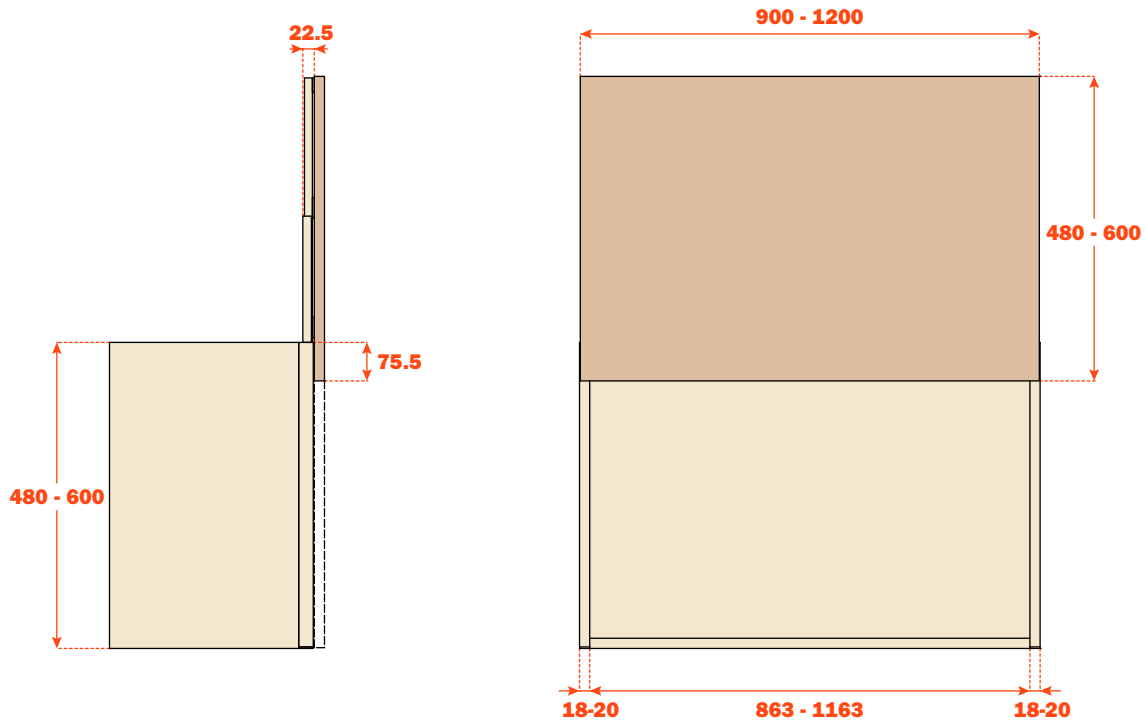
Profilo guida di scorrimento per spalla centrale.

Solo per le versioni con anta da 1800 mm e 2400 mm.



Ganci per l'applicazione dell'anta al mobile.

Sistema da 900 mm e 1200 mm; altezza 480 mm e 600 mm.



Sistema da 1800 mm e 2400 mm necessita di una terza guida e una lavorazione di scarico sulla spalla centrale; altezza 480 mm e 600 mm.

