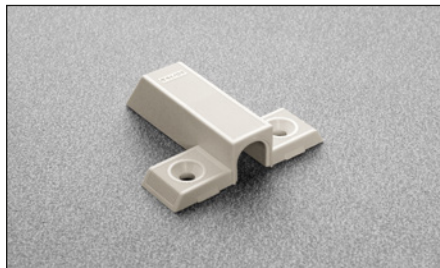
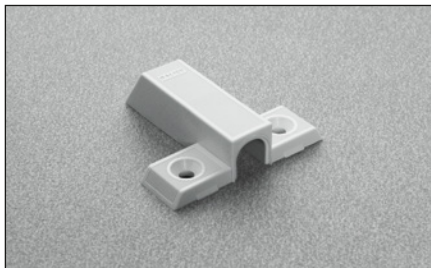


DP80SNBR - beige



DP80SNGR - gris

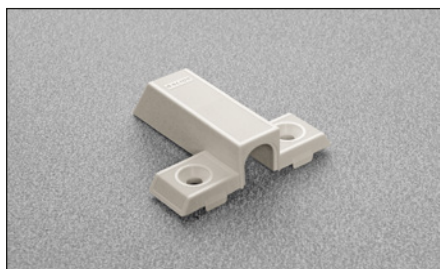


Adaptador de plástico para pulsador.
Fijación por tornillos para madera.
Taladro 7,5x32 mm.
Sin topes de montaje.
DP81SN_R = fijación por tornillos Euro

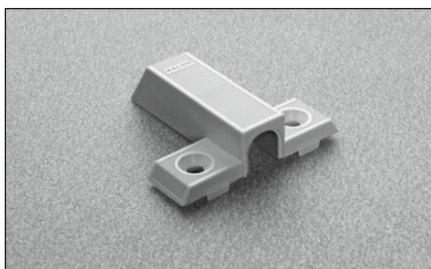
Embalajes

Cajas 500 piezas
Palets 12.000 piezas

DP80SNB - beige



DP80SNG - gris



Adaptador de plástico para pulsador.
Fijación por tornillos para madera.
Taladro 7,5x32 mm.
Con topes de montaje.
DP81SN_ = fijación por tornillos Euro

Embalajes

Cajas 500 piezas
Palets 12.000 piezas

DP82XXBR - beige



DP82XXGR - gris



Adaptador longitudinal regulable de plástico para pulsador.
Fijación por tornillos para madera.
Taladro 8+16 mm.
Sin topes de montaje.

Cubretornillo a pedir separadamente.

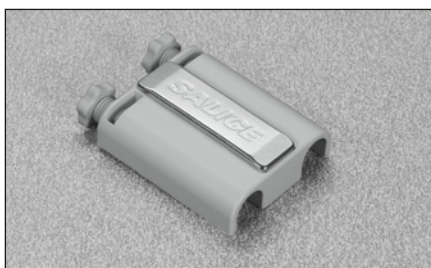
Embalajes

Cajas 500 piezas
Palets 12.000 piezas

DP83XXBR - beige



DP83XXGR - gris



Adaptador doble regulable de plástico para pulsador.
Fijación por tornillos para madera.
Taladro 8+32 mm.
Sin topes de montaje.

Cubretornillo a pedir separadamente.

Embalajes

Cajas 500 piezas
Palets 12.000 piezas

DP84SNBR - beige



DP84SNGR - gris



Adaptador regulable de plástico para pulsador.
Fijación por tornillos para madera.
Taladro 8x32 mm.
Sin topes de montaje.

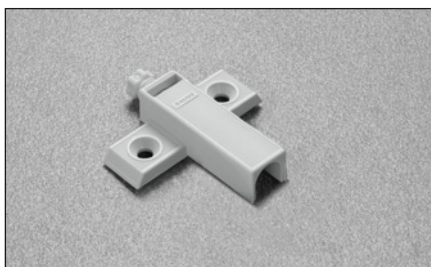
Embalajes

Cajas 500 piezas
Palets 12.000 piezas

DP85SNBR - beige



DP85SNGR - gris



Adaptador regulable de plástico para pulsador.
Fijación por tornillos para madera.
Taladro 37x32 mm.
Sin topes de montaje.

Embalajes

Cajas 500 piezas
Palets 12.000 piezas