

Push meccanico

Il sistema PUSH è utilizzato per l'apertura di tutti i tipi di ante di mobili prive di maniglie.

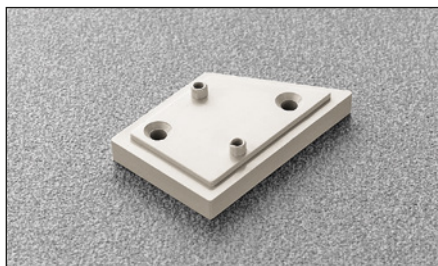
E' composto da una serie di cerniere con spinta in apertura, da cricchetti fissabili al fianco, al cappello oppure alla base del mobile e da controcricchetti da applicare all'anta.

I controcricchetti possono essere fissati a pressione o con viti.

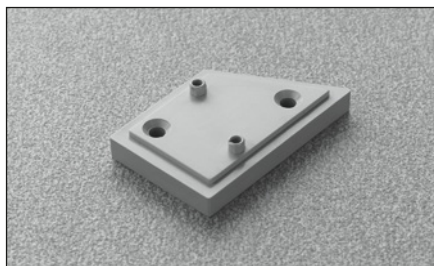
Su ante di altezza superiore a 1600 mm, è consigliato l'utilizzo di due cricchetti.



DP44XXBD - beige



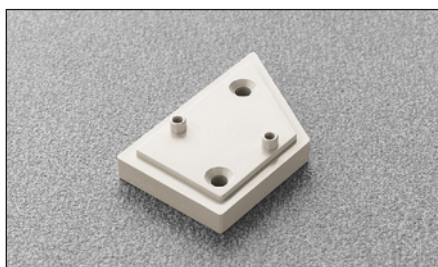
DP44XXGD - grigio



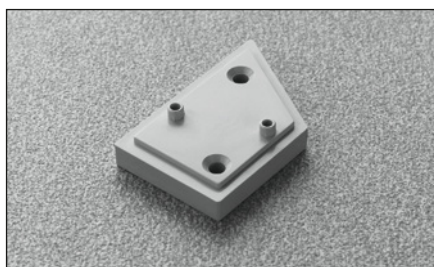
Distanziale destro H = 4.8 mm.

Imballi
Scatole 300 pezzi

DP44XXBS - beige



DP44XXGS - grigio



Distanziale sinistro H = 4.8 mm.

Imballi
Scatole 300 pezzi

DP50SN0



Pestello arancione per regolare la posizione del controcricchetto DP29SN_.

