

Push mecânico

O sistema PUSH é utilizado para a abertura de todos os tipos de portas de móveis sem puxadores.

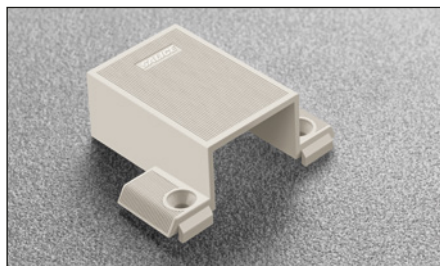
É composto de uma série de dobradiças que se abrem empurrando, de dispositivos fixados à lateral, ao chapéu ou mesmo à base do móvel, e de dispositivos que são aplicados à porta.

Os dispositivos de abertura estão disponíveis na versão mecânica a serem aplicados com parafusos ou com adesivos. Na versão magnética, são encaixados ou fixados com adaptadores.

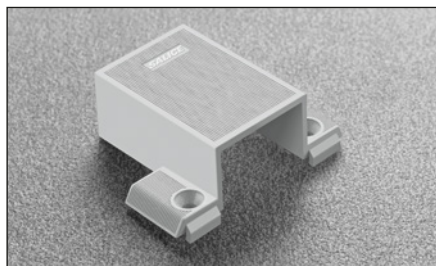
Os dispositivos de abertura podem ser fixados por pressão, com parafusos ou com adesivo. Para utilização em portas de altura superior a 1600 mm, é aconselhável a utilização de dois dispositivos mecânicos, ou um dispositivo magnético e outro dispositivo reforçado.



DP52SNB - bege



DP52SNG - cinza



Adaptador singular.
Entre eixos 6x40 mm.
Sem limitador de montagem.
DP53SN_ = adaptador singular com
regulagem lateral.

Embalagem
Caixa com 300 peças

DP52SNBR - bege



DP52SNGR - cinza



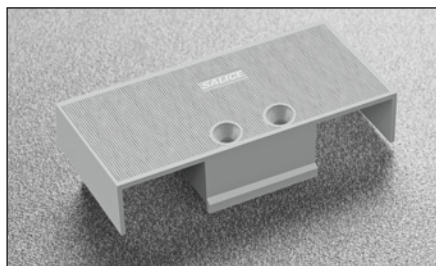
Adaptador singular.
Entre eixos 6x40 mm.
Sem limitador de montagem.
DP53SN_R = adaptador
singular com regulagem lateral.

Embalagem
Caixa com 300 peças

DP54SNB - bege



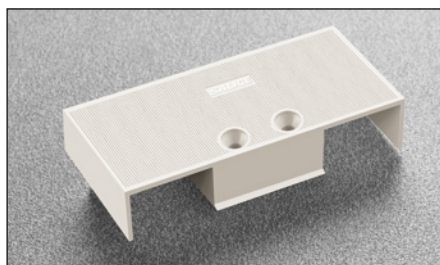
DP54SNG - cinza



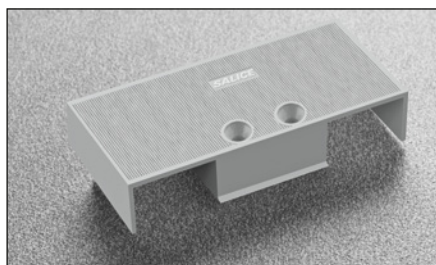
Adaptador duplo.
Entre eixos 6x16 mm.
Com limitador de montagem.

Embalagem
Caixa com 150 peças

DP54SNBR - bege



DP54SNGR - cinza



Adaptador duplo.
Entre eixos 6x16 mm.
Sem limitador de montagem.

Embalagem
Caixa com 150 peças