

Push mecánico

El sistema PUSH ha sido ideado para facilitar la apertura de puertas de muebles sin tiradores.

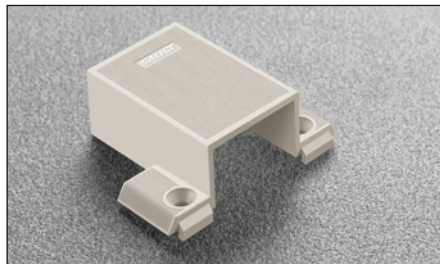
Está compuesto de una serie de bisagras con empuje en la apertura, de pulsadores (PUSH) que se pueden fijar al lateral, al panel superior o inferior del mueble, y de contrapulsadores para ser aplicados a la puerta.

Los contrapulsadores pueden ser fijados a presión o con tornillos.

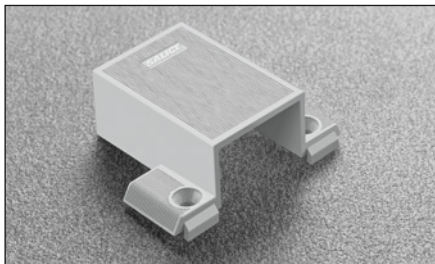
Para puertas de altura superior a 1600 mm, aconsejamos el uso de dos pulsadores.



DP52SNB - beige



DP52SNG - gris

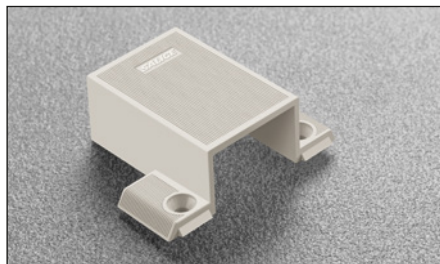


Adaptador simple.
Distancia de taladro 6x40 mm.
Con tope de montaje.
DP53SN_ = Adaptador simple con regulacion lateral.

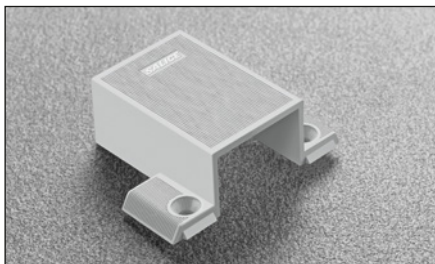
Embalajes

Cajas 300 piezas

DP52SNBR - beige



DP52SNGR - gris



Adaptador simple.
Distancia de taladro 6x40 mm.
Sin tope de montaje.
DP53SN_R = Adaptador simple con regulacion lateral.

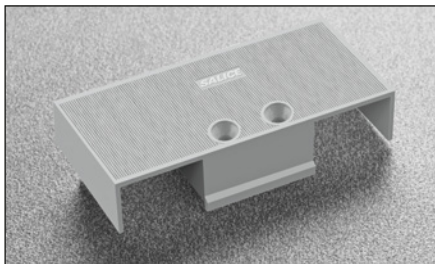
Embalajes

Cajas 300 piezas

DP54SNB - beige



DP54SNG - gris

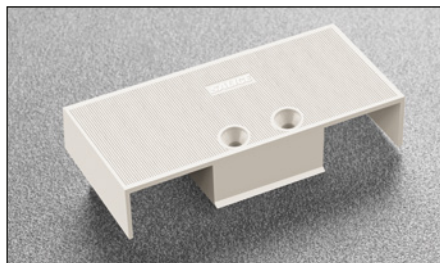


Adaptador doble.
Distancia de taladro 6x16 mm.
Con tope de montaje.

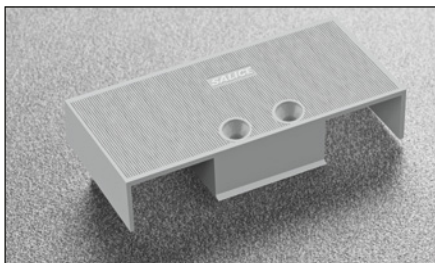
Embalajes

Cajas 150 piezas

DP54SNBR - beige



DP54SNGR - gris



Adaptador doble.
Distancia de taladro 6x16 mm.
Sin tope de montaje.

Embalajes

Cajas 150 piezas