

Push meccanico

Il sistema PUSH è utilizzato per l'apertura di tutti i tipi di ante di mobili prive di maniglie.

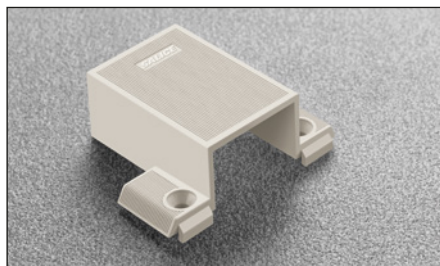
E' composto da una serie di cerniere con spinta in apertura, da cricchetti fissabili al fianco, al cappello oppure alla base del mobile e da controcricchetti da applicare all'anta.

I controcricchetti possono essere fissati a pressione o con viti.

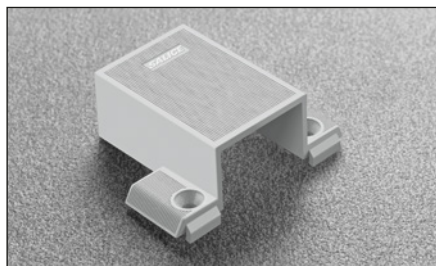
Su ante di altezza superiore a 1600 mm, è consigliato l'utilizzo di due cricchetti.



DP52SNB - beige



DP52SNG - grigio



Adattatore singolo.
Interasse 6x40 mm.
Con fermo di montaggio.
DP53SN_ = Adattatore singolo con
regolazione laterale.

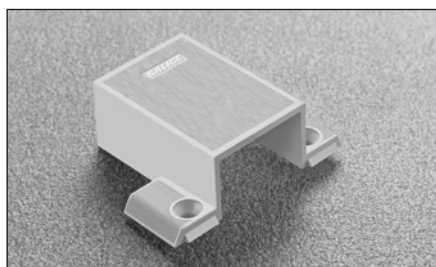
Imballi

Scatole 300 pezzi

DP52SNBR - beige



DP52SNGR - grigio



Adattatore singolo.
Interasse 6x40 mm.
Senza fermo di montaggio.
DP53SN_R = Adattatore singolo con
regolazione laterale.

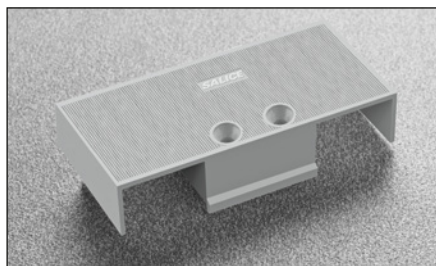
Imballi

Scatole 300 pezzi

DP54SNB - beige



DP54SNG - grigio

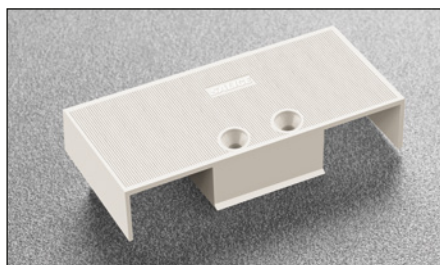


Adattatore doppio.
Interasse 6x16 mm.
Con fermo di montaggio.

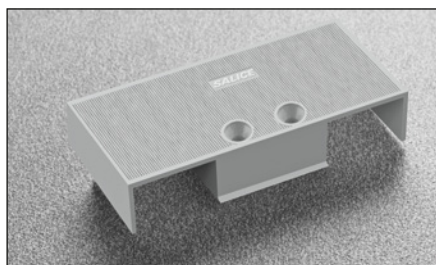
Imballi

Scatole 150 pezzi

DP54SNBR - beige



DP54SNGR - grigio



Adattatore doppio.
Interasse 6x16 mm.
Senza fermo di montaggio.

Imballi

Scatole 150 pezzi