

## Push meccanico

Il sistema PUSH è utilizzato per l'apertura di tutti i tipi di ante di mobili prive di maniglie.

E' composto da una serie di cerniere con spinta in apertura, da cricchetti fissabili al fianco, al cappello oppure alla base del mobile e da controcricchetti da applicare all'anta.

I controcricchetti possono essere fissati a pressione o con viti.

Su ante di altezza superiore a 1600 mm, è consigliato l'utilizzo di due cricchetti.



## Push meccanico - Controcricchetti per ante in legno

**DP29SNB** - beige



**DP29SNG** - grigio



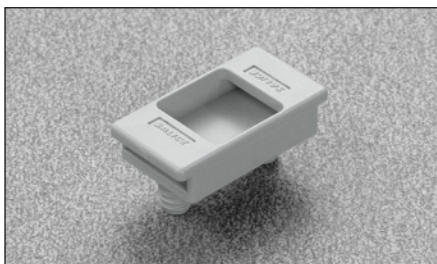
Controcricchetto per ante in legno.  
A pressione.

**Imballi**  
Scatole 300 pezzi

**DP29SNBMC** - beige



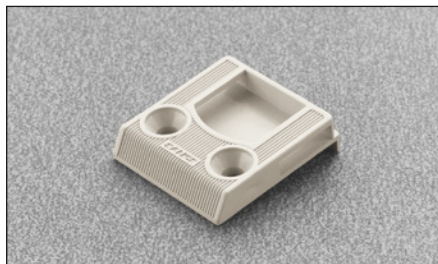
**DP29SNGMC** - grigio



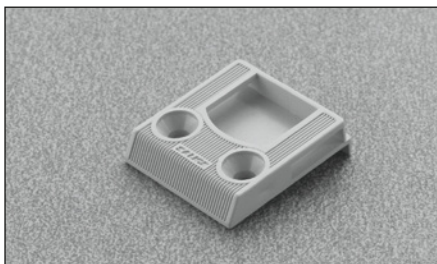
Controcricchetto per ante in legno  
e applicazioni speciali.  
A pressione.

**Imballi**  
Scatole 300 pezzi

**DP29SNBI** - beige



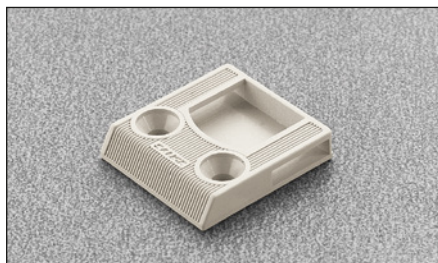
**DP29SNGI** - grigio



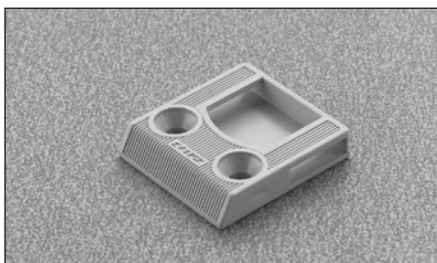
Controcricchetto per ante in legno.  
Con fermo di montaggio.  
Da avvitare.

**Imballi**  
Scatole 300 pezzi

**DP29SNBR** - beige



**DP29SNGR** - grigio

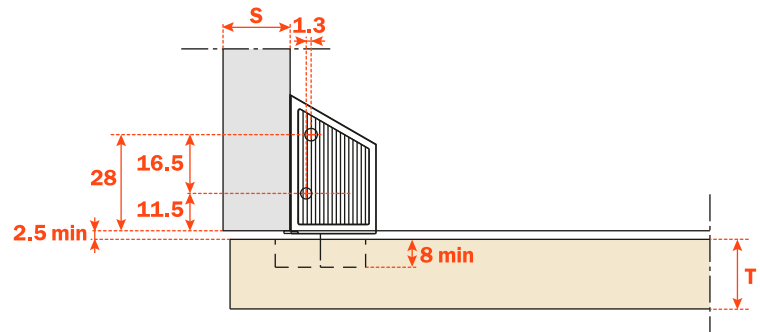
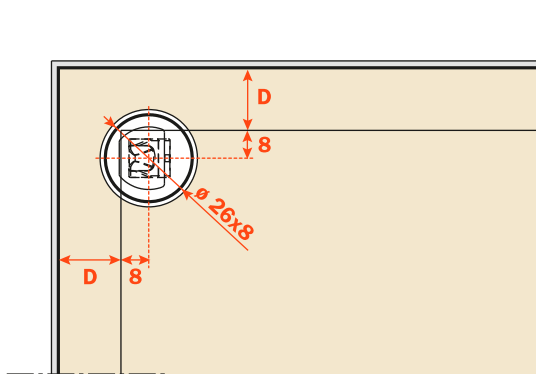


Controcricchetto per ante in legno.  
Senza fermo di montaggio.  
Da avvitare.

**Imballi**  
Scatole 300 pezzi

**N.B.: schemi di foratura a pag. 15.**

Anta esterna

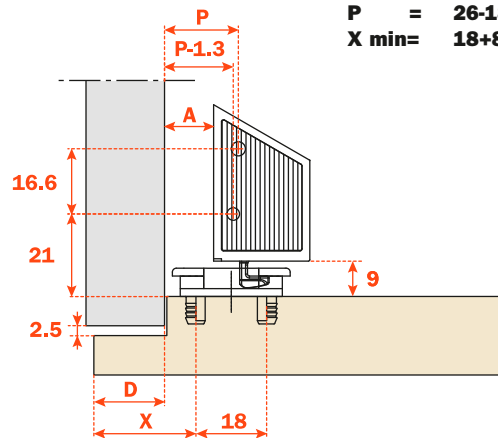
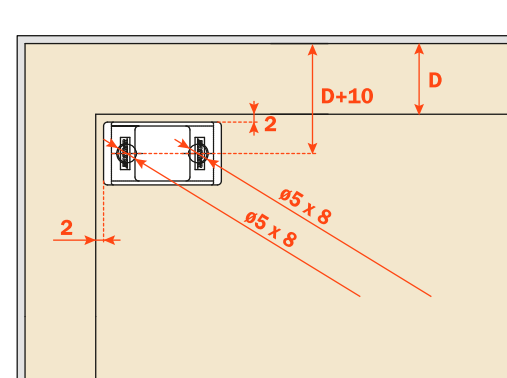


**D = Copertura dell'anta sul fianco e sul cappello del mobile.**  
**Distanza di foratura del controcricchetto =  $D + 8$ .**

Applicazioni speciali

$$\begin{aligned} A &= X - D + 4.5 \\ P &= X - D + 10.8 \\ X \text{ min} &= D + 8 \end{aligned}$$

$$\begin{aligned} A &= 26 - 18 + 4.5 = 12.5 \\ P &= 26 - 18 + 10.8 = 18.8 \\ X \text{ min} &= 18 + 8 = 26 \end{aligned}$$



**D = Copertura dell'anta sul fianco e sul cappello del mobile.**

Anta interna

$$\begin{aligned} P &= 14.8 + A \\ P1 &= 36.8 + T \\ P2 &= P - 1.3 \\ P3 &= P1 - 16.5 \end{aligned}$$

