

Informations techniques pour l'application du SMOVE avec adaptateur



SMOVE D005 peut être appliqué en utilisant :

- 1) adaptateurs à visser sur le côté du meuble (voir pages 19 et 20);
- 2) adaptateurs auto-adhésifs (voir page 22).

L'utilisation est conseillée pour des portes d'une largeur comprise entre 450 mm et 600 mm.

Pour portes d'une hauteur supérieure à 1600 mm ou avec profilé bois ou aluminium, l'emploi de deux Smove, l'un à positionner sous le chapeau et l'autre sur la base du meuble, pourrait être nécessaire.

SMOVE D006 peut être appliqué en utilisant :

- 1) adaptateurs à visser sous le chapeau ou sur la base du meuble (voir pages 19 et 20);
- 2) adaptateurs auto-adhésifs (voir page 22).

Pour portes d'une hauteur supérieure à 1600 mm ou avec profilé bois ou aluminium, l'emploi de deux Smove, l'un à positionner sous le chapeau et l'autre sur la base du meuble, pourrait être nécessaire.



SMOVE D008 peut être appliqué en utilisant :

- 1) adaptateurs à visser sous le chapeau ou sur la base du meuble (voir pages 19 et 20); le Smove doit être positionné à 27 mm du côté. Avec les adaptateurs cruciformes, la position correcte est facile à trouver :
il suffit de les positionner en butée contre le côté du meuble.
- 2) adaptateurs auto-adhésifs (voir page 22).

Pour portes d'une hauteur supérieure à 1600 mm, l'emploi de deux Smove, l'un à positionner sous le chapeau et l'autre sur la base du meuble, pourrait être nécessaire.

- 3) adaptateurs à visser sur la porte (voir page 24).

Le Smove **D008** est utilisé pour portes d'une hauteur jusqu'à 720 mm.



SMOVE D009 et D010 peuvent être appliqués en utilisant :

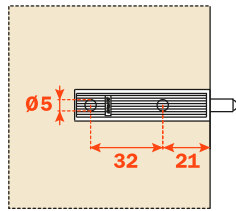
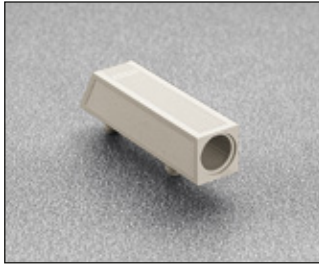
- 1) adaptateurs longitudinaux à visser sur la base du meuble (voir pages 19 et 20);
- 2) adaptateurs à visser sur la porte (voir page 24).

Le Smove **D009** est utilisé pour portes d'une hauteur comprise entre 720 mm et 1600 mm.

Le Smove **D010** est utilisé pour portes d'une hauteur supérieure à 1600 mm.

Adaptateurs à visser sur le meuble

D063SNXR

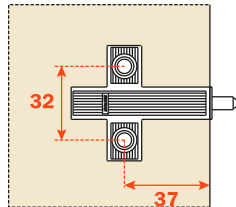


D063SNGR = gris
D063SNBR = beige

Adaptateur longitudinal en plastique.
Fixation avec tourillons.
Sans butée.

Emballage
Carton 500 pièces
Palette 12.000 pièces

D064SNXN

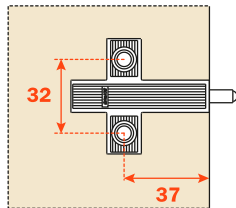


D064SNGN = gris
D064SNBN = beige

Adaptateur cruciforme en plastique.
Fixation avec vis bois.
Perçage 37x32 mm.
Avec butée.

Emballage
Carton 500 pièces
Palette 12.000 pièces

D064SNXR



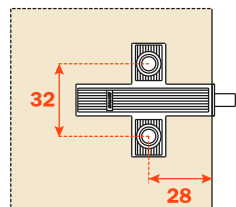
D064SNGR = gris
D064SNBR = beige

Adaptateur cruciforme en plastique.
Fixation avec vis bois.
Perçage 37x32 mm.
Sans butée.

Emballage
Carton 500 pièces
Palette 12.000 pièces

D065SNGR = gris - fixation avec eurovis.
D065SNBR = beige - fixation avec eurovis.

D060SNXN

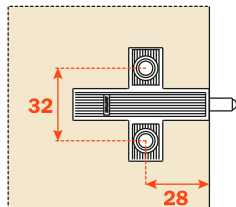


D060SNGN = gris
D060SNBN = beige

Adaptateur cruciforme en plastique.
Fixation avec vis bois.
Perçage 28x32 mm.
Avec butée.

Emballage
Carton 500 pièces
Palette 12.000 pièces

D060SNXR

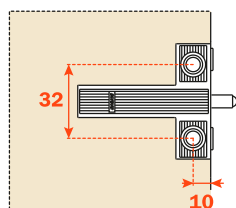


D060SNGR = gris
D060SNBR = beige

Adaptateur cruciforme en plastique.
Fixation avec vis bois.
Perçage 28x32 mm.
Sans butée.

Emballage
Carton 500 pièces
Palette 12.000 pièces

D066SNXN

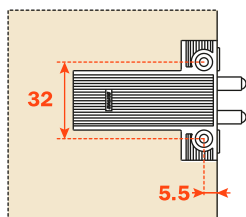
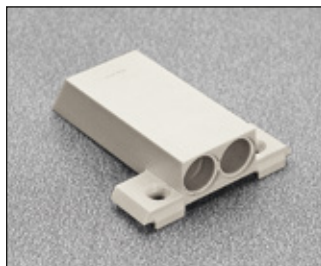


D066SNGN = gris
D066SNBN = beige

Adaptateur cruciforme en plastique.
Fixation avec vis bois.
Perçage 10x32 mm.
Avec butée.

Emballage
Carton 500 pièces
Palette 12.000 pièces

D070SNXN

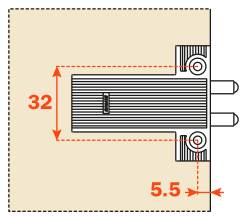
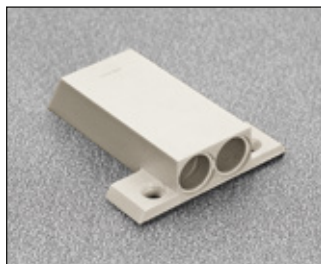


D070SNGN = gris
D070SNBN = beige

Adaptateur double cruciforme en plastique.
Fixation avec vis bois.
Perçage 5,5x32 mm.
Avec butée.

Emballage
Carton 500 pièces
Palette 12.000 pièces

D070SNXR

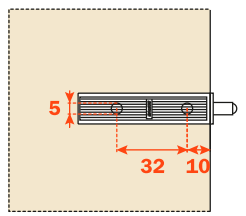


D070SNGR = gris
D070SNBR = beige

Adaptateur double cruciforme en plastique.
Fixation avec vis bois.
Perçage 5,5x32 mm.
Sans butée.

Emballage
Carton 500 pièces
Palette 12.000 pièces

D076XX9R



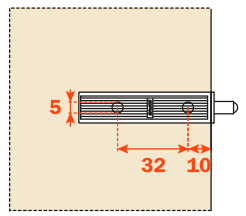
Adaptateur longitudinal en zamak.
Fixation avec vis bois.
Sans butée.

Emballage
Carton 500 pièces
Palette 12.000 pièces

Cache-vis à commander séparément

D077XX9R - fixation avec Eurovis.

D076SN9



Adaptateur longitudinal en zamak.
Fixation avec vis bois.
Avec butée.

Emballage
Carton 500 pièces
Palette 12.000 pièces

Cache-vis à commander séparément

D077SN9 - Fixation avec eurovis.

Adaptateur avec butée

Insérer frontalement le Smove dans l'adaptateur. Fixer l'adaptateur sur le meuble à l'emplacement requis par le Smove choisi, en utilisant la butée pour un positionnement correct.



Adaptateur sans butée

Insérer frontalement le Smove dans l'adaptateur. Fixer l'adaptateur sur le meuble à l'emplacement requis par le Smove choisi, en considérant, pour un positionnement correct, les valeurs d'entraxe indiquées dans le descriptif adaptateurs.

