

Technische Informationen für die Montage des SMOVE mit Adapter



SMOVE D005 kann angebracht werden mit:

- 1) Adapter zum Anschrauben an die Möbelseitenwand (siehe Seiten 19 und 20);
- 2) Adapter mit doppelseitigem Klebeband (siehe Seite 22).

Smove D005 bei Türen von 450 mm bis zu 600 mm Breite empfohlen.

Bei Türen über 1600 mm Höhe oder bei Alu-bzw. Holz-Rahmentüren könnte die Anwendung von zwei Smove erforderlich sein, die in die obere bzw. untere Seitenwand des Möbels einzusetzen sind.

SMOVE D006 kann angebracht werden mit:

- 1) Adapter zum Anschrauben an den Oberboden oder an den Sockel (siehe Seiten 19 und 20);
- 2) Adapter mit doppelseitigem Klebeband (siehe Seite 22).

Bei Türen über 1600 mm Höhe oder bei Alu-bzw. Holz-Rahmentüren könnte die Anwendung von zwei Smove erforderlich sein, die in den Oberboden bzw. Sockel einzusetzen sind.



SMOVE D008 kann angebracht werden mit:

- 1) Adapter zum Anschrauben an den Oberboden oder an den Sockel (siehe Seiten 19 und 20); bei dieser Version ist der Smove mit einem Bohrabstand von 27 mm von der Innenseite einzusetzen. Mit dem Kreuzmontageadapter ist es einfach, die richtige Positionierung zu finden, es genügt, den Befestigungsflügel des Adapters an die Seitenwand des Möbels zu schieben.
- 2) Adapter mit doppelseitigem Klebeband (siehe Seite 22).

Bei Türen über 1600 mm Höhe könnte die Anwendung von zwei Smove erforderlich sein, die in den Oberboden bzw. Sockel einzusetzen sind.

- 3) Adapter, die an Türen angeschraubt werden (siehe Seite 24).
Smove **D008** wird bei Türen bis 720 mm Höhe empfohlen.



SMOVE D009 und D010 können angebracht werden mit:

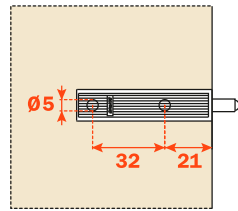
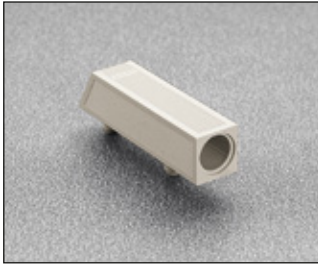
- 1) Längsadapter, die an den Sockel anzuschrauben sind (siehe Seite 19 und 20);
- 2) Adapter, die an die Türen anzuschrauben sind (siehe Seite 24).

Smove **D009** wird bei Türen von 720 mm bis zu 1600 mm Höhe empfohlen.

Smove **D010** wird bei Türen über 1600 mm Höhe empfohlen.

Adapter zum Anschrauben am Korpus

D063SNXR

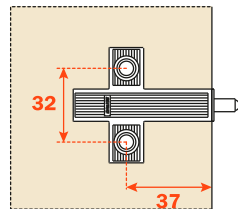


D063SNGR = grau
D063SNBR = beige

Längsadapter aus Kunststoff.
Befestigung mittels Dübel
zum Einpressen.
Ohne Positionierhilfe.

Verpackung
Karton 500 Stück
Palette 12.000 Stück

D064SNXN

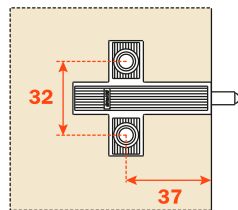


D064SNGN = grau
D064SNBN = beige

Kreuzadapter aus Kunststoff.
Befestigung mittels Holz-
schrauben.
Bohrung 37x32 mm.
Mit Positionierhilfe.

Verpackung
Karton 500 Stück
Palette 12.000 Stück

D064SNXR

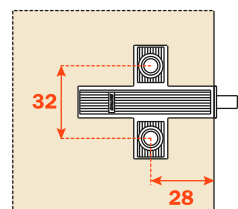


D064SNGR = grau
D064SNBR = beige

Kreuzadapter aus Kunststoff.
Befestigung mittels
Holzschrauben.
Bohrung 37x32 mm.
Ohne Positionierhilfe.
D065SNGR = grau - Euroschrauben.
D065SNBR = beige - Euroschrauben.

Verpackung
Karton 500 Stück
Palette 12.000 Stück

D060SNXN

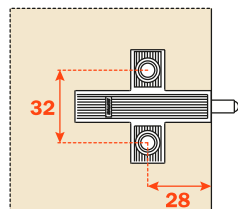


D060SNGN = grau
D060SNBN = beige

Kreuzadapter aus Kunststoff.
Befestigung mittels
Holzschrauben.
Bohrung 28x32 mm.
Mit Positionierhilfe.

Verpackung
Karton 500 Stück
Palette 12.000 Stück

D060SNXR

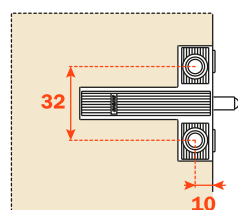
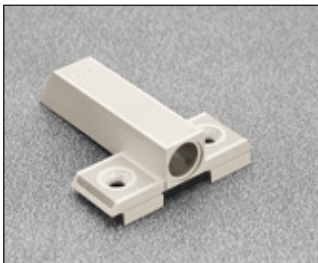


D060SNGR = grau
D060SNBR = beige

Kreuzadapter aus Kunststoff.
Befestigung mittels
Holzschrauben.
Bohrung 28x32 mm.
Ohne Positionierhilfe.

Verpackung
Karton 500 Stück
Palette 12.000 Stück

D066SNXN

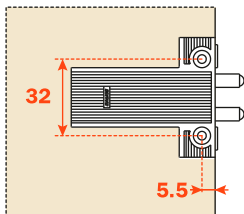
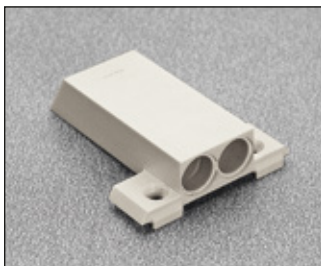


D066SNGN = grau
D066SNBN = beige

Kreuzadapter aus Kunststoff.
Befestigung mittels
Holzschrauben.
Bohrung 10x32 mm.
Mit Positionierhilfe.

Verpackung
Karton 500 Stück
Palette 12.000 Stück

D070SNXN

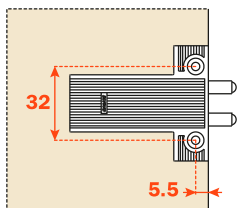
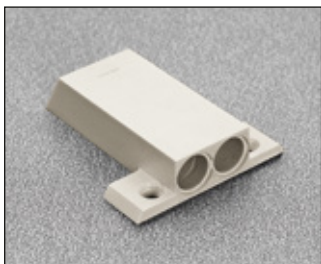


D070SNGN = grau
D070SNBN = beige

Doppel-Kreuzadapter aus Kunststoff.
Befestigung mittels Holzschrauben.
Bohrung 5.5x32 mm.
Mit Positionierhilfe.

Verpackung
Karton 500 Stück
Palette 12.000 Stück

D070SNXR

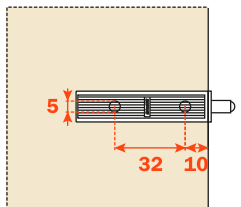


D070SNGR = grau
D070SNBR = beige

Doppel-Kreuzadapter aus Kunststoff.
Befestigung mittels Holzschrauben.
Bohrung 5.5x32 mm.
Ohne Positionierhilfe.

Verpackung
Karton 500 Stück
Palette 12.000 Stück

D076XX9R

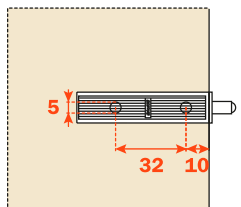


Längsadapter aus Zinkdruckguß.
Befestigung mittels Holzschrauben.
Ohne Positionierhilfe.
Abdeckkappe bitte separat bestellen.

D077XX9R - Euroschrauben.

Verpackung
Karton 500 Stück
Palette 12.000 Stück

D076SN9



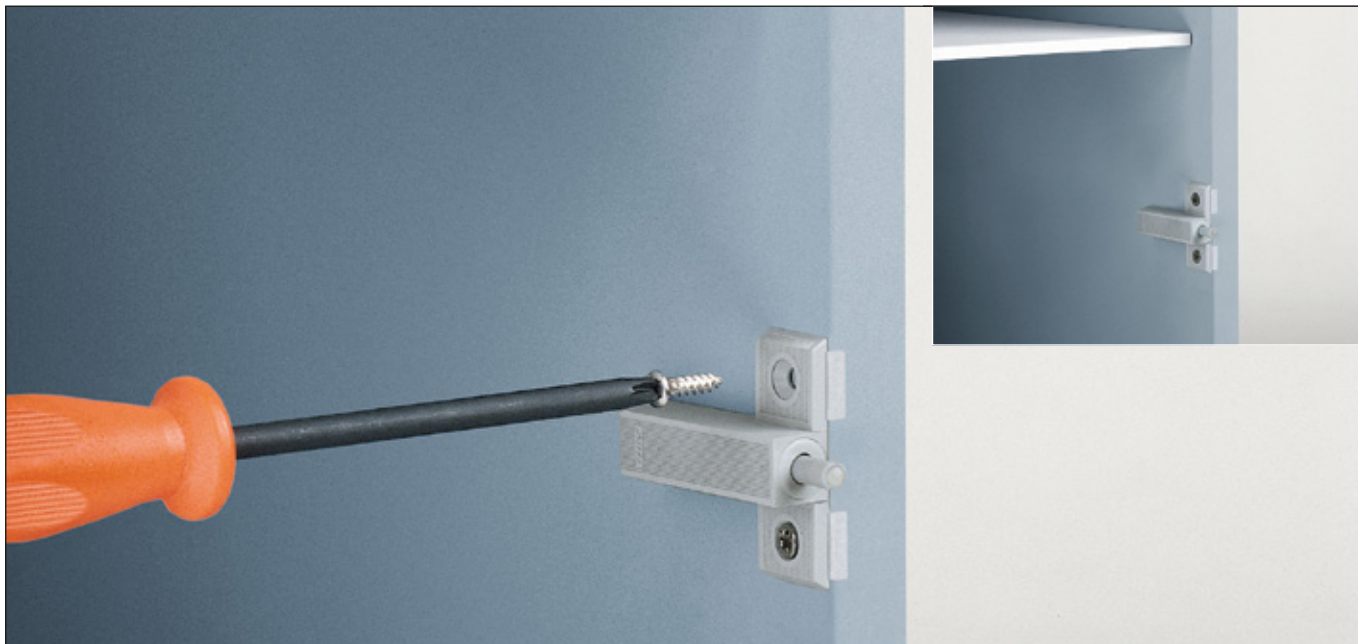
Längsadapter aus Zinkdruckguß.
Befestigung mittels Holzschrauben.
Mit Positionierhilfe.
Abdeckkappe bitte separat bestellen.

D077SN9 - Euroschrauben.

Verpackung
Karton 500 Stück
Palette 12.000 Stück

Adapter mit Positionierhilfe

Smove in den Adapter frontal einsetzen. Den Adapter in der für Ihren Smove vorgegebenen optimalen Position am Korpus mittels Positionierhilfe befestigen.



Adapter ohne Positionierhilfe

Smove in den Adapter frontal einsetzen. Den Adapter in der für Ihren Smove vorgegebenen optimalen Position am Korpus befestigen. Beachten Sie bitte für die korrekte Positionierung die vorgegebenen Bohrmaße (Seiten 181 und 182).

