



**Informaciones técnicas**

**Para puertas con montaje de ángulo positivo y contracodo.**

Diámetro de taladro de la cazoleta 26 mm.

Abertura 94°.

Espesor del cristal utilizable desde 4 hasta 6 mm.

Posibilidad de taladro de la puerta "K" desde 5.5 hasta 6.5 mm.

Adaptables a todas las bases tradicionales Serie 200.

**No idóneas** para las bases Domi de enganche rápido.

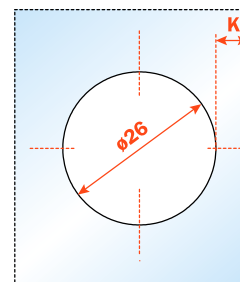
**Embalajes**

Cajas 300 piezas

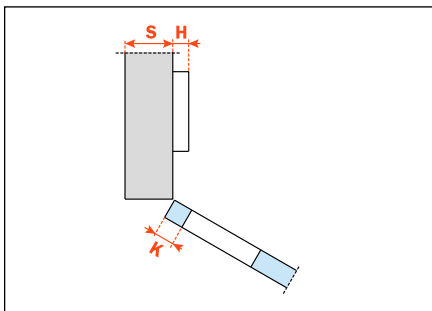
Palets 7.200 piezas

**CA** cierre automático

La solución de los problemas de montaje con un ángulo negativo y/o positivo comporta la verificación, mediante una prueba práctica, de la distancia de taladro. Nuestro servicio de asistencia técnica está a disposición para las aclaraciones necesarias. Combinando oportunamente bisagras y bases para montajes angulares, es posible resolver la tipología constructiva con puertas de cristal, con inclinaciones variables desde -7,5° hasta +70°

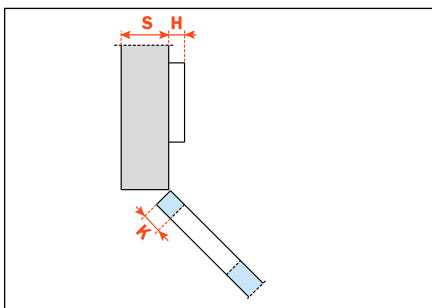


Codo **30°**



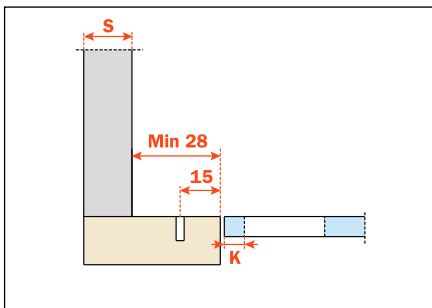
**CA - C6C7E39**

Codo **45°**



**CA - C6C7M39**

Contracodo



**Controcodo** utilizable solamente con las bases de la Serie 200 taladro 28x32 mm.

**CA - C6C7N39**

Altura de las bases para cada montaje

