

Aucun perçage n'est nécessaire pour le montage.  
Bras et boîtier en zamak nickelé mat.

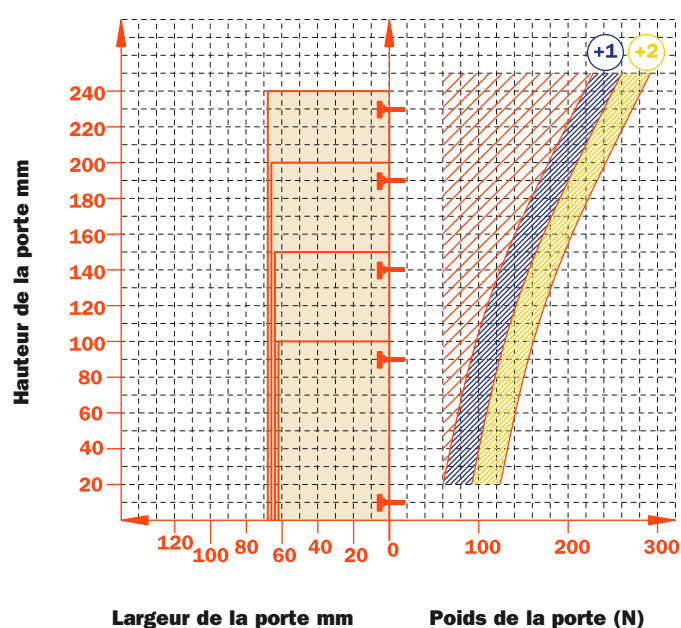
### Décharge de responsabilité

Les charnières Universelles Salice (CBG) ont été étudiées pour être utilisées sur des portes en verre ou miroirs.

Salice n'assume aucune responsabilité pour tout problème résultant de la colle utilisée, du procédé de collage ou d'une installation incorrecte et de ses conséquences. Nous conseillons fortement d'effectuer des essais préliminaires avec la colle choisie. Si la plaque, soumise à une force de torsion supérieure à 160 Nm, reste bien ferme, la colle peut être considérée comme étant appropriée.

Constante "L" 0.7 mm (cette valeur ne change pas lors du réglage latéral).

Nombre de charnières nécessaires en fonction des dimensions et du poids de la porte (à titre indicatif).



### Réglages

Réglage latéral compensé de -1.5 mm à +4.5 mm.  
Réglage vertical  $\pm 2$  mm.  
Réglage frontal avec embases Série 200 +2.8 mm.  
Réglage frontal avec embases Domi de -0.5 mm à +2.8 mm.  
Dispositif d'arrêt de sécurité.

### Embases

Embases symétriques et asymétriques en acier ou en zamak nickelé mat de la Série 200.  
Fixation rapide sur embases Domi.  
Positionnement de la charnière en butée sur embases traditionnelles Série 200.

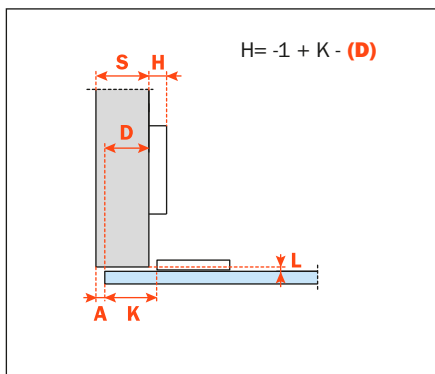
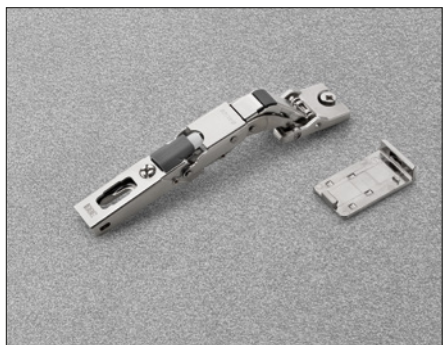
N.B. : Utiliser le tournevis POZIDRIVE n° 2 pour toutes les vis.



**Informations techniques**

**Charnières pour portes en verre.**  
**Aucun perçage n'est nécessaire pour le montage.**

Possibilité de perçage de la porte (K) de 0 à 22 mm.  
 Ouverture à 110°. Pour limiter l'ouverture de la charnière, voir le chapitre "Accessoires" à la page 17.  
 Adaptables à toutes les embases traditionnelles Série 200 et à toutes les embases Domi à fixation rapide.



**CBG2AE9** = avec amortisseur intégré

**CBG2AC9** = charnière avec ressort

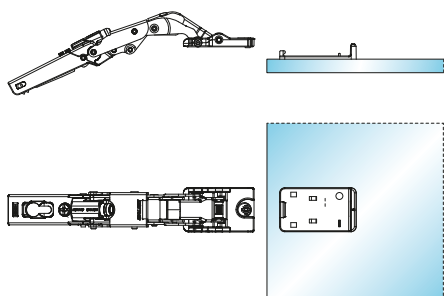
**CBGQAC9** = avec ouverture Push

**CBG1AC9** = charnière sans ressort

**Emballage**

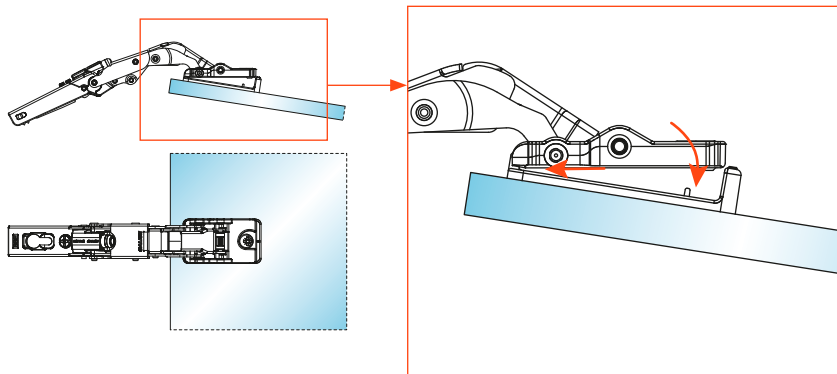
Carton 150 pièces

Palette 3.600 pièces

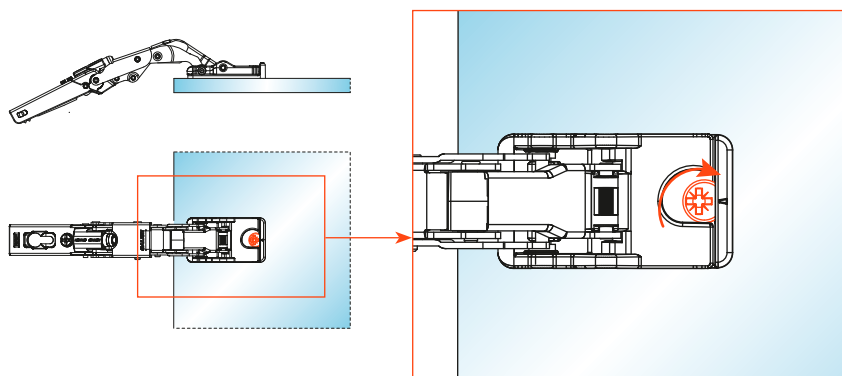


**1)** Fixer la semelle à la porte en verre ou au miroir grâce à une colle spéciale.

Nous conseillons de faire effectuer cette opération par des entreprises spécialisées. Pour tous renseignements sur la colle et le procédé d'application, vous pouvez vous adresser directement au fabricant de colle ou à votre fournisseur de portes en verre.



**2)** Monter la charnière quand la semelle est bien fixée.



**3)** Tourner la vis excentrique de fixation.