



Informazioni tecniche

Cerniere per ante in cristallo.

Diametro di foratura della scatola 26 mm.

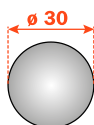
Apertura 94°.

Spessore del cristallo utilizzabile da 4 a 6 mm.

Possibilità di foratura dell'anta "K" da 5.5 a 6.5 mm.

Adattabili a tutte le basi tradizionali Serie 200 e a tutte le basi Domi a innesto rapido.

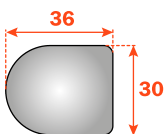
P2CTA



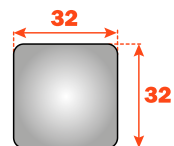
Placchette copriscatoline

Per le finiture disponibili vedere il depliant "Accessori".

P2CBA



P2CQA



Imballi

Scatole 150 pezzi
Pallet 3.600 pezzi

CA Chiusura automatica

La soluzione di problemi di montaggio con un angolo negativo e/o positivo comporta la verifica, mediante una prova pratica, delle distanze di foratura. Il nostro servizio di assistenza tecnica è a disposizione per i chiarimenti necessari.

Informazioni tecniche

Cerniere per ante in cristallo con montaggio angolare positivo.

Diametro di foratura della scatola 26 mm.

Apertura 94°.

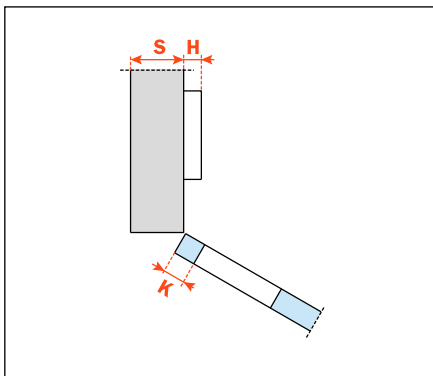
Spessore del cristallo utilizzabile da 4 a 6 mm.

Possibilità di foratura dell'anta "K" da 5.5 a 6.5 mm.

Adattabili a tutte le basi tradizionali Serie 200 e a tutte le basi Domi a innesto rapido.

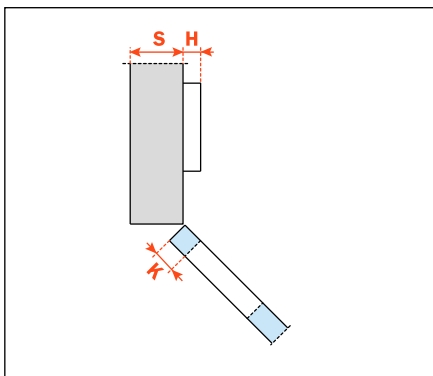
Combinando opportunamente le cerniere e le basi per montaggi angolari, è possibile risolvere tipologie costruttive con ante in cristallo con inclinazioni variabili da -7.5° a +70°.

Collo 30°



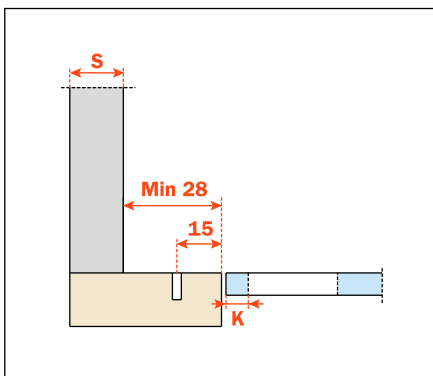
CA - C2C7E39

Collo 45°



CA - C2C7M39

Controcollo



Il controcollo è utilizzabile solo con le basi Serie 200 per montaggi tradizionali e foratura 28x32 mm.

CA - C2C7N39

