



## Informações técnicas

### Para portas em vidro

Diâmetro de furação do caneco 26 mm.

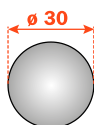
Abertura 94°.

Espessura de vidro utilizada de 4 a 6mm.

Possibilidade de furação da porta "K" de 5,5 a 6,5 mm.

Adaptável a todos os calços tradicionais da Série 200 e a todos os calços Domi de encaixe rápido.

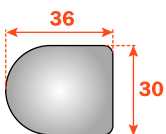
## P2CTA



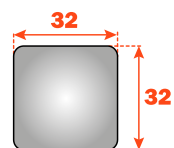
### Placa de acabamento

Para acabamentos disponíveis, veja folheto "Acessórios".

## P2CBA



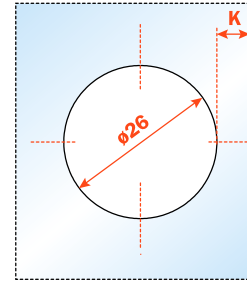
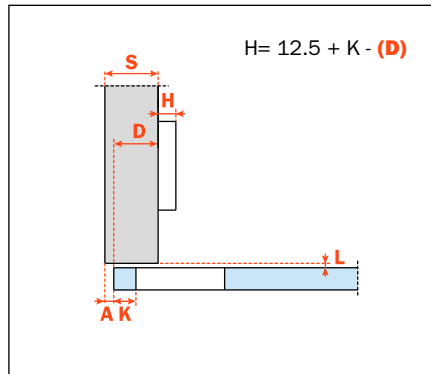
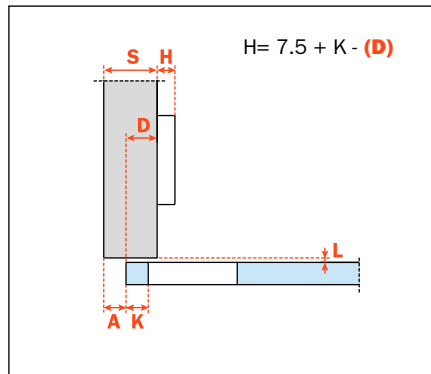
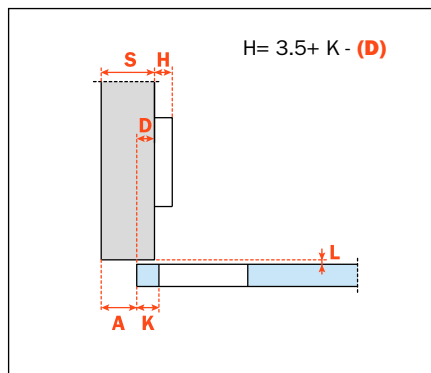
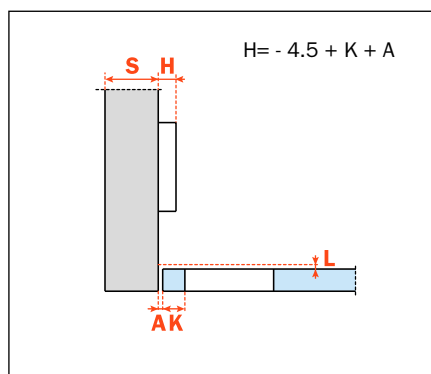
## P2CQA



**Embalagens**

Caixa com 150 peças  
 Pallet com 3.600 peças

Utilizar esta fórmula para estabelecer o tipo de braço da dobradiça, a furação da porta "K" e a altura do calço "H", necessárias para resolver todos os problemas de instalação.

**CA** Fechamento automáticoReta - Braço **0****CA - C2C7A39**Semi Reta - Braço **5****CA - C2C7D39**Curva - Braço **9****CA - C2C7G39**Super Curva - Braço **17****CA - C2C7P39**