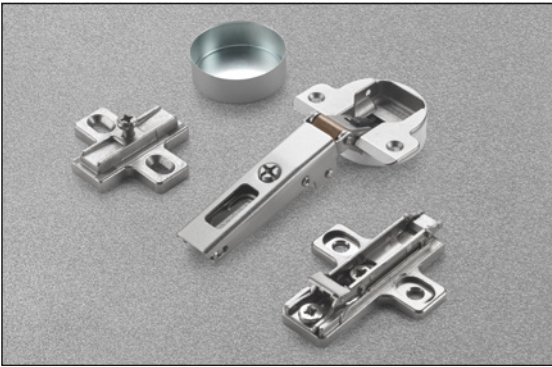


Silentia • Para perfis metálicos



Informações técnicas

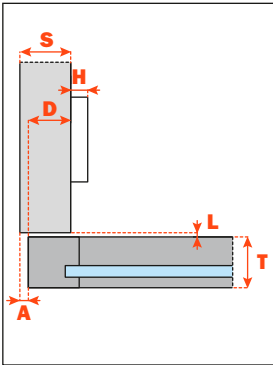
Dobradiça projetada para inserção em perfis metálicos.

Abertura 105°.

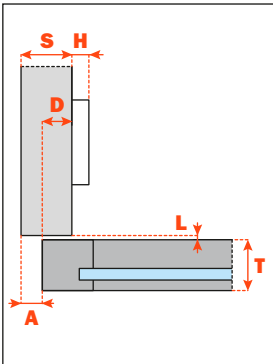
Para a fixação das dobradiças C1Z6, é aconselhável o uso dos parafusos cabeça chata Ø2.9x6.6 UNI 6955 - DIN 7982 auto atarraxante. Adaptáveis a todos os calços tradicionais da Série 200 e a todos os calços Domi de encaixe rápido.

Embalagens acabamento Niquelado Caixa com 150 peça • Pallet com 3.600 peças
Embalagens acabamento Titânio Verifique com o escritório de vendas a quantidade mínima de pedido

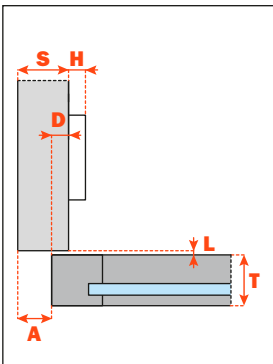
Todas as dobradiças estão disponíveis no acabamento titânio: para solicitá-las, modifique o código conforme o exemplo abaixo.
Exemplo: C1Z6AE9 = niquelado • C1Z6AE6 = titânio



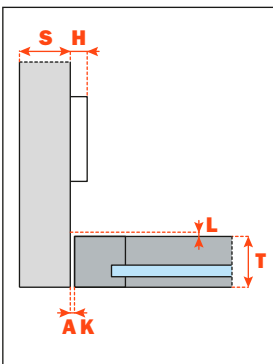
		Fechamento Desacelerada Acabamento niquelado		
		C1Z6AE9		



		Fechamento Desacelerada Acabamento niquelado		
		C1Z6DE9		



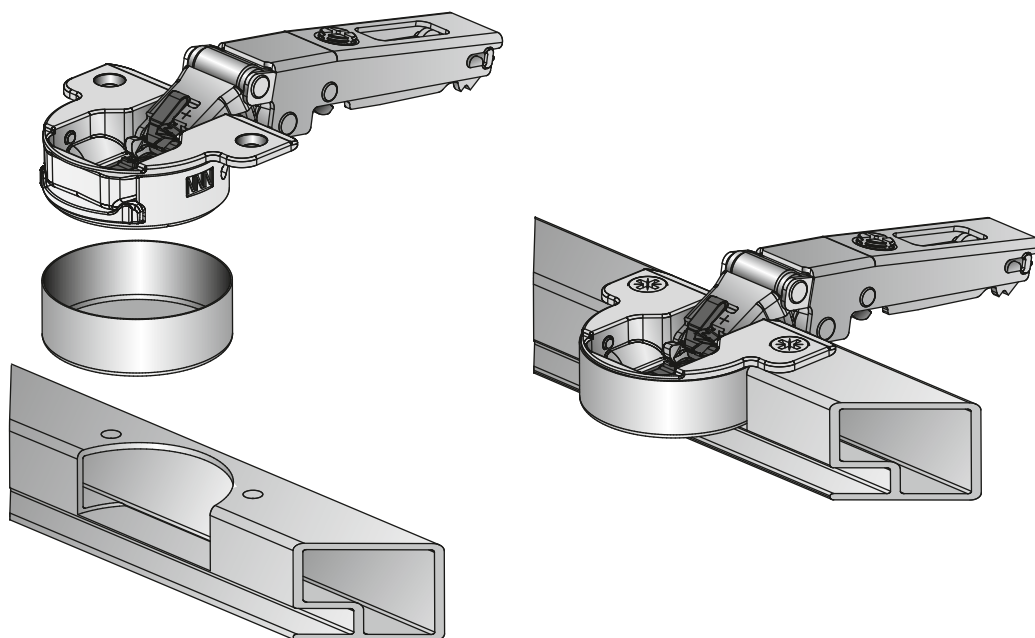
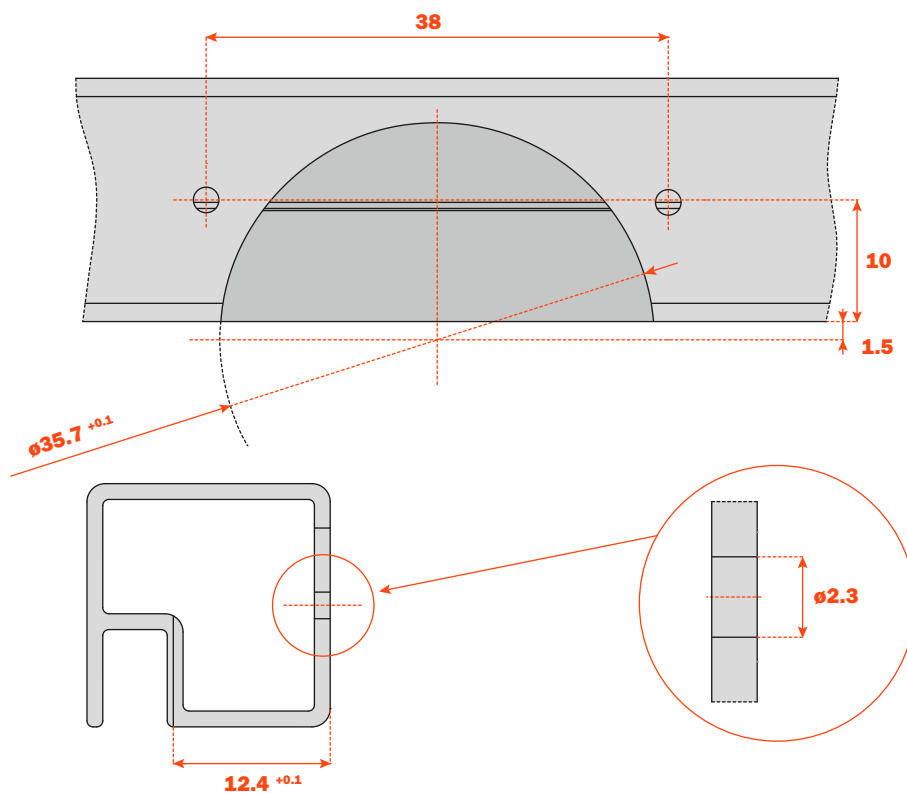
		Fechamento Desacelerada Acabamento niquelado		
		C1Z6GE9		



		Fechamento Desacelerada Acabamento niquelado		
		C1Z6PE9		

Furação do perfil metálicos.

Para fixação das dobradiças C1Z6 sugerimos o uso de parafuso com cabeça chata 2,8 x 6,5 UNI 6955 - DIN 7982 auto non esiste atarraxante.



D1Z6HSK

Acabamento para o caneco da dobradiça deve ser pedido à parte.