

**Futura Smove 65550 - Verdeckte Führung**

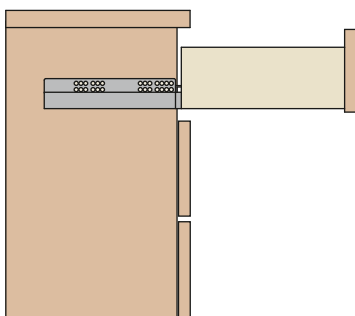


**Vollauszug, Befestigung der Schublade mit Clip.**

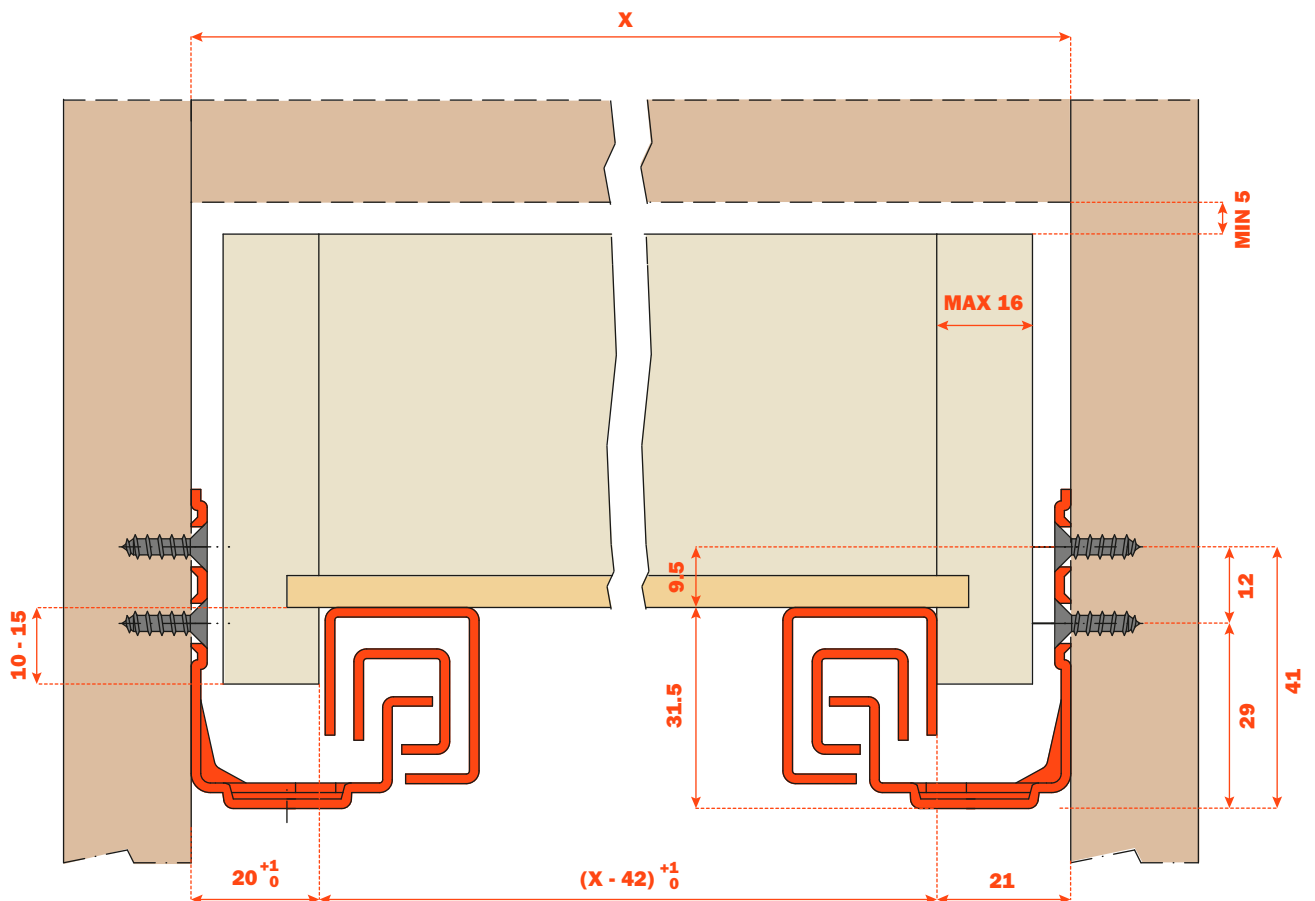
**Smove: Dämpfungssystem integriert in der Führung, zur sanften und geräuschlosen Schließung der Schublade.**

**Anweisungen für die Montage**

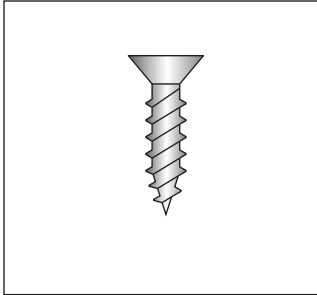
- Dynamische Belastbarkeit N 294 (Kg 30).
- Dämpfungssystem Smove.
- Antiklipsicherung für die Schublade.
- Höhenverstellung der Schublade +2.5 mm mit Clip 10 710.
- Höhenverstellung der Schublade +2.5 mm, Seitenverstellung ±1.5 mm, Tiefenverstellung ±2 mm mit Clip 10 750.
- Paralleles Öffnen der Schublade.
- Kompatibel mit Artikel 61550.
- Oberfläche: zink silber.



**Abmessungen**



## Codifizierung



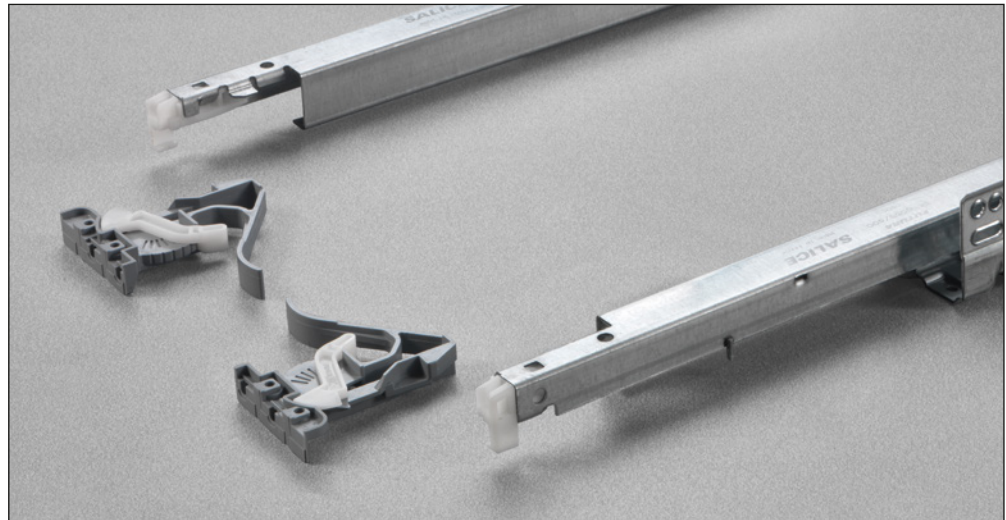
Zum Anschrauben  
Schrauben TSP  $\varnothing$  3.5 mm

BASISCODE	LÄNGE DER FÜHRUNG (LN)	MÖBELTIEFE (PM)
<b>1065550250200</b>	250	260
<b>1065550270200</b>	270	280
<b>1065550300200</b>	300	310
<b>1065550350200</b>	350	360
<b>1065550400200</b>	400	410
<b>1065550450200</b>	450	460
<b>1065550470200</b>	470	480
<b>1065550500200</b>	500	510
<b>1065550550200</b>	550	555
<b>1065550600200</b>	600	605

## Befestigung der Schublade

### Clip 1071000010100

Detail des Clips mit integrierter,  
werkzeuglosen Höhenverstellung.



### Clip 1075000010100

Detail des Clips mit 3  
integrierten werkzeuglose  
Verstellungen (Höhen-, Tiefen-,  
und Seitenverstellung)

